

Príloha II.: Karty kritických miest v slovenskej časti pilotného územia

Kritické miesto: Čadca

KATASTRÁLNE ÚZEMIE: Čadca

LOKALIZÁCIA: 49.440581; 18.763006

Popis kritického miesta:

Kritická lokalita sa nachádza v katastri mesta Čadca a je súčasťou terestického biokoridoru, ktorý prepája orografické celky Jablunkovské medzihorie s Javorníkmi. Priechodnosť kritickej lokality pre zver je v tomto úseku obmedzená dopravnými líniami cestou II/487 a železnicou č. 128 Čadca - Makov. Železnica má prevádzku 26 osobných vlakov za deň a nízke prejazdové rýchlosti, z tohto hľadiska je jej vplyv na mortalitu zveri nízky. Kumulatívny efekt na priechodnosť biokoridoru významne ovplyvňuje cesta II/487 a príľahlá urbanizácia s opлотením. Rieka Kysuca je v tomto úseku prekonateľnou prírodnou bariérou.

Celková priechodnosť pre veľké cicavce: *obmedzená priechodnosť*

Celková priechodnosť pre ostatnú faunu: *obmedzená priechodnosť*

Migračné bariéry: *kumulatívny efekt*

Dopravná komunikácia II/487 (1) – cesta spája Čadcu s Turzovkou. Dopravná frekvencia na ceste je relatívne vysoká, najmä v ranných a poobedňajších hodinách v intenzite nad 5000 aut/deň. Cesta je čiastočne zabezpečená zvodidlami.

Železnica č. 128 (2) – jednokoľajová, neelektrifikovaná trať s nízkou frekvenciou dopravy a nízkymi prejazdovými rýchlosťami.

Urbanizácia a ploty (3) – výstavba je súčasťou kumulatívneho bariérového efektu a tvoria ju predovšetkým rodinné domy s opлотením, areál Strednej odbornej školy technickej a areál miestneho kinologického klubu.

Bezlesie (4) – tvorí lúčno - pasienková poľnohospodárska pôda (TTP) s rozptýlenou vegetáciou krovín a stromov.

Rieka Kysuca (5) – rieka Kysuca tvorí ľahko prekonateľnú migračnú bariéru pre zver. Rieka Kysuca je zároveň hydrickým biokoridorom nedregionálneho významu.

CHARAKTER KRAJINY:

V danej lokalite ide o líniové dopravné prvky, ktoré paralelne s riekou Kysucou vedú hlavným kysuckým údolím. Krajina má charakter urbanizovaných plôch v kontakte s prírodnou krajinou štruktúrou (lúky, pasienky, les).

ÚZEMNÝ PLÁN:

v aktuálnych územných plánoch je v danej lokalite navrhovaná výstavba. Je však reálny predpoklad, že výstavba sa nebude realizovať z dôvodu existujúceho elektrického vedenia vysokého napätia (ochranné pásmo vedenia), čím by sa zachoval migračný potenciál danej lokality.

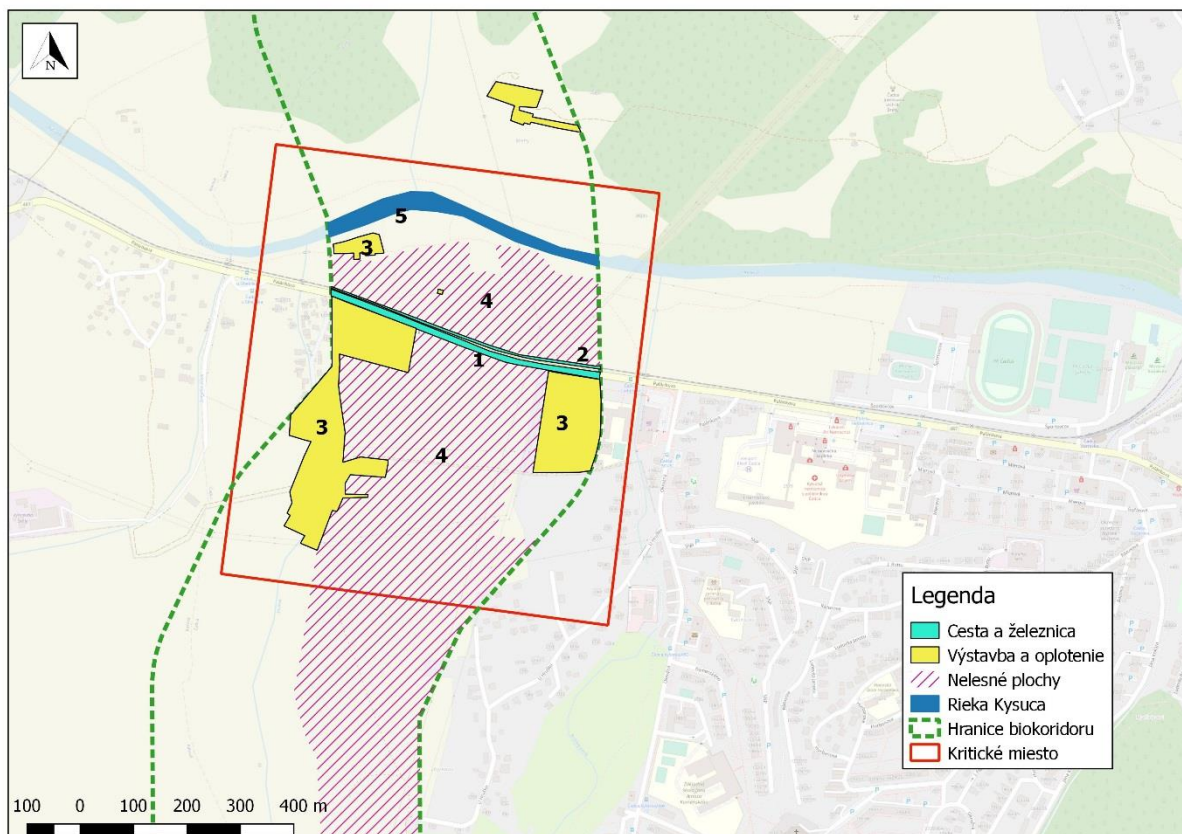
POHYB ZVERÍ:

V kritickom priestore biokoridoru boli do súčasnosti vymapované pobytové znaky druhov: jeleň lesný *Cervus elaphus*, srnec hôrny *Capreolus capreolus*, diviak lesný *Sus scrofa*, vydra riečna *Lutra lutra*, líška hrdzavá *Vulpes vulpes*, kuna skalná *Martes foina*, lasica hranostaj *Mustela erminea*, jež tmavý *Erinaceus europaeus*. Cestná komunikácia križuje migračnú trasu obojživelníkov, predovšetkým skokana hnedého *Rana temporaria*.

Návrhy opatrení pre zvýšenie priechodnosti

Bariéra	Popis (miesto kolízie s migračným koridorom)	Priechodnosť pre cieľové druhy	Návrh riešenia
		Priechodnosť pre ostatnú faunu	
Cesta II/487	Dopravná komunikácia so stúpajúcim trendom hustoty premávky (nad 5000 áut/deň)	Významne obmedzená (C2)	Zníženie prejazdovej rýchlosti áut umiestnením dopravných značiek a spomaľovacích prahov. Odstránenie zvodidiel.
		Významne obmedzená (C2)	
Železnica č. 128	Jednokoľajová trať bez elektrifikácie s nízkou frekvenciou dopravy i prejazdnych rýchlostí.	Mierne obmedzená (C3)	Udržiavať presvetlený priestor popri železnici pre lepšiu viditeľnosť zveri, ktorá prechádza cez trať.
		Mierne obmedzená (C3)	
Bezlesie	Trvalo trávny porast využívaný	Priechodná (P)	Udržiavať súčasné hospodárenie. Vysadiť

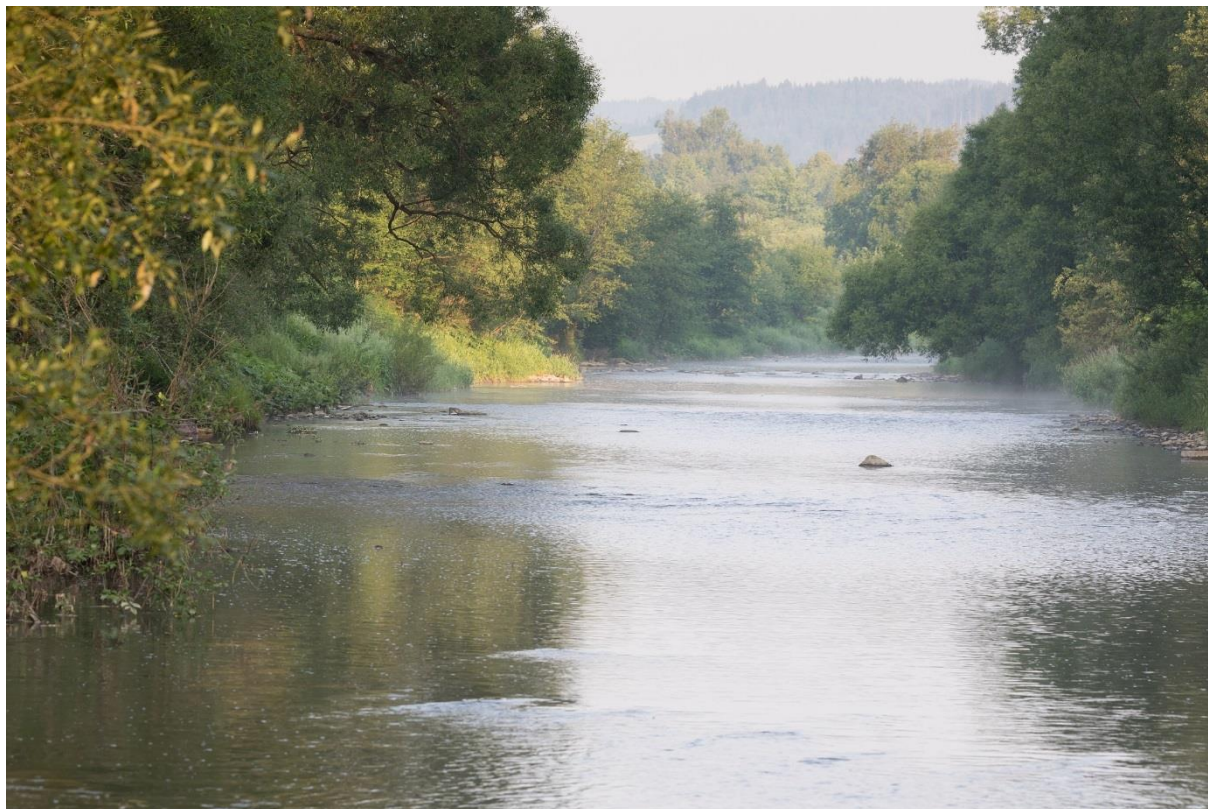
	predovšetkým na kosenie.	Priechodná (P)	skupinovú drevinovú, vodiacu vegetáciu pre zver.
Urbanizácia a ploty	Urbanizácia a oplotenia zasahujúce do biokoridoru.	Mierne obmedzená (C3)	Zamedziť ďalšej urbanizácii a výstavbe plotov v biokoridore.
		Mierne obmedzená (C3)	
Rieka Kysuca	Prírodné koryto rieky Kysuca, ktorá križuje terestrický biokoridor v celej jeho šírke.	Priechodná (P)	Zachovať prírodný charakter toku.
		Priechodná (P)	



ZHRNUTIE

Kritické miesto je súčasťou biokoridoru regionálneho významu RBk JII, ktorý prepája z juhu Javorníky s Turzovskou vrchovinou a Jablunkovským medzihorím na severe. Územne nadväzuje na migračné koridory do Českej republiky preto predstavuje jeden z dôležitých migračných prvkov v polourbanizovanej krajine. Zachovanie priechodnosti v tomto koridore je

plne závislé od existencie el. vedenia vysokého napätia, ktoré má svoje ochranné pásmo. V súčasnosti nie je známa informácia, že by bola v pláne jeho prekládka.



Obrázok 1: rieka Kysuca



Obrázok 2: cesta II/ 487 a železnica č. 128

Kritické miesto: Čierne

KATASTRÁLNE ÚZEMIE: Čierne, Svrčinovec

LOKALIZÁCIA: 49.488363; 18.808203

Popis kritického miesta:

Lokalita sa nachádza na rozhraní katastrov obcí Čierne a Svrčinovec kde biokoridor križuje údole rieky Čierňanky. Opäť ide o jedno z mála lokalít na Kysuciach, ktoré má aj napriek urbanizácii a dopravným líniami stále pomerne dobre zachovalý migračný potenciál pre zver. Biokoridor spája Kysucké Beskydy s Jablunkovské medzihorie na smeruje ďalej k hraniciam s Českou republikou.

Celková priechodnosť pre veľké cicavce: *obmedzená priechodnosť*

Celková priechodnosť pre ostatnú faunu: *obmedzená priechodnosť*

Migračné bariéry: *kumulatívny efekt*

Dopravná komunikácia I/12 (1) – v smere Čadca – Skalité, v súčasnosti s intenzitou dopravy pod 5000 áut/deň. Súbežne s cestou predstavujú určitý bariérový prvok pre zver v tomto úseku aj zvodidlá.

Polovičný profil diaľnice D3 (2) – vo vymedzenom kritickom priestore je približne v dĺžke 350m zabezpečená priechodnosť pre zver popod diaľničný viadukt.

Miestna dopravná komunikácia (3): cesta s minimálnym vplyvom na disperziu zveri (nízka premávka pod 100 áut/deň).

Železnica (4): železnica č. 129 v trase Čadca – Zwardoň s nízkou frekvenciou dopravy a nízkymi prejazdovými rýchlosťami súprav (minimálny vplyv na disperziu zveri v biokoridore).

Bezlesie (5) – tvoria lúky s trvalo trávny porastom v súčasnosti lokálne s oploštením rôzneho charakteru (dočasné, trvalé). Bezlesie vzhľadom k svojmu plošnému rozsahu a prepojenosti s lesmi a rozptýlenou vegetáciou krovín, nevytvára v koridore významnejší bariérový efekt (skôr len na psychologickú úroveň zveri).

Urbanizácia a ploty (6) – rozptýlená výstavba je súčasťou kumulatívneho bariérového efektu. V tomto kritickom mieste má spolu s oploštením výraznejší limitujúci vplyv na pohyb zveri.

CHARAKTER KRAJINY:

Krajina v blízkosti štátnej hranice s Českou republikou, typicky ovplyvnená lesným hospodárstvom a poľnohospodárstvom. V kritickom mieste s výskytom nesúvislej urbanizácie, oplotením a s charakterom trvalého bývania. Ulicový charakter výstavby v údolí limituje priečný pohyb fauny medzi orografickými celkami.

ÚZEMNÝ PLÁN:

V územnom pláne obce Čierne je plánované rozšírenie IBV v kritickom mieste biokoridoru. Územný plán obce Svrčinovec v danej lokalite neplánuje výstavbu. Pre zabezpečenie konektivity v kritickom mieste biokoridoru nie je vhodné umiestňovať ďalšiu výstavbu a oplatenia.

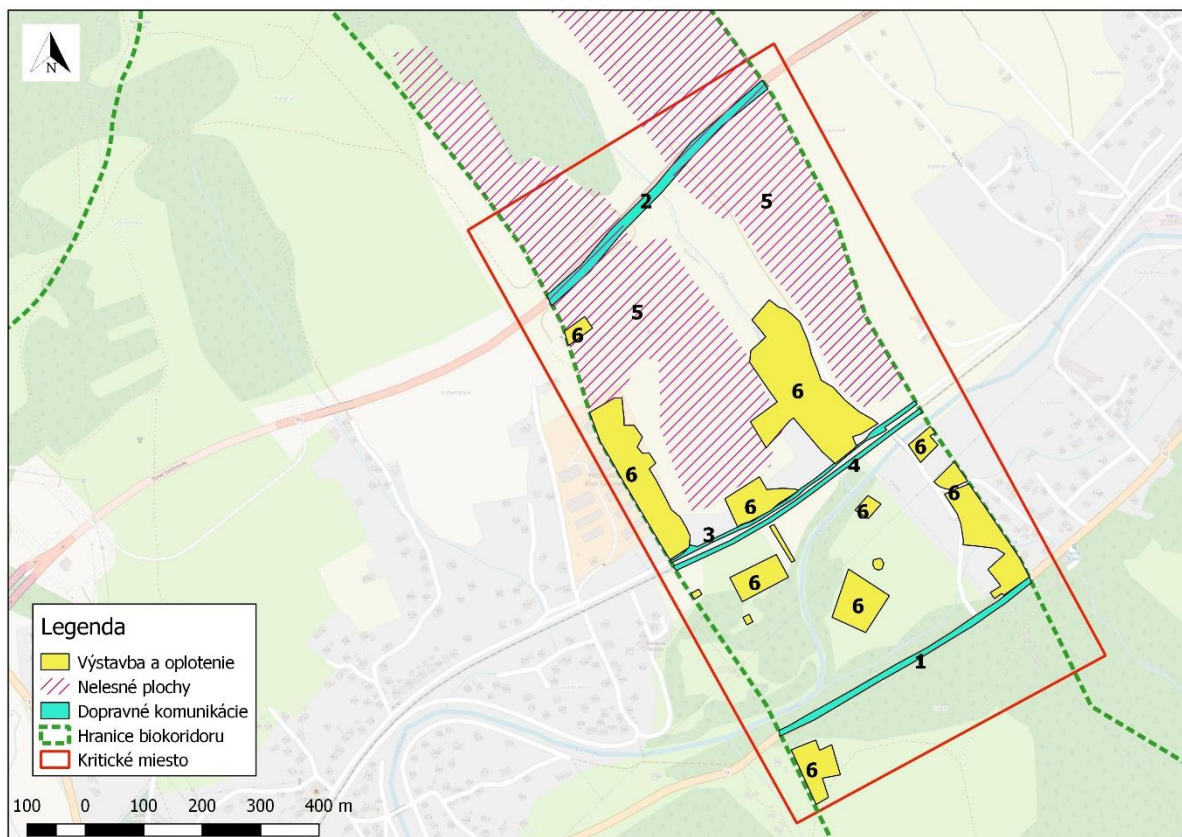
POHYB ZVERÍ:

V kritickom priestore biokoridoru boli do súčasnosti vymapované pobytové znaky druhov: vlk dravý *Canis lupus*, jeleň lesný *Cervus elaphus*, srnec hôrny *Capreolus capreolus*, diviak lesný *Sus scrofa*, jazvec lesný *Meles meles*, vydra riečna *Lutra lutra*, liška hrdzavá *Vulpes vulpes*, kuna skalná *Martes foina*, lasica hranostaj *Mustela erminea*.

Návrhy opatrení pre zvýšenie priechodnosti

Bariéra	Popis (miesto kolízie s migračným koridorom)	Priechodnosť pre cieľové druhy	Návrh riešenia
		Priechodnosť pre ostatnú faunu	
Cesta I/12	Cesta ktorá križuje celú šírku migračného biokoridoru	Mierne obmedzená (C3)	Dopravné značenie (zníženie rýchlosti, pozor zver). V prípade opakovaných kolízií so zverou zvážiť umiestnenie retardérov. Odstrániť zvodidlá.
		Mierne obmedzená (C3)	
Diaľnica D3	Diaľnica v uvedenom úseku vedená čiastočne na pilótoch (viadukt). Križuje celú šírku migračného koridoru.	Priechodná (P)	Druhý profil diaľnice umiestniť na pilótoch.
		Priechodná (P)	

Miestna dopravná komunikácia	Cesta s miestnym významom bez výraznejšej hustoty premávky.	<div>Priechodná (P)</div> <hr/> <div>Priechodná (P)</div>	Dopravná značka upozorňujúca na zver na ceste.
Železnica	Železnica s nízkou hustotou dopravy.	<div>Priechodná (P)</div> <hr/> <div>Priechodná (P)</div>	Bez odporúčaní
Bezlesie	Trvalo trávny porast využívaný predovšetkým na kosenie, zasahujúci do migračného biokoridoru.	<div>Mierne obmedzená (C3)</div> <hr/> <div>Priechodná (P)</div>	Výsadba líniovej a skupinovej vegetácie krovín a stromov. Redukcia oplotení.
Urbanizácia a ploty	Nesúvislá, skupinová výstavba rodinných domov a oplotení. Lokálne sa zhlučujúca do nepriechodných celkov.	<div>Obmedzená (C2)</div> <hr/> <div>Obmedzená (C2)</div>	V územnoplánovacej dokumentácii zamedziť ďalšie rozširovanie výstavby a oplotení v trase biokoridoru.



ZHRNUTIE

Kritické miesto je súčasťou biokoridoru regionálneho významu, ktorý sa v severozápadnej časti spája s biokoridorom nadregionálneho významu. Koridor umožňuje disperziu zveri medzi orografickými celkami Kysucké Beskydy a Jablunkovské medzihorie. Regionálne významný a jediný biokoridor na úseku medzi Čadcou a Skalitým, ktorý križuje údolie rieky Čierňanky.



Obrázok 3: cesta I/ 12



Obrázok 4: železničná trať č. 129



Obrázok 5: viadukt nad biokoridorom D3

Kritické miesto: Horelica

KATASTRÁLNE ÚZEMIE: Horelica, Oščadnica

LOKALIZÁCIA: 49.424398; 18.836164

Popis kritického miesta:

Lokalita sa nachádza na rozhraní katastrálnych území Horelice a Oščadnice a je súčasťou terestického biokoridoru, ktorý prepája orografické celky Kysucké Beskydy s Javorníkmi. Priechodnosť pre zver je v tomto úseku biokoridoru značne obmedzená dopravnými líniami (cesty I/11A a I/11), menej železnicou č. 127 Žilina – Mosty u Jablunkova. Kumulatívny efekt na priechodnosť biokoridoru významne ovplyvňuje zvernica na chov daniela a urbanizácia s optením stavieb.

Celková priechodnosť pre veľké cicavce: *kriticky obmedzená priechodnosť*

Celková priechodnosť pre ostatnú faunu: *obmedzená priechodnosť*

Migračné bariéry: *kumulatívny efekt*

Dopravná komunikácia I/11A (1) – ide o polovičný profil diaľnice D3, v súčasnosti s vysokou intenzitou dopravy - nad 15 000 áut/deň, čím je výrazne obmedzený pohyb zveri z čoho vyplýva aj vyšší podiel úhynov zveri na ceste. Cesta je čiastočne zabezpečená zvodidlami.

Dopravná komunikácia I/11 (2) – pôvodne staršia dopravná komunikácia s nižšou frekvenciou dopravy oproti ceste I/11A. Cesta je jednostranne zabezpečená zvodidlami.

Železnica č. 127 (3) – dvojkoľajová, elektifikovaná trať je prepojením medzi Žilinou a Mostami u Jablunkova.

Bezlesie (4) – tvorí lúčno / pasienková poľnohospodárska pôda (TTP). Čiastočne do nej zasahuje optenie zvernice na chov daniela.

Urbanizácia a ploty (5) – výstavba je súčasťou kumulatívneho bariérového efektu a tvoria ju predovšetkým rodinné domy s optením.

Zvernica (6) – priestor po obode zabezpečený oceľovým optením vo výške 2,5 m, vo vrchnej časti zabezpečený dvojitém elektrickým lankom. Zvernica výrazne negatívne zasahuje a ovplyvňuje pohyb zveri v terestickom biokoridore.

Rieka Kysuca (7) – prírodné koryto rieky Kysuca, ktoré po väčšinu roka tvorí ľahko prekonateľnú migračnú bariéru pre zver. Rieka Kysuca je zároveň hydrickým biokoridorom nedregionálneho významu.

CHARAKTER KRAJINY:

V danej lokalite ide o líniové dopravné prvky, ktoré paralelne s riekou Kysucou vedú hlavným kysuckým údolím. Krajina má charakter urbanizovaných plôch v kontakte s prírodnou krajinou štruktúrou (lúky, pasienky, les).

ÚZEMNÝ PLÁN: v aktuálnych územných plánoch je v danej lokalite plánovaná výstavba druhého profilu diaľnice D3.

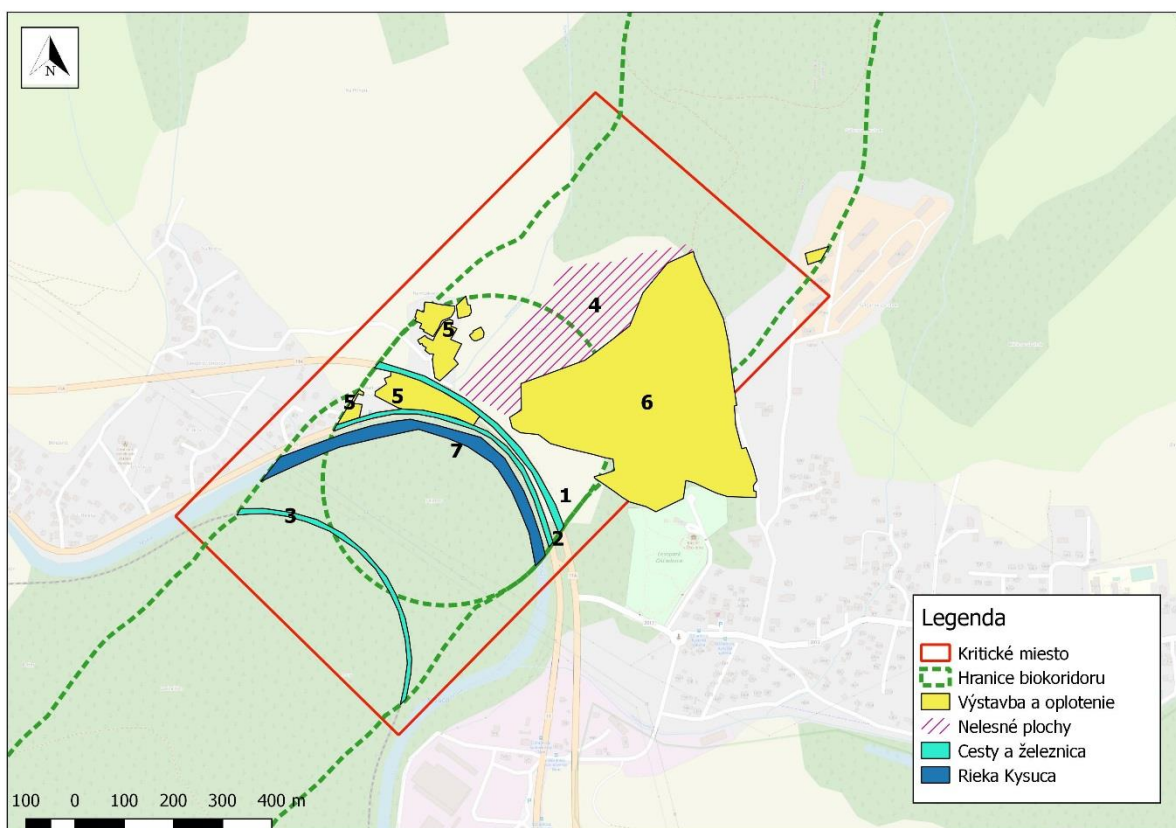
POHYB ZVERÍ:

V kritickom priestore biokoridoru boli do súčasnosti vymapované pobytové znaky druhov: vlk dravý *Canis lupus* (fotopasca), rys ostrovid *Lynx lynx* (satelitná telemetria), jeleň lesný *Cervus elaphus*, srnec hôrny *Capreolus capreolus*, diviak lesný *Sus scrofa*, jazvec lesný *Meles meles*, vydra riečna *Lutra lutra*, líška hrdzavá *Vulpes vulpes*, kuna skalná *Martes foina*, lasica hranostaj *Mustela erminea*. Cestné komunikácie križujú migračnú trasu obojživelníkov, hlavne skokana hnedého *Rana temporaria*.

Návrhy opatrení pre zvýšenie priechodnosti

Bariéra	Popis (miesto kolízie s migračným koridorom)	Priechodnosť pre cieľové druhy	Návrh riešenia
		Priechodnosť pre ostatnú faunu	
Cesta I/11A	Polovičný profil diaľnice D3, ktorý križuje celú šírku migračného biokoridoru	Kriticky obmedzená (C1)	Oba diaľničné profily budú v tomto úseku riešené ako mostné objekty so zabezpečením pohybu pre veľké cicavce popod mosty.
		Významne obmedzená (C2)	
Cesta I/11	Cesta križujúca biokoridor v celej jeho šírke.	Významne obmedzená (C2)	Cesta v tomto úseku bude vyzdvihnutá na piliere, aby sa zabezpečila
		Mierne obmedzená (C3)	

			priechodnosť zveri popod most.
Železnica	Dvojkoľajová trať, ktorá križuje terestrický biokoridor v celej jeho šírke.	Mierne obmedzená (C3) <hr/> Priechodná (P)	Udržiavať presvetlený priestor popri železnici pre lepšiu viditeľnosť zveri, ktorá prechádza cez trať. Ideálne - výstavba ekoduktu.
Bezlesie	Trvalo trávny porast využívaný predovšetkým na kosenie a pastvu, zasahujúci do migračného biokoridoru.	Mierne obmedzená (C3) <hr/> Priechodná (P)	Udržiavať súčasné hospodárenie. Vysadiť skupinovú drevinovú, vodiacu vegetáciu pre zver.
Urbanizácia a ploty	Urbanizácia a oplotenia zasahujúce do biokoridoru.	Mierne obmedzená (C3) <hr/> Mierne obmedzená (C3)	Zamedziť ďalšej urbanizácii a výstavbe plotov v biokoridore.
Zvernica	Zvernica na chov daniela škvrnitého umiestnená v terestrickom biokoridore.	Kriticky obmedzená (C1) <hr/> Významne obmedzená (C2)	Redukovať oplotenie zvernice pre zabezpečenie dostatočných priestorových požiadaviek pohybujúcej sa zveri v biokoridore.
Rieka Kysuca	Prírodné koryto rieky Kysuca, ktorá križuje terestrický biokoridor v celej jeho šírke.	Priechodná (P) <hr/> Priechodná (P)	Zachovať prírodný charakter toku.



ZHRNUTIE

Kritické miesto je súčasťou biokoridoru regionálneho významu. Koridor je jeden z najdôležitejších prvkov RÚSES v údolí rieky Kysuca, ktorý zabezpečuje konektivitu medzi orografickými celkami a územiami európskeho významu NATURA 2000. Konektivita bude v kritickom mieste zabezpečená mostnými objektami, ktoré budú spĺňať požiadavky pre pohyb zveri kategórie „A“ (veľké cicavce – rys, vlk, medveď, jeleň).



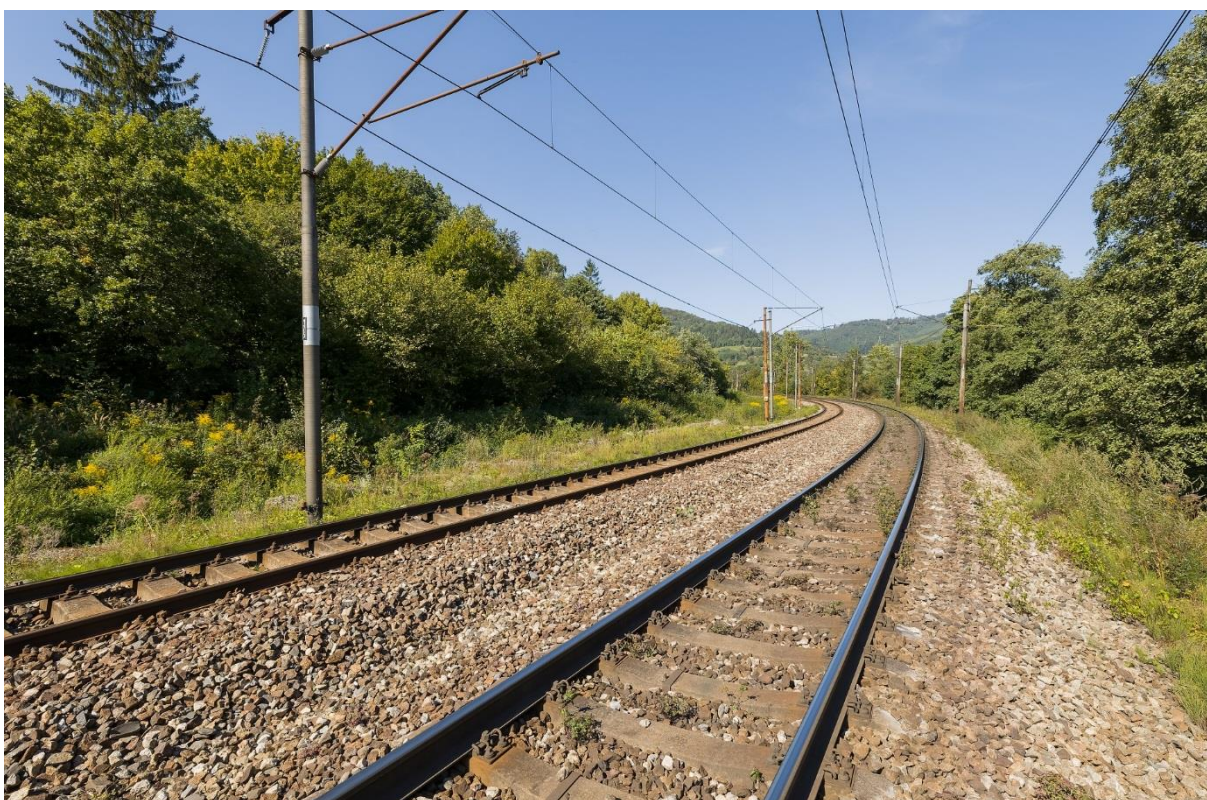
Obrázok 6: cesta I/11A a polovičný profil diaľnice D3



Obrázok 7: oplotenie obory pre daniel



Obrázok 8: rieka Kysuca



Obrázok 9: železničná trať č. 127

Kritické miesto: Klubina

KATASTRÁLNE ÚZEMIE: Klubina, Zborov

LOKALIZÁCIA: 49.364040; 18.900473

Popis kritického miesta:

Kritické miesto je lokalizované v údolí rieky Bystrica a to na území, kde sa stretávajú katastre dvoch obcí (Zborov nad Bystricou a Klubina). Koridor umožňuje pohyb zveri medzi orografickými celkami Kysucké Beskydy a Kysucká vrchovina. Hlavnými negatívnymi a limitujúcimi prvkami v trase terestického biokoridoru sú dopravná komunikácia II/520 a urbanizácia IBV spolu s oploteniami pozemkov. Rieka Bystrica tu vytvára prírodnú, pre veľké cicavce prekonateľnú migračnú bariéru a zároveň umožňuje pozdĺžny pohyb zveri v oboch smeroch toku.

Celková priechodnosť pre veľké cicavce: *obmedzená priechodnosť*

Celková priechodnosť pre ostatnú faunu: *obmedzená priechodnosť*

Migračné bariéry: *kumulatívny efekt*

Dopravná komunikácia II/520 (1) – cesta s výraznou intenzitou dopravy prepájajúca regióny Kysuce a Oravu. V dôsledku dopravy dochádza v kritickom mieste biokoridoru k pomerne častým dopravným kolíziám so zverou. Zaznamenané sú doposiaľ 3 kolízie s medveďom hnedým.

Urbanizácia a ploty (2) – výstavba rodinných domov a oplotení pozemkov prispieva ku kumulatívne bariérovému vplyvu v biokoridore a limituje jeho prechodovú šírku.

Rieka Bystrica (3) – prírodné koryto rieky Bystrica, ktoré tvorí pomerne ľahko prekonateľnú migračnú bariéru pre zver. Rieka Bystrica je zároveň hydrickým biokoridorom regionálneho významu.

CHARAKTER KRAJINY:

Krajina v údolí rieky Bystrica je využívaná prevažne na poľnohospodárstvo a lesníctvo. Územie má zároveň charakter urbanizovaných plôch v kontakte s prírodnou krajinou štruktúrou (lúky, pasienky, les). Neustále sa zahusťujúca urbanizácia v Bystrickej doline významne znižuje priechodnosť územia pre živočíchy.

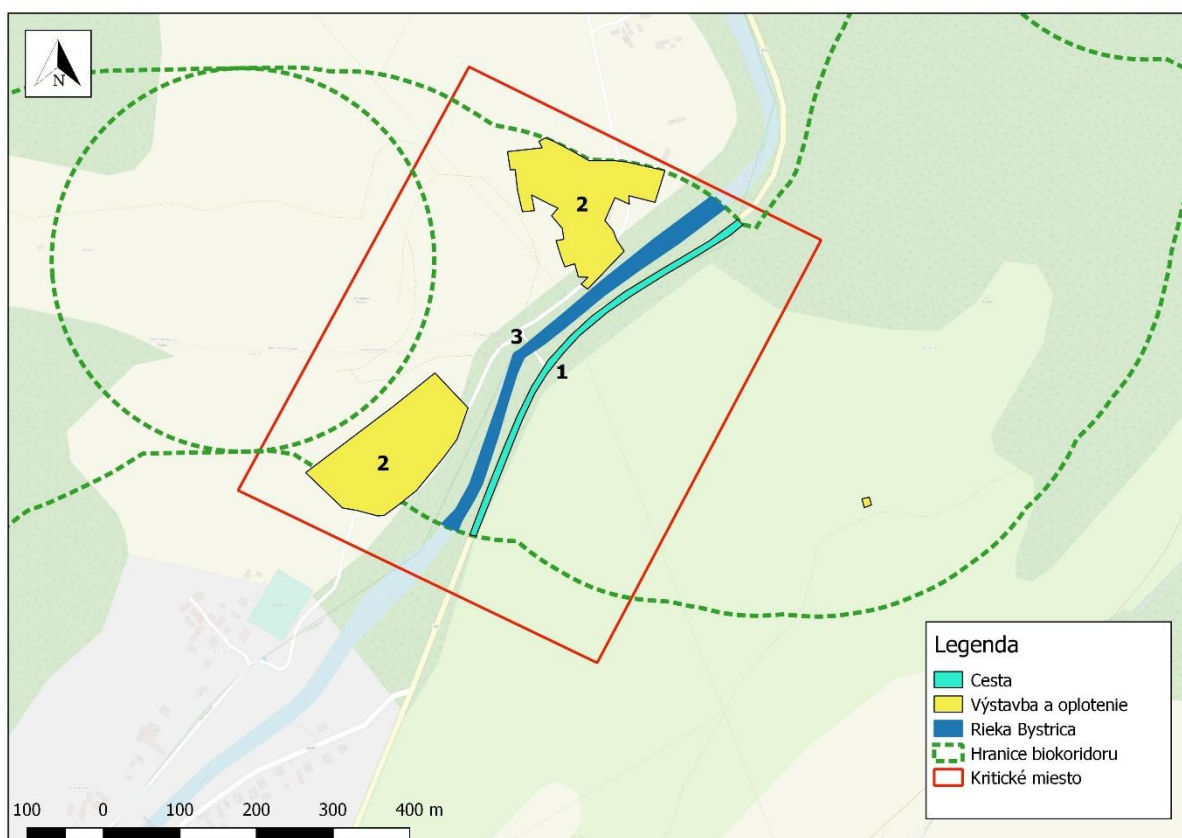
ÚZEMNÝ PLÁN: obec Klubina nedisponuje územným plánom. V územnom pláne obce Zborov nad Bystricou nie v kritickom mieste biokoridoru plánovaná investičná činnosť a ani výstavba.

POHYB ZVERÍ:

V kritickom priestore biokoridoru boli vymapované pobytové znaky druhov: vlk dravý *Canis lupus*, rys ostrovid *Lynx lynx*, medveď hnedý *Ursus arctos*, jeleň lesný *Cervus elaphus*, srnec hôrny *Capreolus capreolus*, diviak lesný *Sus scrofa*, jazvec lesný *Meles meles*, vydra riečna *Lutra lutra*, líška hrdzavá *Vulpes vulpes*, kuna skalná *Martes foina*, lasica hranostaj *Mustela erminea*.

Návrhy opatrení pre zvýšenie priechodnosti

Bariéra	Popis (miesto kolízie s migračným koridorom)	Priechodnosť pre cieľové druhy	Návrh riešenia
		Priechodnosť pre ostatnú faunu	
Cesta II/520	Cesta križujúca biokoridor v celej jeho šírke.	Významne obmedzená (C2)	Na komunikácii zabezpečiť technické opatrenia na zníženie mortality zveri, predovšetkým veľkých cicavcov. Ideálne v budúcnosti pri zvyšujúcej sa intenzite dopravy – výstavba ekoduktu.
		Mierne obmedzená (C3)	
Urbanizácia a ploty	Urbanizácia a oplotenia zasahujúce do biokoridoru.	Významne obmedzená (C2)	Zamedziť ďalšej urbanizácii a výstavbe plotov v biokoridore.
		Mierne obmedzená (C3)	
Rieka Bystrica	Koryto rieky Bystrica križuje terestrický biokoridor v celej jeho šírke.	Priechodná (P)	Zachovať prírodný charakter toku.
		Priechodná (P)	



ZHRNUTIE

Kritické miesto je súčasťou biokoridoru regionálneho významu. Ide o zverou intenzívne využívaný biokoridor, ktorý zabezpečuje konektivitu medzi orografickými celkami a územiaми európskeho významu NATURA 2000. Cestu II/520 je potrebné do budúcnosti zabezpečiť technickými prvkami pre minimalizáciu mortality zveri v dôsledku dopravy, v nevyhnutnom prípade (pri vysokej intenzite dopravy) výstavbou ekoduktu. V regulatívach územnoplánovacej dokumentácií oboch dotknutých obcí je nevyhnutne potrebné v zamedziť akejkoľvek ďalšej výstavbe.



Obrázok 10: Cesta II/520



Obrázok 11: rieka Bystrica

Kritické miesto: Kysucký Lieskovec

KATASTRÁLNE ÚZEMIE: Kysucký Lieskovec, Dunajov

LOKALIZÁCIA: 49.352641; 18.809889

Popis kritického miesta:

Kritické miesto je situované v susediacich katastroch obcí Kysucký Lieskovec a Dunajov. Biokoridor ktorý je trasovaný touto oblasťou spája orografické celky Kysucká vrchovina a Javorníky (východná časť). Hlavné bariérové prvky v kritickej zóne sú frekventovaná cesta I/11, menej frekventovaná cesta III/2017 a železnica č. 127 Žilina – Mosty u Jablunkova. Prírodnú, pre veľké cicavce prekonateľnú bariéru predstavuje koryto rieky Kysuca.

Celková priechodnosť pre veľké cicavce: *kriticky obmedzená priechodnosť*

Celková priechodnosť pre ostatnú faunu: *obmedzená priechodnosť*

Migračné bariéry: *kumulatívny efekt*

Dopravná komunikácia I/11 (1) – polovičný profil diaľnice D3, s vysokou intenzitou dopravy - nad 15 000 áut/deň, čím je výrazne limitovaný pohyb zveri v kritickej zóne s vyšším podielom mortality zveri na ceste. Cesta je čiastočne zabezpečená zvodidlami.

Dopravná komunikácia III/2017 (2) – dopravná komunikácia s nižšou frekvenciou dopravy. Dopravne spája mesto Krásno nad Kysucou s cestou prvej triedy I/11.

Železnica č. 127 (3) – dvojkolažová, elektifikovaná trať s medzinárodným významom dopravy Žilinou a Mostami u Jablunkova, aj

Bezlesie (4) – predstavuje lúčno-pasienkový habitat, ktorý je miestami vplyvom sukcesie porastený krovitou a stromovou vegetáciou, čo len zlepšuje podmienky pre disperziu zveri v biokoridore.

Rieka Kysuca (5) – prírodné koryto rieky Kysuca, ktoré po väčšinu roka tvorí ľahko prekonateľnú migračnú bariéru pre zver. Rieka Kysuca je zároveň hydrickým biokoridorom nedregionálneho významu.

Plánovaná cyklotrasa (6) v súčasnosti je navrhovaná výstavba cyklotrasy na pravom brehu rieky Kysuca v pripomienkovom konaní projektovej dokumentácie. Správa CHKO Kysuce sa snaží v tomto procese minimalizovať vplyvy bariérového efektu cyklotrasy na migračný potenciál biokoridoru.

CHARAKTER KRAJINY:

Charakteristické pre dané kritické miesto sú líniové dopravné prvky, ktoré sú paralelne trasované údolím s pretekajúcou riekou Kysucou. Krajina má charakter poľnohospodársky a lesohospodársky využívaného územia.

ÚZEMNÝ PLÁN: dlhodobou snahou investora je realizovať výstavbu čerpacej stanice PHM a penziónu v kritickej zóne biokoridoru. V aktuálnom územnom pláne obce Kysucký Lieskovec bol daný zámer opakovane zamietnutý.

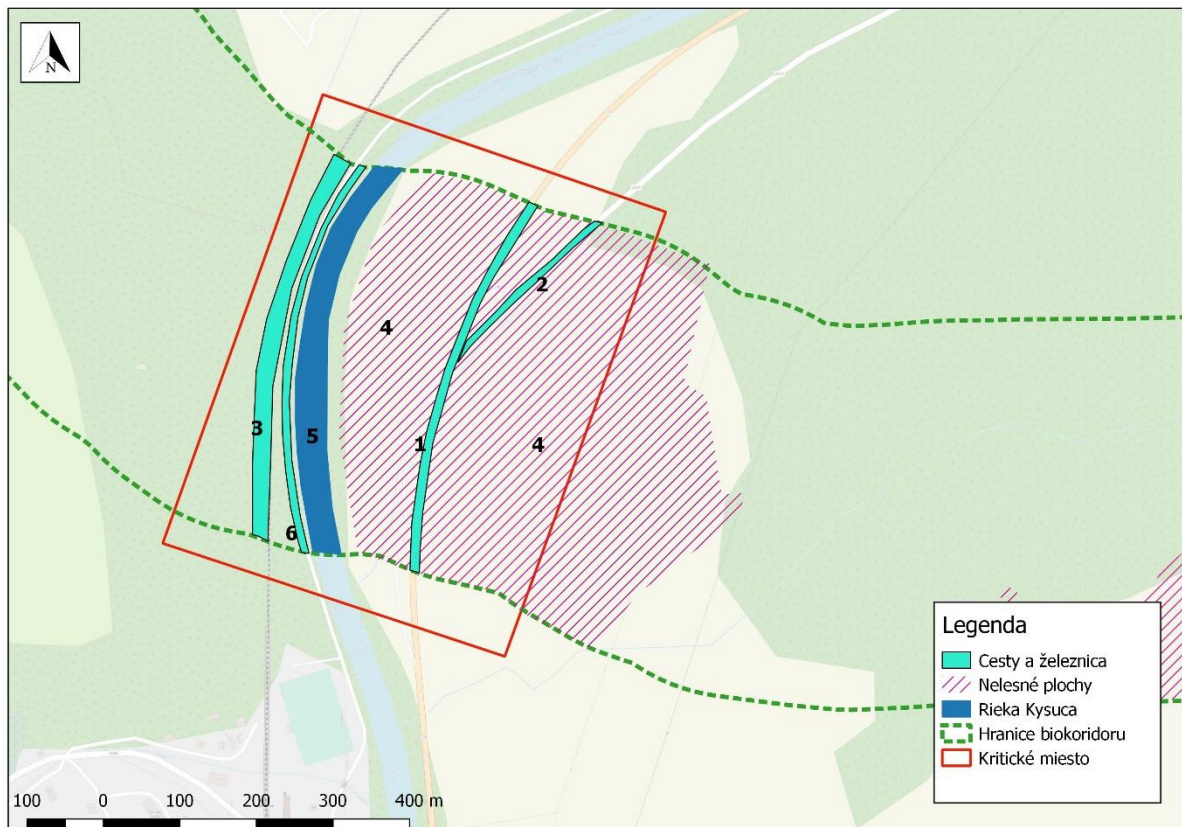
POHYB ZVERI:

V kritickej zóne biokoridoru boli zistené pobytové znaky druhov: jeleň lesný *Cervus elaphus*, srnec hôrny *Capreolus capreolus*, diviak lesný *Sus scrofa*, jazvec lesný *Meles meles*, vydra riečna *Lutra lutra*, líška hrdzavá *Vulpes vulpes*, kuna skalná *Martes foina*, lasica hranostaj *Mustela erminea*.

Návrhy opatrení pre zvýšenie priechodnosti

Bariéra	Popis (miesto kolízie s migračným koridorom)	Priechodnosť pre cieľové druhy	Návrh riešenia
		Priechodnosť pre ostatnú faunu	
Cesta I/11	Polovičný profil diaľnice D3, ktorý križuje celú šírku migračného biokoridoru	Kriticky obmedzená (C1) Významne obmedzená (C2)	V uvedenom úseku je plánovaná výstavba ekoduktu.
Cesta III/2017	Cesta križujúca biokoridor v celej jeho šírke.	Mierne obmedzená (C3) Mierne obmedzená (C3)	Pripojenie uvedenej komunikácie bude modifikované vo vzťahu k výstavbe druhého profilu diaľnice D3.
Železnica	Dvojkoľajová trať, ktorá križuje terestrický biokoridor v celej jeho šírke.	Mierne obmedzená (C3) Priechodná (P)	Udržiavať presvetlený priestor popri železnici pre lepšiu viditeľnosť zveri, ktorá prechádza cez trať. Ideálne - výstavba ekoduktu.
Bezlesie	Trvalo trávny porast využívaný predovšetkým na kosenie a pastvu, zasahujúci do migračného biokoridoru.	Mierne obmedzená (C3) Priechodná (P)	Udržiavať súčasné hospodárenie. Vysadiť skupinovú drevinovú, vodiacu vegetáciu pre zver najmä v častiach s otvorenou plochou TTP.
Rieka Kysuca	Prírodné koryto rieky Kysuca, ktorá križuje terestrický biokoridor v celej jeho šírke.	Priechodná (P) Priechodná (P)	Zachovať prírodný charakter toku.

Plánovaná cyklotrasa	Cyklotrasa prepájajúca obce Ochodnica a Dunajov.	Mierne obmedzená (C3) <hr/> Priechodná (P)	V rámci biokoridoru zabezpečiť dostatočne širokú priechodnú oblasť pre veľké cicavce.
---------------------------------	--	--	---



ZHRNUTIE

Kritické miesto je súčasťou navrhovaného biokoridoru regionálneho významu. Koridor je jeden z najdôležitejších prvkov prírodnej krajiny v danej oblasti a v najbližšom čase bude zapracovaný do aktualizovaného RÚSESu okresu Kysucké Nové Mesto. V tomto prípade sa opäť jedná o zachovanie konektivity v jednej z posledných priechodných lokalít pre pohybujúcu sa zver, naprieč údolím rieky Kysuca. Najvýznamnejšia bariéra kritického miesta diaľnica D3 bude preklenutá ekoduktom pre zachovanie migračného potenciálu miestneho biokoridoru.



Obrázok 12: cesty I/11 a cesta III/2017



Obrázok 13: rieka Kysuca



Obrázok 14: železničná trať č. 127

Kritické miesto: Lutiše_1

KATASTRÁLNE ÚZEMIE: Lutiše

LOKALIZÁCIA: 49.294473; 18.952347

Popis kritického miesta:

V údolí potoka Radôstka, v k.ú. obce Lutiše sa nachádza jeden s pomerne dobre priechodných biokoridorov v území. Koridor zabezpečuje disperziu zveri v rámci orografického celku Kysucká vrchovina. Prechodová šírka biokoridoru je v kritickej zóne obmedzené existujúcou výstavbou rodinných domov a oplotení. Dopravná komunikácia č. III/2035 s intenzitou dopravy pod 5000 áut/deň križuje v kolíznej zóne daný biokoridor. Potok Radôstka je prirodzenou, ľahko prekonateľnou prírodnou prekážkou pre pohybujúcu sa zver.

Celková priechodnosť pre veľké cicavce: *obmedzená priechodnosť*

Celková priechodnosť pre ostatnú faunu: *dobrá priechodnosť*

Migračné bariéry: *kumulatívny efekt*

Dopravná komunikácia III/2035 (1) – cesta spája regióny Kysuce so Žilinskou kotlinou. Intenzita dopravy nie je v danej lokalite významnou krajinnou bariérou. Na niektorých miestach sa na dopravnej komunikácii nachádzajú zvodidlá.

Urbanizácia a ploty (2) – prispievajú v kritickej zóne ku kumulatívne efektu, ktorí obmedzuje priechodnosť biokoridoru. Ide o výstavbu a oplotenia rodinných domov a ich pozemkov.

CHARAKTER KRAJINY:

Krajinnú štruktúru obce Lutiše vytvárajú predovšetkým poľnohospodárstvo a lesníctvo. Územie má zároveň charakter skupinových urbanizovaných plôch v kontakte s prírodnou krajinnou štruktúrou (lúky, pasienky, les).

ÚZEMNÝ PLÁN:

Obec Lutiše nemá spracovaný územný plán obce.

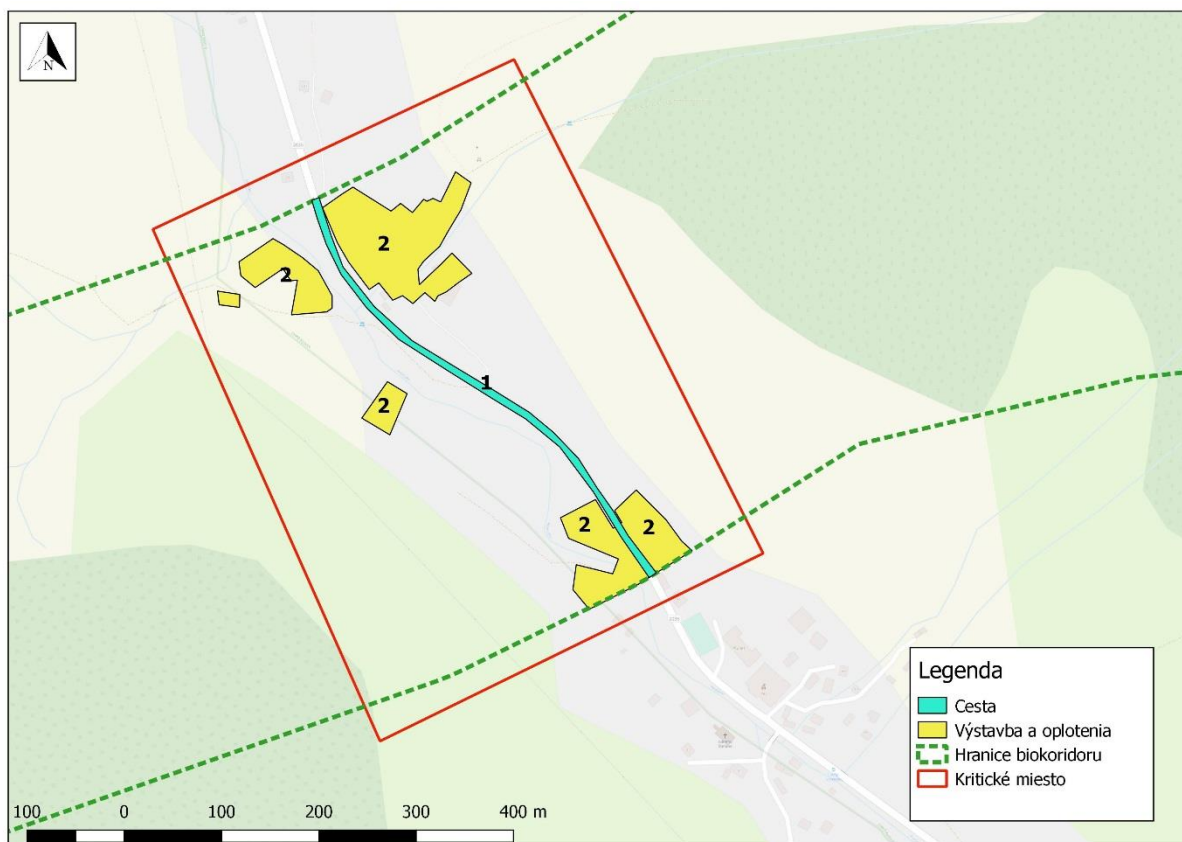
POHYB ZVERI:

V kritickom priestore biokoridoru boli vymapované pobytové znaky druhov: vlk dravý *Canis lupus*, rys ostrovid *Lynx lynx*, jeleň lesný *Cervus elaphus*, srnec hôrny *Capreolus capreolus*, diviak lesný *Sus scrofa*, jazvec lesný *Meles meles*, vydra riečna *Lutra lutra*, líška hrdzavá *Vulpes*

vulpes, kuna skalná *Martes foina*, lasica hranostaj *Mustela erminea*, jež tmavý *Erinaceus europaeus*.

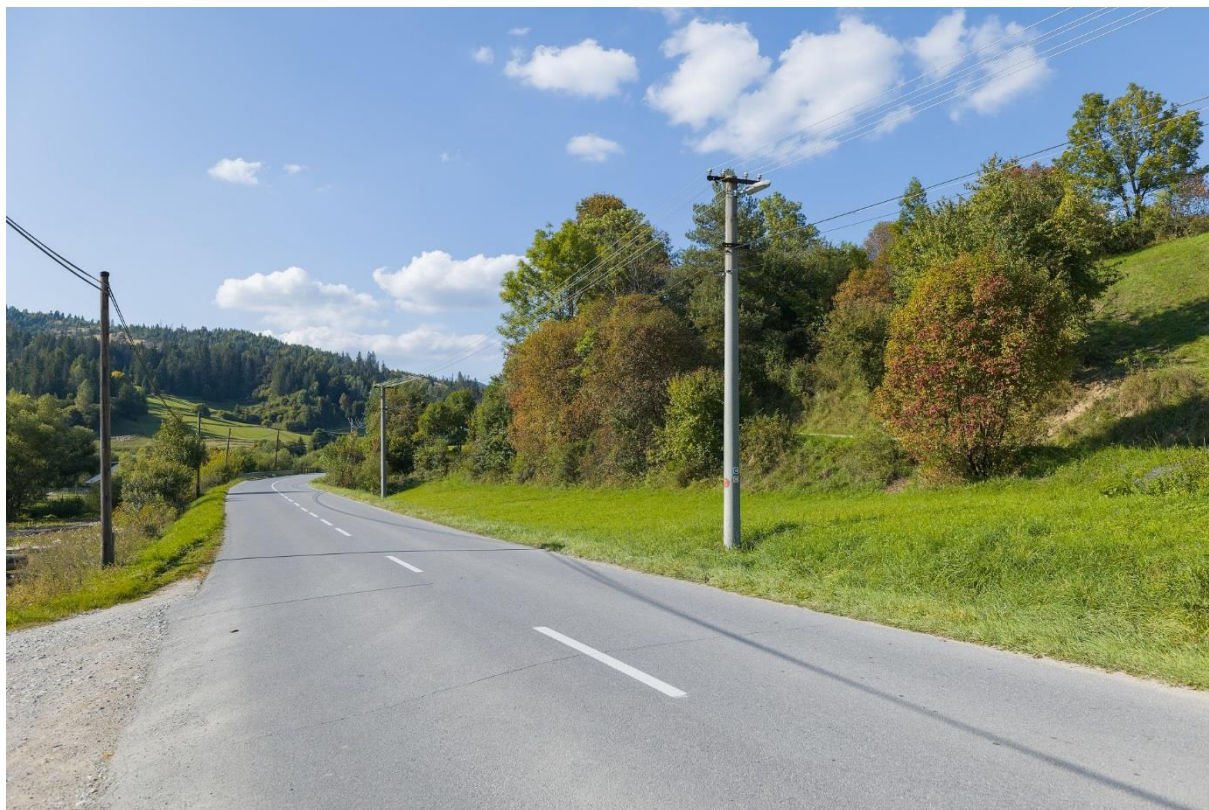
Návrhy opatření pre zvýšenie priechodnosti

Bariéra	Popis (miesto kolízie s migračným koridorom)	Priechodnosť pre cieľové druhy	Návrh riešenia
		Priechodnosť pre ostatnú faunu	
Cesta III/2035	Cesta križujúca biokoridor v celej jeho šírke.	Mierne obmedzená (C3)	Na komunikácii zabezpečiť technické opatrenia na zníženie mortality zveri, predovšetkým veľkých cicavcov – dopravné značenie (zníženie rýchlosti), spomaľovacie prahy, iné.
		Mierne obmedzená (C3)	
Urbanizácia a ploty	Urbanizácia a oplotenia zasahujúce do biokoridoru.	Mierne obmedzená (C3)	Zamedziť ďalšej urbanizácii a výstavbe plotov v biokoridore!
		Mierne obmedzená (C3)	

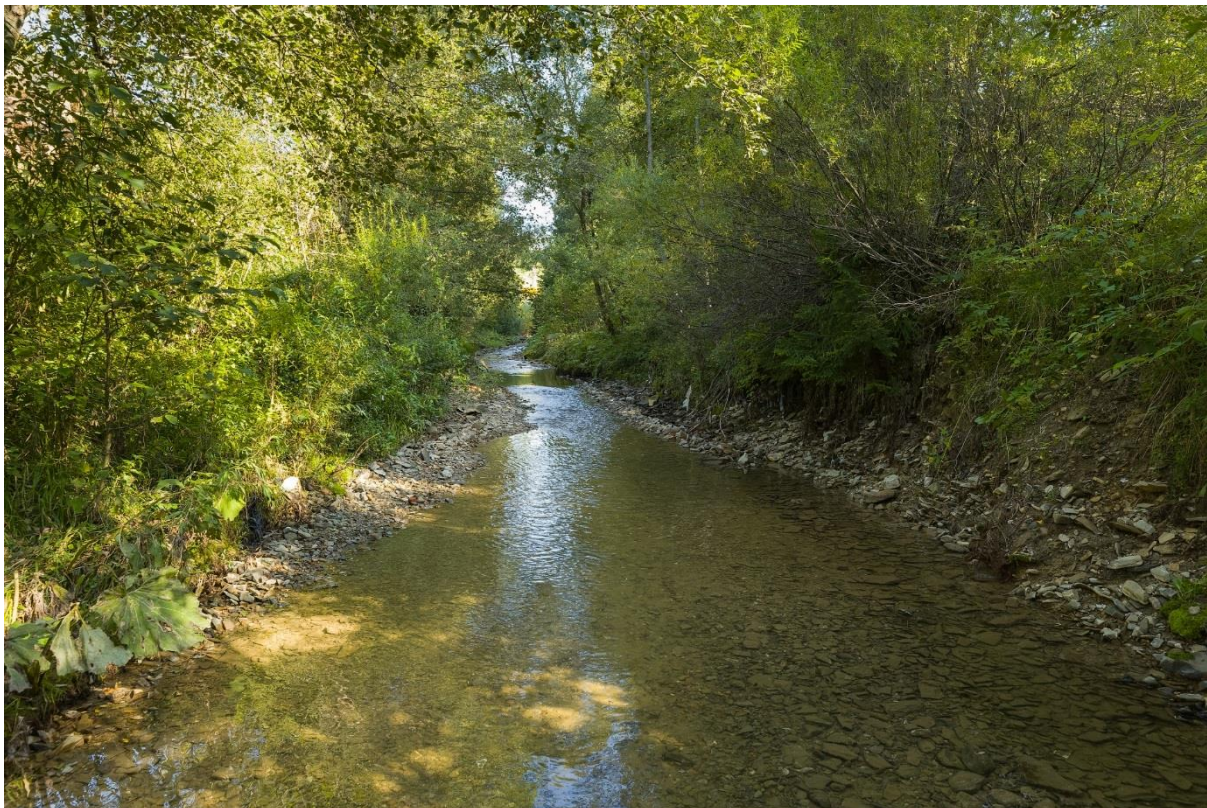


ZHRNUTIE

Kritická zóna biokoridoru je fragmentovaná existujúcou skupinovou urbanizáciou a oploteniami pozemkov. Okolie urbanizovaných plôch tvoria sukcesiou zarastené lúky a pasienky. Biokoridor využíva zver pohybujúca sa v rámci orografického celku Kysucká vrchovina. Cestu III/2035 je potrebné do budúcnosti zabezpečiť technickými prvkami pre minimalizáciu mortality zveri v dôsledku dopravy. Lokalita kolíznej zóny sa nachádza v 1. st. ochrany, z tohto dôvodu je potrebné upovedomiť stavebný úrad v obci Lutiše na potrebu zachovania migračnej priepustnosti biokoridoru (stavebné limity).



Obrázok 15: cesta III/2035



Obrázok 16: potok Radôstka

Kritické miesto: Lutiše_2

KATASTRÁLNE ÚZEMIE: Lutiše

LOKALIZÁCIA: 49.288236; 18.975584

Popis kritického miesta:

Druhým biokoridorom v údolí potoka Radôstka, v k.ú. Lutiše je koridor, ktorý sa nachádza na hraniciach územnej pôsobnosti Správy CHKO Kysuce. Koridor taktiež zabezpečuje disperziu zveri v rámci orografického celku Kysucká vrchovina. Prechodová šírka biokoridoru je urbanizáciou v kritickej zóne obmedzená len minimálne. Dopravná komunikácia č. III/2035 s intenzitou dopravy pod 5000 áut/deň križuje v kolíznej zóne daný biokoridor. Potok Radôstka je prirodzenou, ľahko prekonateľnou prírodnou prekážkou pre pohybujúcu sa zver.

Celková priechodnosť pre veľké cicavce: *dobrá priechodnosť*

Celková priechodnosť pre ostatnú faunu: *dobrá priechodnosť*

Migračné bariéry: *kumulatívny efekt*

Dopravná komunikácia III/2035 (1) – cesta spája regióny Kysuce so Žilinskou kotlinou. Intenzita dopravy nie je v danej lokalite významnou krajinou bariérou. Na niektorých miestach sa na dopravnej komunikácii nachádzajú zvodidlá.

Urbanizácia a ploty (2) – urbanizácia v kritickej zóne je len okrajová a nevytvára výraznú migračnú bariéru pre zver. Ide o výstavbu a oplotenia rodinných domov a ich pozemkov.

CHARAKTER KRAJINY:

Krajinnú štruktúru obce Lutiše vytvárajú predovšetkým poľnohospodárstvo a lesníctvo. Územie má zároveň charakter skupinových urbanizovaných plôch v kontakte s prírodnou krajinou štruktúrou (lúky, pasienky, les).

ÚZEMNÝ PLÁN:

Obec Lutiše nemá spracovaný územný plán obce.

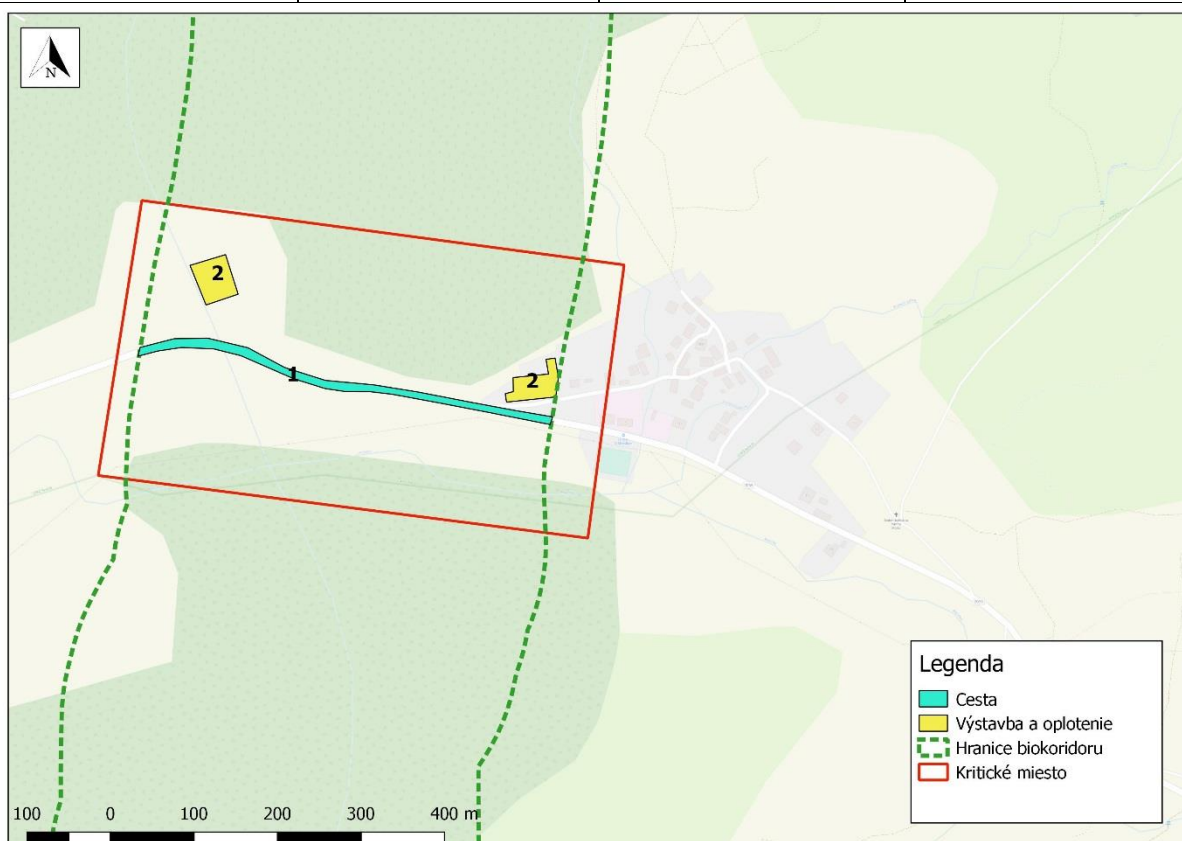
POHYB ZVERI:

V kritickom priestore biokoridoru boli vymapované pobytové znaky druhov: vlk dravý *Canis lupus*, rys ostrovid *Lynx lynx*, jeleň lesný *Cervus elaphus*, srnec hôrny *Capreolus capreolus*, diviak lesný *Sus scrofa*, jazvec lesný *Meles meles*, vydra riečna *Lutra lutra*, líška hrdzavá *Vulpes vulpes*, kuna skalná *Martes foina*, lasica hranostaj *Mustela erminea*, jež tmavý *Erinaceus europaeus*.

Návrhy opatrení pre zvýšenie priechodnosti

Bariéra	Popis (miesto kolízie s migračným koridorom)	Priechodnosť pre cieľové druhy	Návrh riešenia
		Priechodnosť pre ostatnú faunu	
Cesta III/2035	Cesta križujúca biokoridor v celej jeho šírke.	Mierne obmedzená (C3)	Na komunikácii zabezpečiť technické opatrenia na zníženie mortality zveri, predovšetkým veľkých cicavcov – dopravné značenie (zníženie rýchlosti), spomaľovacie prahy, iné.
		Mierne obmedzená (C3)	

Urbanizácia a ploty	Urbanizácia a oplotenia zasahujúce do biokoridoru.	Priepustná (P) <hr/> Priepustná (P)	Zamedziť ďalšej urbanizácii a výstavbe plotov v biokoridore!
----------------------------	--	--	--

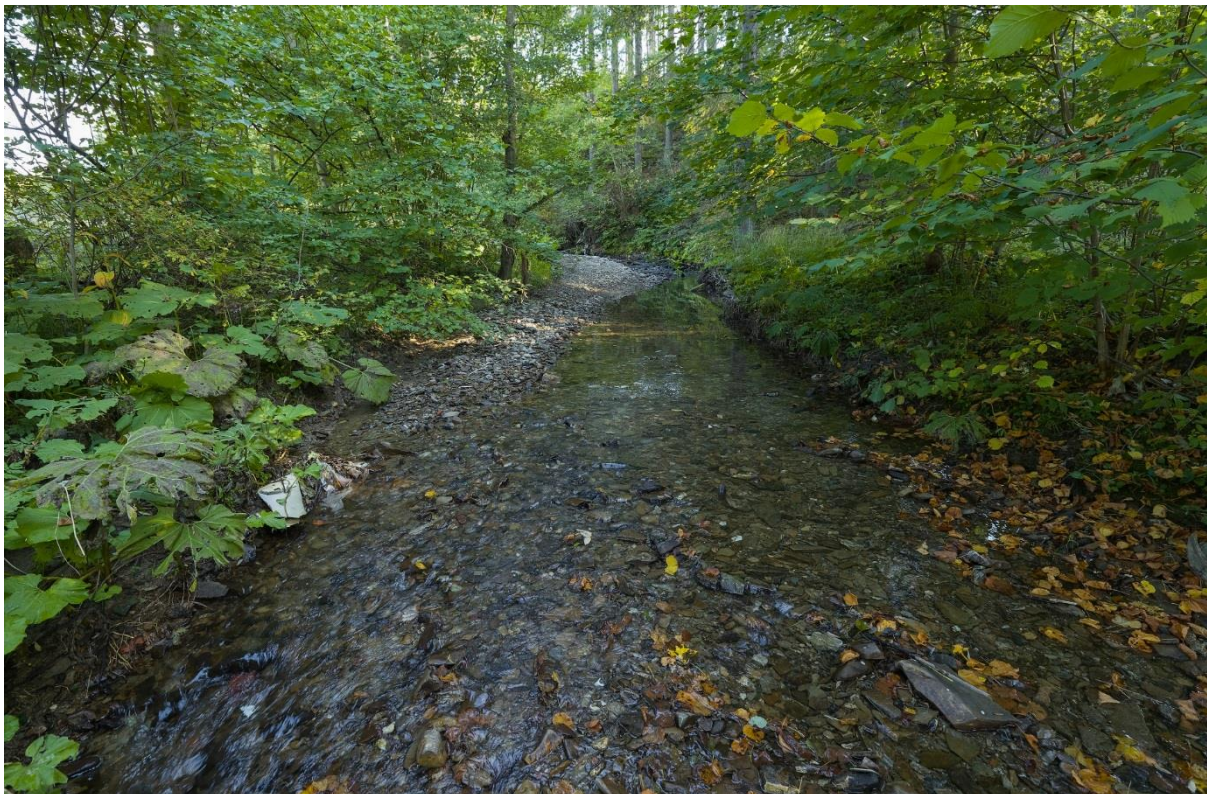


ZHRNUTIE

V kritickej zóne biokoridoru sa nachádza výstavba len okrajovo a v malom rozsahu. Okolie urbanizovaných plôch tvoria kosené, ale aj sukcesiou zarastené lúky a pasienky. Biokoridor využíva zver pohybujúca sa v rámci orografického celku Kysucká vrchovina. Cestu III/2035 je potrebné do budúcnosti zabezpečiť technickými prvkami pre minimalizáciu mortality zveri v dôsledku dopravy. Lokalita kolíznej zóny sa nachádza v 1. st. ochrany, z tohto dôvodu je potrebné upovedomiť stavebný úrad v obci Lutiše na potrebu zachovania migračnej priepustnosti biokoridoru (stavebné limity).



Obrázok 17: cesta III/2035



Obrázok 18: potok Radôstka

Kritické miesto: Mestečko

KATASTRÁLNE ÚZEMIE: Mestečko, Dohňany

LOKALIZÁCIA: 49.162550; 18.273570

Popis kritického miesta:

Podobne ako kritické miesto Strelenka leží aj kritické miesto Mestečko v Púchovskej doline, preto majú niektoré charakteristiky spoločné. Nachádza sa v okrese Púchov a je súčasťou katastrálnych území obcí Dohňany a Mestečko. Krajina je tu prevažne lesnatá s mozaikou lúk, pasienkov a rozptýlenou výstavbou. Vodný tok Biela voda so zachovalými brehovými porastmi a meandrami **(4)** nepredstavuje pre migráciu veľkých cicavcov žiadnu bariéru. Plní funkciu hydrického biokoridoru (R-ÚSES okr. Púchov, 2005). Vodný tok Petríkovec **(5)** je ľavostranným prítokom Bielej vody a plní funkciu navádzacieho prvku do stredu biokoridoru. V mieste jeho križovania s cestou I/49 preteká popod mostný objekt, ktorý v koridore umožňuje bezpečný prechod menším druhom živočíchov. Toto miesto je významné pre zabezpečenie konektivity orografických celkov Javorníky a Biele Karpaty. Významnou bariérou je cesta I. triedy č. I/49 so strednou frekvenciou dopravy a tiež dvojkoľajná železničná trať č. 125.

Celková priechodnosť pre veľké cicavce: čiastočne obmedzená priechodnosť

Celková priechodnosť pre ostatnú faunu: dobrá priechodnosť

Migračné bariéry: kumulatívny efekt

Dopravná komunikácia I/49 (1) – s intenzitou dopravy do 5 000 áut/deň. Súčasťou komunikácie sú aj oceľové zvodidlá, ktoré čiastočne obmedzujú pohyb zveri v tomto mieste.

Dopravná komunikácia III/1939 (2) – spája cestu č. I/49 s obcou Zbora, s nízkou intenzitou dopravy. Súčasťou cesty nie sú zvodidlá alebo iné prvky, ktoré by obmedzovali pohyb zveri v tomto mieste.

Železnica (3) - elektrifikovaná dvojkoľajná trať č. 125 spájajúca okresné mesto Púchov na Slovensku a obec Horní Lideč v Čechách, ktorá z hľadiska priechodnosti predstavuje významnú bariéru.

Bezlesie (6) – tvorí orná pôda využívaná na poľnohospodársku výrobu a lúky s trvalým trávnyim porastom, v súčasnosti bez bariér. Na viacerých miestach sú pozemky neobhospodarované a podliehajú sukcesii. Po okrajoch bezlesia sa nachádza sprievodná drevinová vegetácia.

Urbanizácia a ploty (7) – žiadne väčšie oplotenie ani zástavba sa v tomto mieste nenachádzajú. Existujúce stavby a oplotenia nie sú limitujúcimi pre pohyb zveri.

CHARAKTER KRAJINY:

Krajina je v kritickom mieste tvorená prevažne nelesnými plochami využívanými na poľnohospodársku výrobu. V širšom okolí nadväzujú na ornú pôdu lúky a pasienky s rozptýlenou nelesnou drevinovou vegetáciou a na ne zasa lesné komplexy. Zastavané územia okolitých obcí do kritického miesta nezasahujú. Jednotlivé urbanizované plochy a oplotenia v koridore sú malé a natoľko rozptýlené, že nepredstavujú významnú prekážku v pohybe zveri.

ÚZEMNÝ PLÁN:

V roku 2019 bol vypracovaný nový ÚPN - O Dohňany, v ktorom bolo toto miesto určené pre migráciu zveri. V tomto kritickom mieste je plánovaná výstavba verejnoprospešnej stavby - rýchlostnej cesty R6, ktorej realizácia bude mať zásadný vplyv na priechodnosť pre cieľové druhy. Pre rekreačné účely a bývanie v RD boli v koridore mimo kritického miesta navrhnuté 3 menšie plochy, ktoré nadväzujú na už existujúcu zástavbu. Ďalšia iná výstavby nie je v dotknutom území plánovaná.

POHYB ZVERI:

V kritickom mieste Mestečko boli do súčasnosti zmapované pobytové znaky týchto druhov cicavcov: jeleň lesný (*Cervus elaphus*), srnec hôrny (*Capreolus capreolus*), diviak lesný (*Sus scrofa*), jazvec lesný (*Meles meles*), vydra riečna (*Lutra lutra*), bobor vodný (*Castor fiber*), líška hrdzavá (*Vulpes vulpes*), kuna skalná (*Martes foina*), zajac poľný (*Lepus europaeus*).

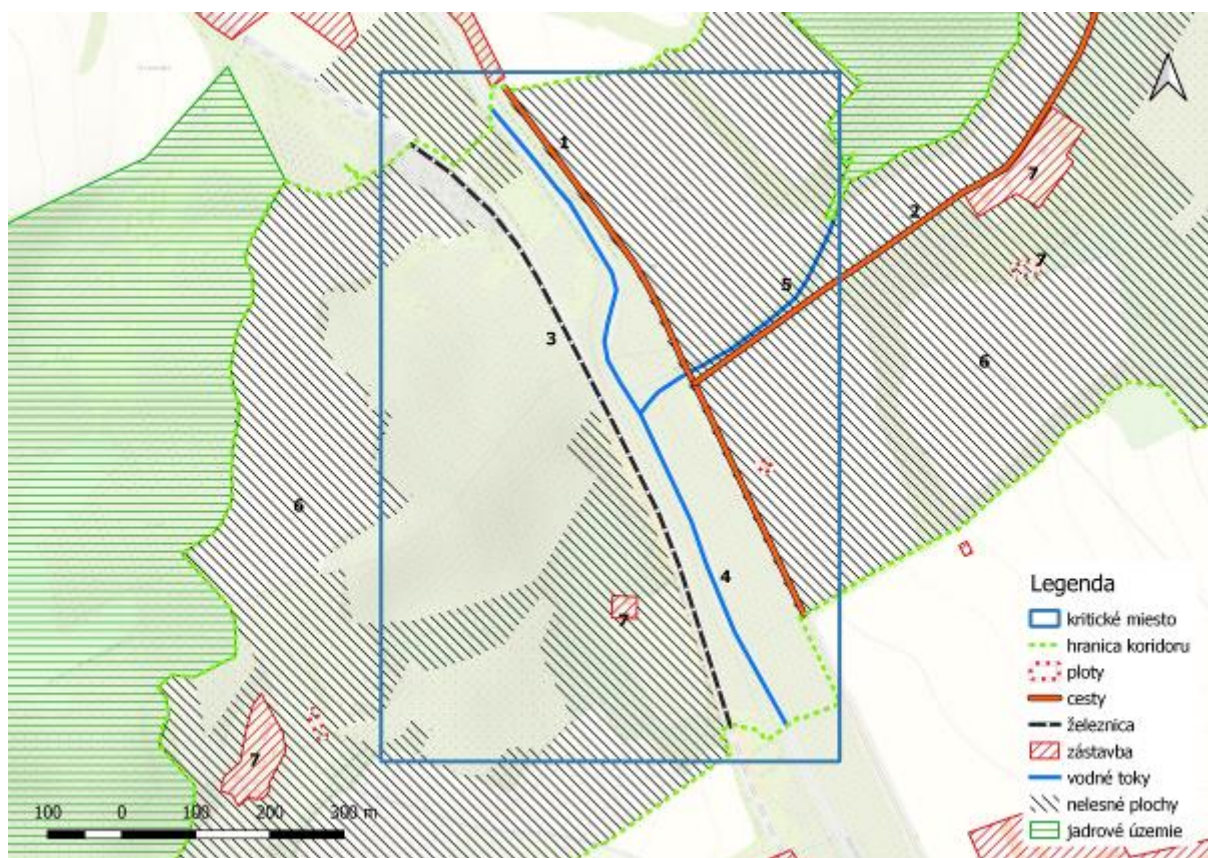
Návrhy opatrení pre zvýšenie priechodnosti

Bariéra	Popis (miesto kolízie s migračným koridorom)	Priechodnosť pre cieľové druhy	Návrh riešenia
		Priechodnosť pre ostatnú faunu	
Cesta I/49	Pretína celú šírku migračného koridoru. Na časti sú zvodidlá.	Mierne obmedzená (C3) Priechodná (P)	Dopravné značenie (zníženie rýchlosti na 70 km/h v celom úseku, pozor zver). Neumiestňovať zvodidlá alebo ďalšie bariérové prvky.
Cesta III/1939	Čiastočne pretína migračný koridor v pozdĺžnom smere. Bez zvodidiel, so sprievodnou vegetáciou.	Priechodná (P) Priechodná (P)	Dopravné značenie (zníženie rýchlosti na 70 km/h, pozor zver). Neumiestňovať zvodidlá.
Železnica č. 125	Dvojkolajná železničná trať o šírke 10 m, je položená na násype.	Mierne obmedzená (C3) Priechodná (P)	Neumiestňovať žiadne bariérové prvky (protihlukové steny a pod.).
Bezlesie	Orná pôda poľnohospodársky využívaná, lúky a pasienky sú so sprievodnou drevinovou vegetáciou.	Mierne obmedzená (C3) Priechodná (P)	Výsadba líniovej a skupinovej vegetácie krov a stromov.
Urbanizácia a ploty	Nachádzajú sa v malom počte, na	Priechodná (P) Priechodná (P)	V územnoplánovacej dokumentácii zamedziť ďalšiemu

	malej výmere a sú veľmi rozptýlené.		rozširovaníu výstavby a oploteníam v trase biokoridoru.
--	-------------------------------------	--	---

ZHRNUTIE

Kritické miesto v súčasnosti nie je súčasťou žiadnych prvkov územného systému ekologickej stability. Je však navrhnuté ako súčasť biokoridoru regionálneho významu v pripravovanej aktualizácii Regionálneho ÚSES-u okresov Považská Bystrica a Púchov. V súčasnosti môžeme toto miesto charakterizovať ako priepustné pre väčšie druhy cicavcov. Pre zachovanie priepustnosti územia je dôležité pri územnom plánovaní zamedziť akejkoľvek výstavbe. Zároveň je potrebné zachovať prirodzený charakter vodných tokov ako dôležitých navádzacích prvkov a realizovať výsadbu navádzacej zelene na otvorených poľnohospodárskych plochách.





Cesta I/49 smerom na Mestečko.



Pohľad na kritické miesto Mestečko od východu.



Pohľad na kritické miesto Mestečko od západu.

Kritické miesto: Milochov

KATASTRÁLNE ÚZEMIE: Milochov, Udiča

LOKALIZÁCIA: 49.152774, 18.396106

Popis kritického miesta:

Toto kritické miesto je súčasťou navrhovaného biokoridoru nadregionálneho významu spájajúceho Strážovské vrchy a Javorníky. Nachádza sa v okrese Považská Bystrica v katastrálnych územiach obcí Udiča a Milochov. Jeho súčasťou je aj významná vodná bariéra - VN Nosice a tri kolízne úseky s dopravnou infraštruktúrou. Dva sa nachádzajú na ceste 2. triedy II/507 a súčasťou tretieho je cesta 3. triedy III/1983 a železničná trať č. 120. V tomto kritickom mieste prebieha od roku 2017 modernizácia železničnej trate. Nová trať vedie tunelom, pričom stará trať je už odstránená a na jej pôvodné miesto bude preložená cesta III/1983. Priechodnosť v tomto kritickom mieste je tiež limitovaná zastavanými územiami obcí Udiča a Milochov.

Celková priechodnosť pre veľké cicavce: čiastočne obmedzená priechodnosť

Celková priechodnosť pre ostatnú faunu: *obmedzená priechodnosť*

Migračné bariéry: *kumulatívny efekt*

Dopravná komunikácia II/507 (1) – v súčasnosti s intenzitou dopravy nad 5 000 áut/deň. Súčasťou komunikácie sú aj zvodidlá a oporné múry, ktoré negatívne ovplyvňujú pohyb zveri v tomto mieste.

Dopravná komunikácia III/1983 (2) - s nízkou intenzitou dopravy, v súčasnosti sa realizuje jej prekládka na trasu pôvodnej železničnej trate v rámci projektu modernizácie železnice. Jej súčasťou sú zvodidlá a oporné múry, ktoré zhoršujú priechodnosť v kritickom mieste.

Železničná trať č. 120 (3) - v súčasnosti je táto trať zmodernizovaná a presmerovaná cez tunel Milochovej cez masív vrchu Stavná, takže do biokoridoru zasahuje len jej časť. Na mape je v kritickom mieste znázornená pôvodná trasa.

Bezlesie (4) – tvoria ho pasienky na južnom svahu pri miestnej časti Upohlav. Pozemky nad cestou II/507 sú sukcesne porastené drevinami.

Vodná nádrž (5) - Vodná nádrž Nosice je umelo vybudovaná nádrž na rieke Váh, ktorej súčasťou je aj vodná elektrárňa. V pozdĺžnom smere je predelená hrádzou s plavebným priesmykom. Má prirodzené brehy s pomiestne vyvinutou brehovou vegetáciou. V kritickom mieste má šírku 700 až 900 m. V zimnom období môže zamrznúť, čím sa zlepšuje jej priechodnosť.

Urbanizácia a ploty (6) – prvky urbanizácie sú limitujúce pre priepustnosť v tomto mieste. Na ľavom brehu vodnej nádrže je koridor ohraničený západným portálom tunela Milochovej a z východnej strany zastavaným územím Horného Milochova. Vzdialenosť koridoru je tu limitovaná na šírku 430 m. Na pravom brehu nádrže sú migračné koridory limitované zastavaným územím obce Udiča a jej miestnych častí Uhry a Upohlav.

CHARAKTER KRAJINY:

Kritické miesto sa nachádza na výraznom meandri Váhu, kde bola vybudovaná v r. 1949 - 1958 vodná nádrž Nosice. Táto nádrž je na viacerých miestach lemovaná brehovými porastami. Lesné komplexy sa nachádzajú najmä na masívoch vrchov Stavná, Klapa a Veľký Žiar, ktoré sú nášlapnými kameňmi pre migrujúcu zver. Mozaikovito sa tu vyskytujú lúky a pasienky a len výnimočne orná pôda. Zasahujú tu zastavané územia obcí Milochovej a Udiča s miestnymi časťami Uhry a Upohlav.

ÚZEMNÝ PLÁN:

V kolíznom úseku v k. ú. Milochovej sa nachádzajú lesné pozemky s lesným porastom, kde výstavba nie je možná a nepredpokladá sa ani vyňatie z LPF.

POHYB ZVERÍ:

V kritickom mieste Milochov boli do súčasnosti vymapované pobytové znaky druhov: jeleň lesný (*Cervus elaphus*), srnec hôrny (*Capreolus capreolus*), diviak lesný (*Sus scrofa*), jazvec lesný (*Meles meles*), vydra riečna (*Lutra lutra*), bobor vodný (*Castor fiber*), liška hrdzavá (*Vulpes vulpes*), kuna (*Martes sp.*).

Návrhy opatrení pre zvýšenie priechodnosti

Bariéra	Popis (miesto kolízie s migračným koridorom)	Priechodnosť pre cieľové druhy	Návrh riešenia
		Priechodnosť pre ostatnú faunu	
Cesta II/507	Cesta pretína celú šírku migračného koridoru, so zvodidlami na jednej strane	Mierne obmedzená (C3) Priechodná (P)	Dopravné značenie (zníženie rýchlosti, pozor zver). Inštalácia optických odrádzadiel.
Cesta III/1983	Cesta prechádza stredom migračného koridoru, v príprave na prekládku v rámci modernizácie železnice	Priechodná (P) Priechodná (P)	Dopravné značenie (zníženie rýchlosti, pozor zver), optické odrádzadlá. Neosádzať zvodidlá, odstrániť oporné múry.
Železnica č. 120	V procese modernizácie, v mieste koridoru prechádza tunelom. Pôvodná trať je zrušená.	Priechodná (P) Priechodná (P)	Odstrániť oporné múry a zvodidlá.
Bezlesie	Lúky a pasienky, na strmších svahoch sukcesne porastené drevinami.	Mierne obmedzená (C3) Priechodná (P)	Zastaviť výstavbu a oplocovanie pozemkov.
Vodná nádrž Nosice	Prechádza naprieč celým koridorom, brehy sú priechodné na viacerých miestach s brehovými porastami.	Mierne obmedzená (C3) Takmer nepriechodná (C1)	Zachovať súčasný stav, zabrániť zásahom do brehových porastov, vytvoriť pevninový výbežok pre migráciu.
Urbanizácia a ploty	Zastavané územia obcí Milochovo a Udiča sú	Mierne obmedzená (C3)	V územnoplánovacej dokumentácii

	limitujúce pre migračný koridor.	Priechodná (P)	zamedziť rozširovaniu výstavby a oplotení v trase biokoridoru.
--	-------------------------------------	----------------	--

ZHRNUTIE

Podľa v súčasnosti platného územného systému ekologickej stability nie je súčasťou žiadneho biokoridoru. Tento priestor bol navrhnutý do pripravovanej aktualizácie R-ÚSES okresu Považská Bystrica ako súčasť nadregionálneho biokoridoru spájajúceho Strážovské vrchy a Javorníky. Umožňuje migráciu cez VN Nosice v dvoch smeroch a to Stavná - Klapý a Stavná - Veľký Žiar. Nadväzuje na kritické miesto Visolaje. Tunelový variant železničnej trate č. 120 cez masív vrchu Stavná zlepšil priechodnosť v tomto biokoridore. Je to jedno z posledných nezastavaných lokalít na rieke Váh, kde je migrácia medzi Strážovskými vrchmi a Javorníkmi ešte možná.





Pohľad na koridor od SZ.



Širší pohľad na kritické miesto zo SV.



Železnica a cesta III/1983 v kritickom mieste Milochovo



Cesta II/507 v části Udiča - Upohlav.



Cesta II/507 na úseku Udiča - Uhry.

Kritické miesto: Milošová

KATASTRÁLNE ÚZEMIE: Čadca, Raková

LOKALIZÁCIA: 49.492536; 18.723299

Popis kritického miesta:

V náväznosti na štátnu hranicu s ČR sa nachádza kritické miesto s presahom cez dve katastrálne územia, Čadcu a Rakovú. Cez lokalitu vedie dopravná komunikácia, s pomerne nízkou intenzitou dopravy. Významným negatívnym javom v biokoridore je výstavba IBV. Pozitívne migračné prvky v biokoridore sú zastúpené rozptýlenou zeleňou a korytami tokov.

Celková priechodnosť pre veľké cicavce: *obmedzená priechodnosť*

Celková priechodnosť pre ostatnú faunu: *dobrá priechodnosť*

Migračné bariéry: *kumulatívny efekt*

Dopravná komunikácia III/2018 (1) – s intenzitou dopravy pod 5000 áut/deň. Doprava na komunikácii má najvyššiu intenzitu počas cestovania obyvateľov do práce a z práce.

Bezlesie (2) – tvoria lúky s trvalo trávny porastom, miestami s dočasným oplatením za účelom pastvy. Bezlesie má v danom kritickom mieste pomerne vysoké zastúpenie a vytvára tak spolu s urbanizáciou významnú kombináciu bariérového efektu v krajine.

Urbanizácia a ploty (3) – rozptýlená výstavba je významnou súčasťou kumulatívneho bariérového efektu, a má stúpajúci limitujúci charakter na pohyb zveri v krajine.

CHARAKTER KRAJINY:

Krajina v blízkosti štátnej hranice s ČR, typicky ovplyvnená lesným hospodárstvom a poľnohospodárstvom. V kritickom mieste s výskytom nesúvislej, avšak rozrastajúcej sa urbanizácie s charakterom trvalého bývania.

ÚZEMNÝ PLÁN:

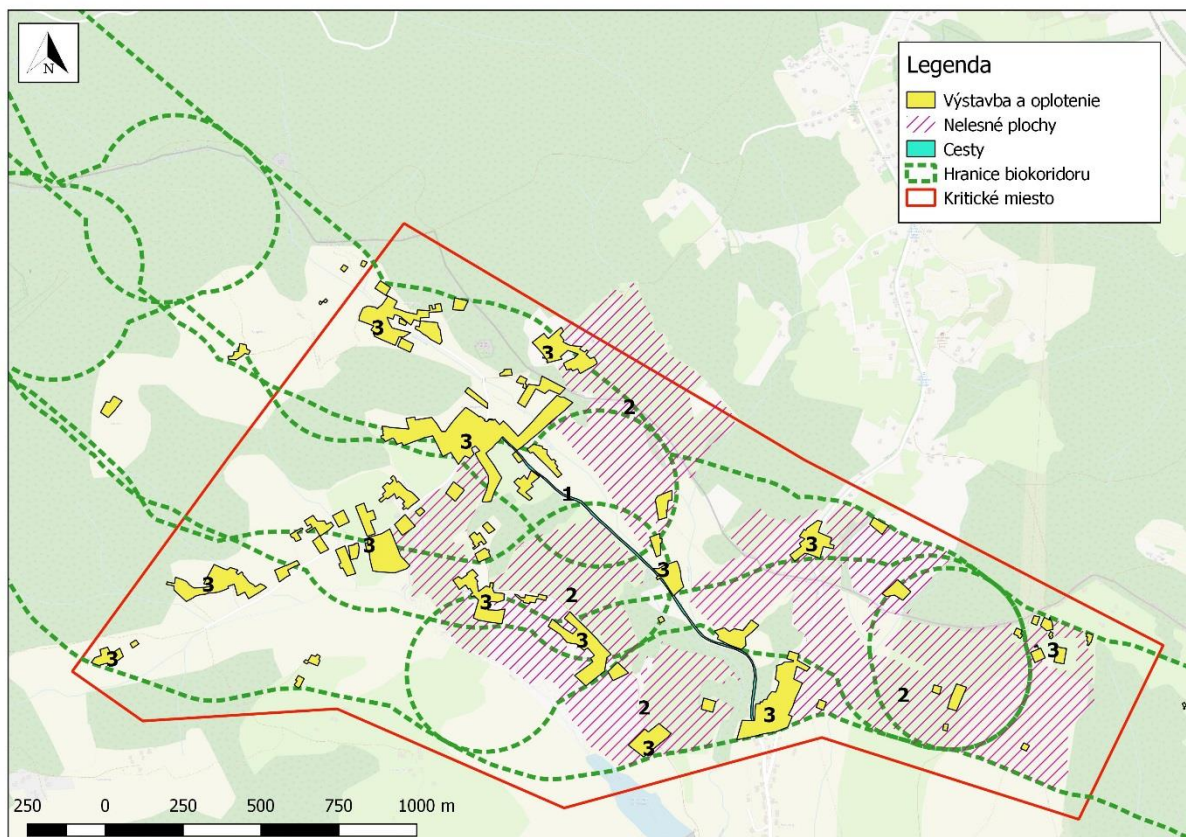
Uvedené kritické miesto sa nachádza v 1. stupni ochrany prírody, preto nie je možné zo strany Štátnej ochrany prírody SR v ňom dôsledne korigovať výstavbu. Pri stanoviskách k územným plánom a ich doplnkom síce neodporúčame rozširovať existujúcu urbanizáciu, avšak napriek nášmu nesúhlasu, stavebné úrady v území výstavbu povoľujú.

POHYB ZVERI:

V kritickom priestore biokoridoru boli vymapované pobytové znaky druhov: vlk dravý *Canis lupus*, rys ostrovid *Lynx lynx*, jeleň lesný *Cervus elaphus*, srnec hôrny *Capreolus capreolus*, diviak lesný *Sus scrofa*, jazvec lesný *Meles meles*, vydra riečna *Lutra lutra*, líška hrdzavá *Vulpes vulpes*, kuna skalná *Martes foina*, lasica hranostaj *Mustela erminea*.

Návrhy opatrení pre zvýšenie priechodnosti

Bariéra	Popis (miesto kolízie s migračným koridorom)	Priechodnosť pre cieľové druhy	Návrh riešenia
		Priechodnosť pre ostatnú faunu	
Cesta III/2018	Cesta ktorá čiastočne križuje šírku migračného biokoridoru	Mierne obmedzená (C3)	Dopravné značenie (zníženie rýchlosti, pozor zver).
		Priechodná (P)	
Bezlesie	Trvalo trávny porast využívaný na pasenie a kosenie, zasahujúci do migračného biokoridoru.	Mierne obmedzená (C3)	Výsadba líniovej a skupinovej vegetácie krovín a stromov.
		Priechodná (P)	
Urbanizácia a ploty	Nesúvislá, skupinová výstavba rodinných domov. Je zaznamenaný neustály stúpajúci trend výstavby v území.	Mierne obmedzená (C3)	V územnoplánovacej dokumentácii zamedziť ďalšie rozširovanie výstavby a oplotení v trase biokoridoru.
		Priechodná (P)	



ZHRNUTIE

Kritické miesto je súčasťou biokoridoru nadregionálneho významu, ktorý vedie v kontakte s Českou republikou. Biokoridor predstavuje jeden z najdôležitejších prvkov Územného systému ekologickej stability v regióne, ktorý zabezpečuje disperziu veľkých cicavcov medzi Slovenskom, Česko republikou a Poľskom.



Obrázok 19: fragmentácia biokoridoru



Obrázok 20: rozptýlené osídlenie s oplotením



Obrázok 21: sezónne elektrické oplôtky pre hospodárske zvieratá

Kritické miesto: Nová Bystrica_1

KATASTRÁLNE ÚZEMIE: Nová Bystrica, Stará Bystrica

LOKALIZÁCIA: 49.348576; 18.978555

Popis kritického miesta:

Na hranici s katastrom Starej Bystrice sa nachádza v k.ú. obce Nová Bystrica terestický biokoridor. Koridor zabezpečuje pohyb zveri medzi pohoriami Kysucké Beskydy a Kysucká vrchovina. Hlavnými prvkami ktoré fragmentujú biokoridor v kritickej zóne je dopravná komunikácia II/520 a urbanizácia spolu s oplateniami pozemkov. Rieka Bystrica so svojím prírodným korytom predstavuje pre veľké cicavce prekonateľnú migračnú bariéru.

Celková priechodnosť pre veľké cicavce: *obmedzená priechodnosť do budúcnosti kriticky obmedzená priechodnosť*

Celková priechodnosť pre ostatnú faunu: *obmedzená priechodnosť*

Migračné bariéry: *kumulatívny efekt*

Dopravná komunikácia II/520 (1) – cesta spája regióny Kysuce a Oravu. Výrazný je stúpajúci trend intenzity dopravy. Na niektorých miestach sa na dopravnej komunikácii nachádzajú zvodidlá.

Urbanizácia a ploty (2) – prispievajú v kritickej zóne ku kumulatívne efektu, ktorí limituje priechodnosť biokoridoru. Ide o výstavbu a oplotenia rodinných domov a ich pozemkov.

Nelesné plochy (3) – lúky a pasienky vo väčšej a súvislej ploche limitujú priechodnosť hlavne druhom citlivým na otvorené plochy. Priechodnosť v koridore zlepšuje výskyt skupín stromov a krovín i brehová vegetácia rieky.

Rieka Bystrica (4) – rieka Bystrica je v tomto úseku pre zver plne priechodná a vďaka zachovalej brehovej vegetácii zabezpečuje i pozdĺžnu disperziu zveri popri toku.

CHARAKTER KRAJINY:

Krajina v údolí rieky Bystrica je využívaná prevažne na poľnohospodárstvo a lesníctvo. Územie má zároveň charakter urbanizovaných plôch v kontakte s prírodnou krajinou štruktúrou (lúky, pasienky, les). Neustále sa zahusťujúca urbanizácia v Bystrickej doline významne znižuje priechodnosť územia pre živočíchy.

ÚZEMNÝ PLÁN:

obce Nová Bystrica má v trasovaní uvedeného biokoridoru plánovanú urbanizáciu IBV v rozsahu, ktorý v konečnom dôsledku zúži prechodový prierez biokoridoru na +/- 100 m šírky.

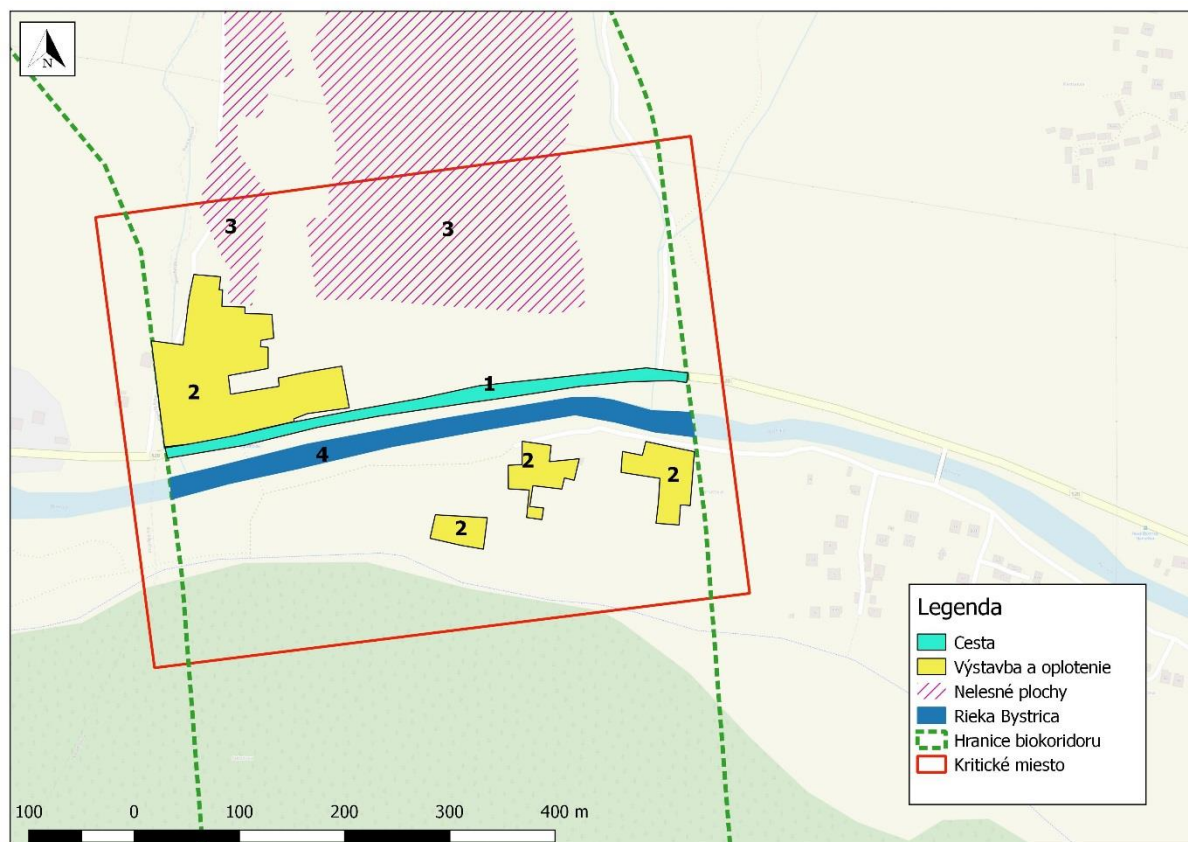
POHYB ZVERI:

V kritickom priestore biokoridoru boli vymapované pobytové znaky druhov: jeleň lesný *Cervus elaphus*, srnec hôrny *Capreolus capreolus*, diviak lesný *Sus scrofa*, jazvec lesný *Meles meles*, vydra riečna *Lutra lutra*, bobor európsky *Castor fiber*, líška hrdzavá *Vulpes vulpes*, kuna skalná *Martes foina*, lasica hranostaj *Mustela erminea*, jež tmavý *Erinaceus europaeus*.

Návrhy opatrení pre zvýšenie priechodnosti

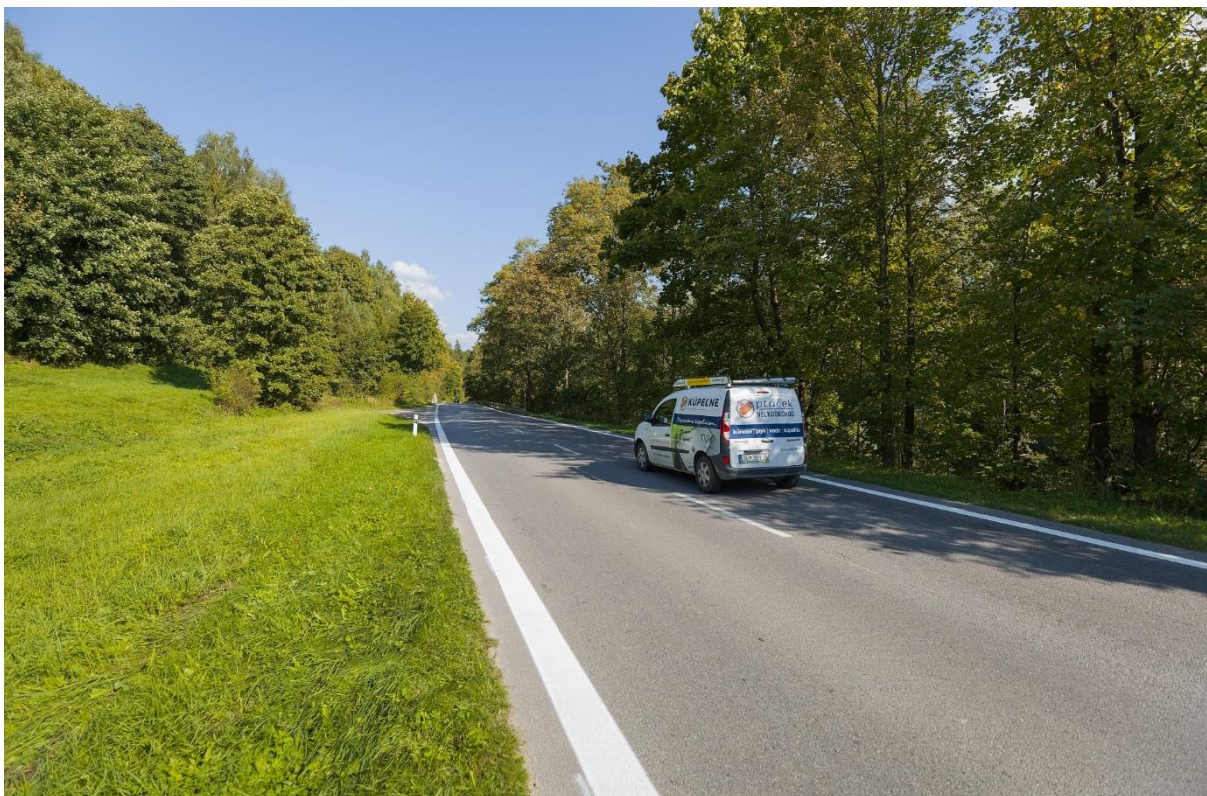
Bariéra	Popis (miesto kolízie s migračným koridorom)	Priechodnosť pre cieľové druhy	Návrh riešenia
		Priechodnosť pre ostatnú faunu	
Cesta II/520	Cesta križujúca biokoridor v celej jeho šírke.	Významne obmedzená (C2)	Na komunikácii zabezpečiť technické opatrenia na zníženie mortality zveri,

		Mierne obmedzená (C3)	predovšetkým veľkých cicavcov – dopravné značenie (zníženie rýchlosti), spomaľovacie prahy, iné.
Urbanizácia a ploty	Urbanizácia a oplotenia zasahujúce do biokoridoru.	Kriticky obmedzená (C1)	Zamedziť ďalšej urbanizácii a výstavbe plotov v biokoridore!
		Mierne obmedzená (C3)	
Bezlesie	Trvalo trávny porast využívaný predovšetkým na kosenie a pastvu.	Mierne obmedzená (C3)	Primeranou výsadbou krovín a stromov znížiť stresový faktor zveri z otvorených plôch.
		Mierne obmedzená (C3)	
Rieka Bystrica	Koryto rieky Bystrica križuje terestrický biokoridor v celej jeho šírke.	Priechodná (P)	Zachovať prírodný charakter toku.
		Priechodná (P)	

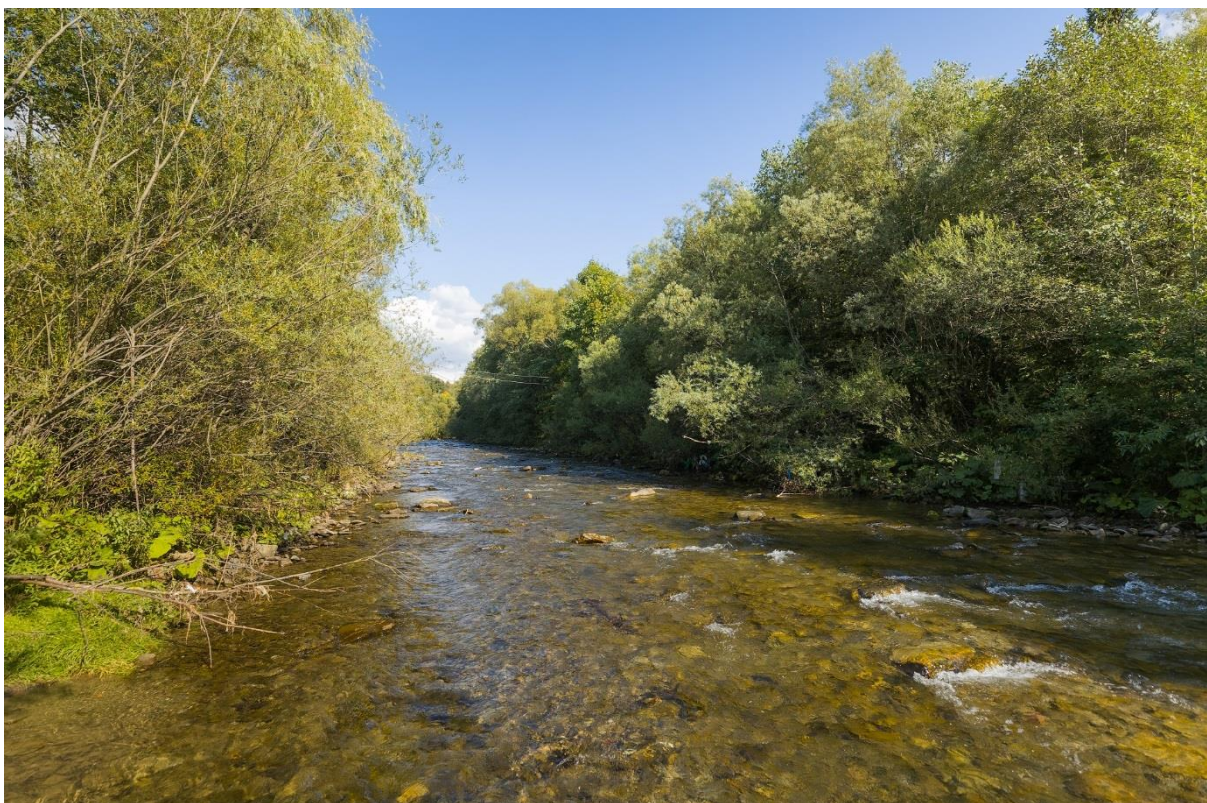


ZHRNUTIE

Terestický biokoridor v kritickej zóne je limitovaný vzrastajúcou intenzitou dopravy, existujúcou a zároveň významne aj plánovanou urbanizáciou. Biokoridor, ktorý využíva zver zabezpečuje konektivitu medzi orografickými celkami a územiaми európskeho významu NATURA 2000. Cestu II/520 je potrebné do budúcnosti zabezpečiť technickými prvkami pre minimalizáciu mortality zveri v dôsledku dopravy. V regulatívach územnoplánovacej dokumentácie obce je nevyhnutne potrebné zamedziť akejkoľvek ďalšej výstavbe v kritickej zóne biokoridoru. Výhľadovo však časom dôjde vzhľadom k schválenej územnoplánovacej dokumentácii obce k takmer úplnému urbanizovaniu kritickej lokality. Potenciálny zostatok priechodnej časti biokoridoru tak predstavuje v najlepšom prípade šírku +/- 100 m.



Obrázok 22: cesta II/520



Obrázok 23: rieka Bystrica

Kritické miesto: Nová Bystrica_2

KATASTRÁLNE ÚZEMIE: Nová Bystrica, Vychylovka

LOKALIZÁCIA: 49.361237; 19.048079

Popis kritického miesta:

V k.ú. obce Nová Bystrica, m.č. Vychylovka je údolím podhorskej rieky Vychylovky trasovaný terestický biokoridor. Koridor zabezpečuje disperziu zveri medzi pohoriami Kysucké Beskydy, Kysucká vrchovina a Oravské Beskydy. Biokoridor je v kritickej zóne fragmentovaný dopravnou komunikáciou č. II/520 spolu s urbanizáciou a oploteniami pozemkov. Podhorská rieka Vychylovka nevytvára bariéru pre pohybujúcu sa zver.

Celková priechodnosť pre veľké cicavce: *obmedzená priechodnosť do budúcnosti kriticky obmedzená priechodnosť*

Celková priechodnosť pre ostatnú faunu: *obmedzená priechodnosť*

Migračné bariéry: *kumulatívny efekt*

Dopravná komunikácia II/520 (1) – cesta spája regióny Kysuce a Oravu. Výrazný je stúpajúci trend intenzity dopravy. Na niektorých miestach sa na dopravnej komunikácii nachádzajú zvodidlá.

Urbanizácia a ploty (2) – prispievajú v kritickej zóne ku kumulatívne efektu, ktorí limituje priechodnosť biokoridoru. Ide o výstavbu a oplotenia rodinných domov a ich pozemkov.

Nelesné plochy (3) – lúky a pasienky vo väčšej a súvislej ploche limitujú priechodnosť hlavne druhom citlivým na otvorené plochy. Priechodnosť v koridore zlepšuje výskyt skupín stromov a krovín i brehová vegetácia Vychylovky.

Rieka Vychylovka (4) – rieka Vychylovka je v tomto úseku pre zver plne priechodná a vďaka zachovanej brehovej vegetácii zabezpečuje i pozdĺžnu disperziu zveri popri toku.

CHARAKTER KRAJINY:

Oba brehy rieky Vychylovky v širšom krajinnom kontexte sú využívané hlavne na poľnohospodárstvo a lesníctvo. Územie má zároveň charakter skupinových urbanizovaných plôch v kontakte s prírodnou krajinou štruktúrou (lúky, pasienky, les). Aj v tejto časti Kysúc dochádza k zvyšovaniu intenzity dopravy, spolu s rozširovaním urbanizácie, čo má výrazne negatívny vplyv na priepustnosť krajiny pre pohybujúcu sa zver.

ÚZEMNÝ PLÁN:

obce Nová Bystrica má v trasovaní uvedeného biokoridoru plánovanú urbanizáciu IBV, ktorá v prípade realizácie v plnom rozsahu kompletne znepriechodní daný biokoridor.

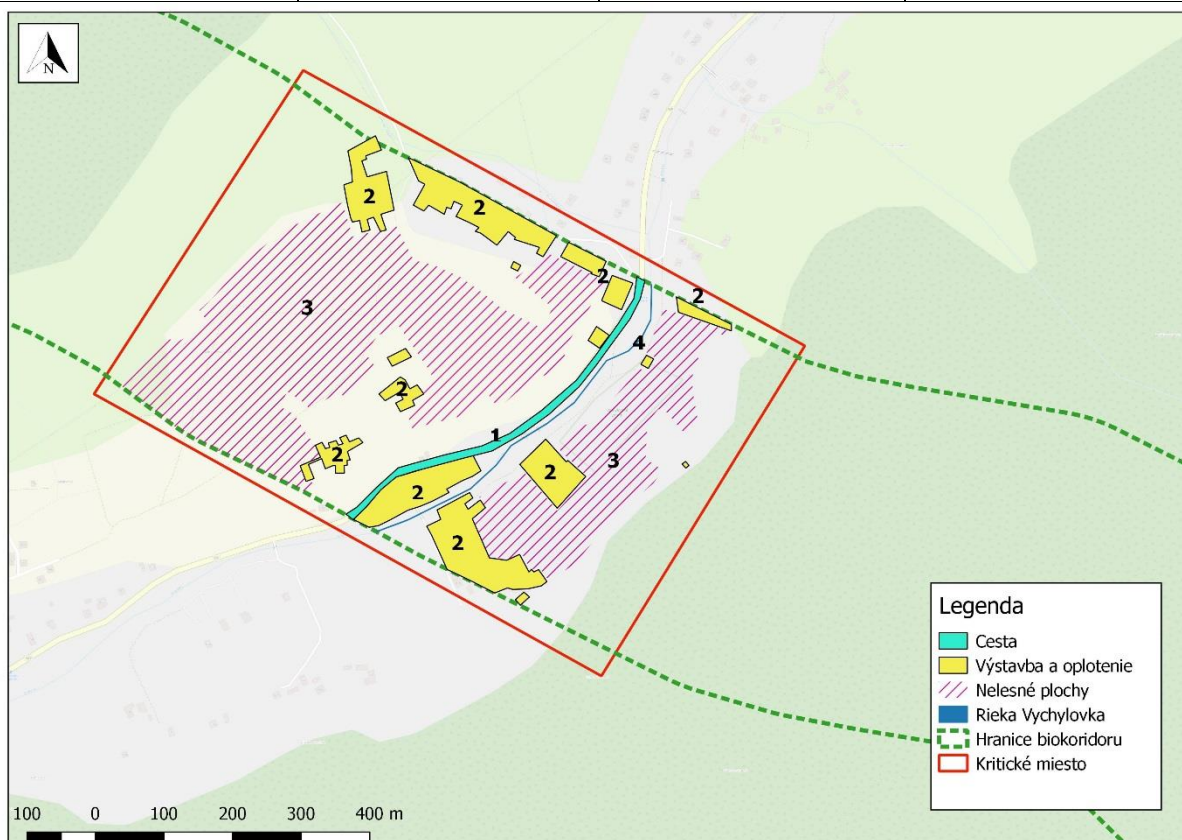
POHYB ZVERÍ:

V kritickom priestore biokoridoru boli vymapované pobytové znaky druhov: jeleň lesný *Cervus elaphus*, srnec hôrny *Capreolus capreolus*, diviak lesný *Sus scrofa*, jazvec lesný *Meles meles*, vydra riečna *Lutra lutra*, bobor európsky *Castor fiber*, líška hrdzavá *Vulpes vulpes*, kuna skalná *Martes foina*, lasica hranostaj *Mustela erminea*, jež tmavý *Erinaceus europaeus*.

Návrhy opatrení pre zvýšenie priechodnosti

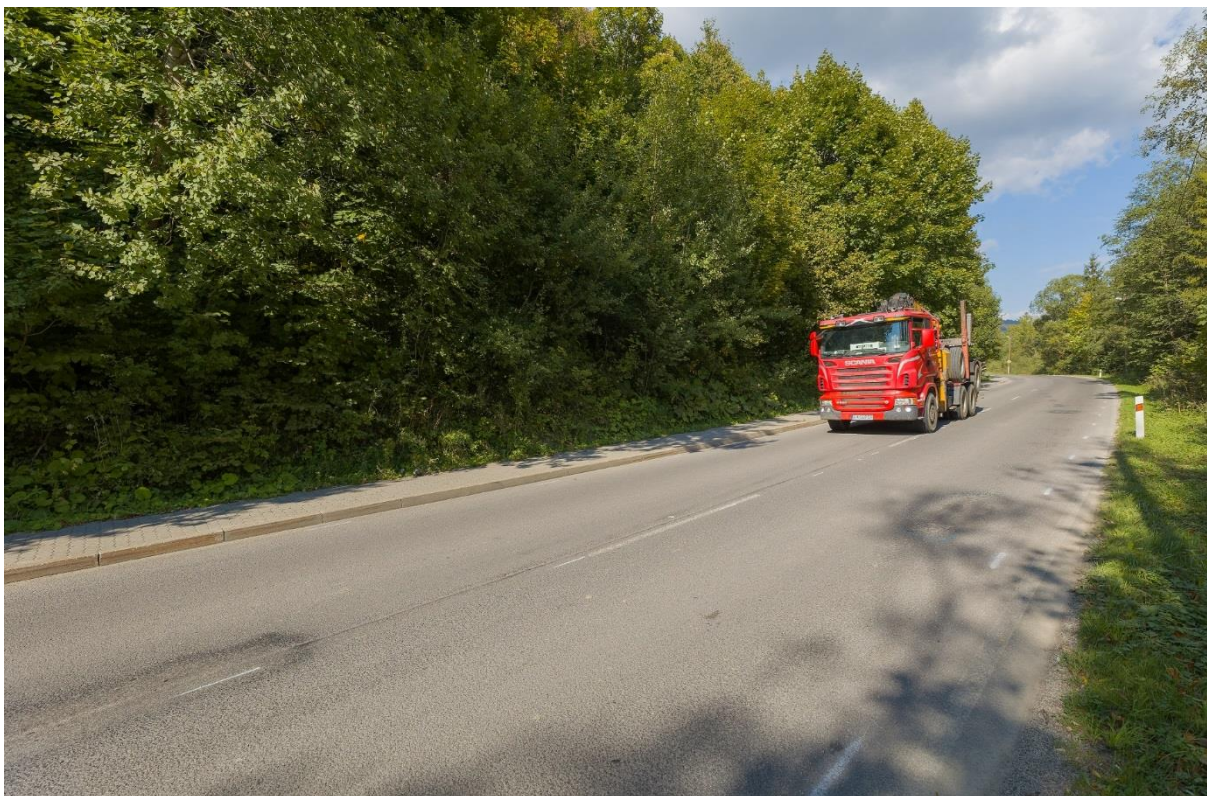
Bariéra	Popis (miesto kolízie s migračným koridorom)	Priechodnosť pre cieľové druhy	Návrh riešenia
		Priechodnosť pre ostatnú faunu	
Cesta II/520	Cesta križujúca biokoridor v celej jeho šírke.	Významne obmedzená (C2)	Na komunikácii zabezpečiť technické opatrenia na zníženie mortality zveri, predovšetkým veľkých cicavcov – dopravné značenie (zníženie rýchlosti), spomaľovacie prahy, iné.
		Mierne obmedzená (C3)	
Urbanizácia a ploty	Urbanizácia a oplotenia zasahujúce do biokoridoru.	Kriticky obmedzená (C1)	Zamedziť ďalšej urbanizácii a výstavbe plotov v biokoridore!
		Mierne obmedzená (C3)	
Bezlesie	Trvalo trávny porast využívaný predovšetkým na kosenie a pastvu.	Mierne obmedzená (C3)	Primeranou výsadbou krovín a stromov znížiť stresový faktor zveri z otvorených plôch.
		Mierne obmedzená (C3)	

Rieka Vychylovka	Koryto rieky Vychylovky križuje terestrický biokoridor v celej jeho šírke.	Priechodná (P) <hr/> Priechodná (P)	Zachovať prírodný charakter toku.
-------------------------	--	--	-----------------------------------

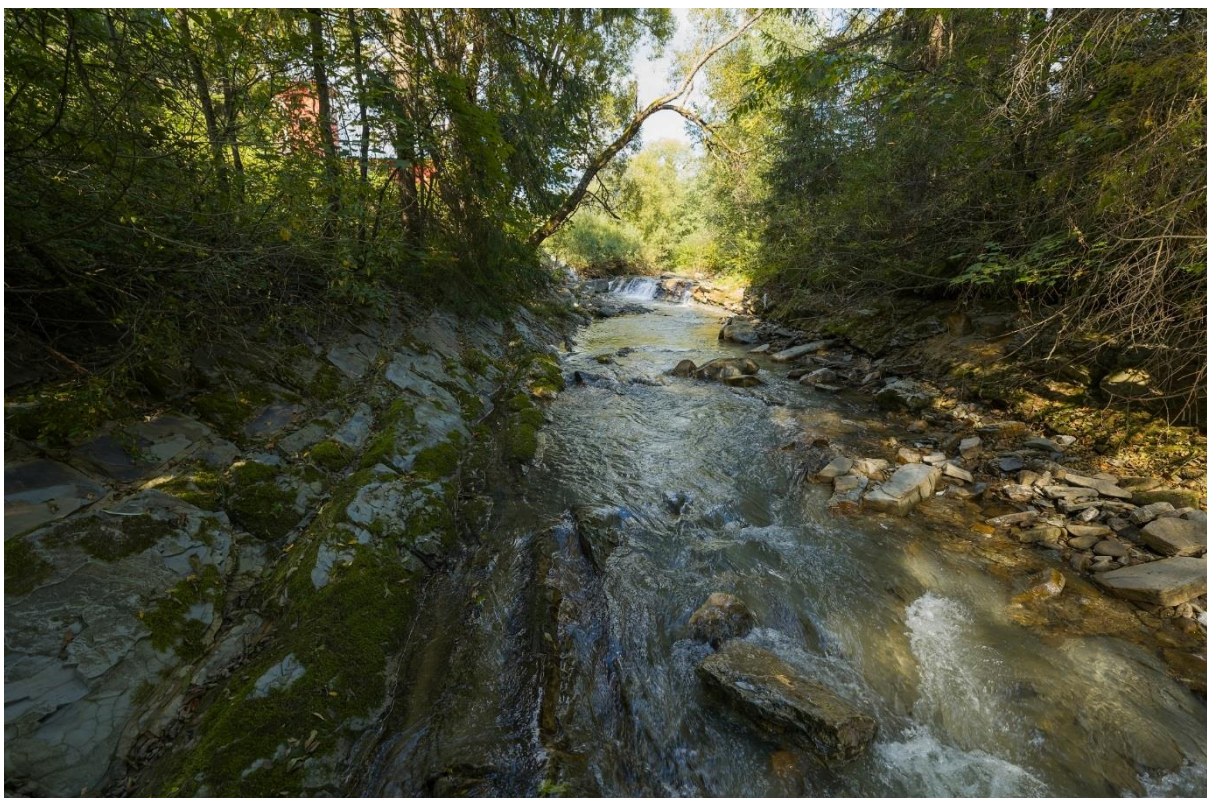


ZHRNUTIE

Terestický biokoridor v kritickej zóne je limitovaný vzrastajúcou intenzitou dopravy, existujúcou a zároveň významne aj plánovanou urbanizáciou. Biokoridor, ktorý využíva zver zabezpečuje konektivitu medzi orografickými celkami a územiaми európskeho významu NATURA 2000. Cestu II/520 je potrebné do budúcnosti zabezpečiť technickými prvkami pre minimalizáciu mortality zveri v dôsledku dopravy. V regulatívach územnoplánovacej dokumentácie obce je nevyhnutne potrebné zamedziť akejkolvek ďalšej výstavbe v kritickej zóne biokoridoru. Výhľadovo však časom dôjde vzhľadom k schválenej územnoplánovacej dokumentácii obce k úplnému urbanizovaniu kritickej lokality, čím dôjde k zániku migračného potenciálu daného biokoridoru.



Obrázok 24: cesta II/520



Obrázok 25: rieka Vychylovka

Kritické miesto: Plevník

KATASTRÁLNE ÚZEMIE: Plevník, Považská Teplá, Šebešťanová, Podvažie

LOKALIZÁCIA: 49.163710, 18.476406

Popis kritického miesta:

Jedno z posledných nezastavaných miest, kde je možný prechod zveri medzi orografickými celkami Strážovské vrchy a Javorníky cez Vážske podolie. Lokalita sa nachádza v okrese Považská Bystrica, na styku katastrálnych území obcí Plevník - Drienové, Považská Teplá, Šebešťanová a Podvažie. Priechodnosť pre zver v tomto úseku umožňuje viadukt diaľnice D1. Kritické bariéry tvorí diaľnica D1, cesta 1. triedy I/61, cesta 2. triedy II/507, dvojkoľajná železničná trať č. 120 - Žilina - (Púchov) - Bratislava a derivačný kanál Váhu.

Celková priechodnosť pre veľké cicavce: čiastočne obmedzená priechodnosť

Celková priechodnosť pre ostatnú faunu: zlá priechodnosť

Migračné bariéry: významný kumulatívny efekt

Diaľnica D1 (1) – vo vymedzenom kritickom priestore je približne v dĺžke 490 m zabezpečená priechodnosť pre zver popod diaľničný viadukt. Na južnom okraji kritického miesta sa nachádza zjazd z diaľnice (Považská Bystrica - Sever - Exit 174).

Dopravná komunikácia I/61 (2) – v súčasnosti s intenzitou dopravy nad 5 000 áut/deň. Na dotknutom území sú v severnej časti umiestnené zvodidlá.

Dopravná komunikácia II/507 (3) - cesta je na pravom brehu Váhu a prechádza hneď pod hrádzou derivačného kanála, jej súčasťou sú aj zvodidlá

Železnica (4) - elektrifikovaná dvojkoľajná trať č. 120 spájajúca mestá Žilina, Púchov, Bratislava, ktorá z hľadiska priechodnosti predstavuje významnú bariéru. V kritickom mieste sa nenachádzajú protihlukové steny.

Bezlesie (5) – tvorí v nive Váhu orná pôda využívaná na poľnohospodársku výrobu, na ňu v smere k lesným komplexom nadväzujú kosené lúky a pasienky. Nelesné plochy sú lemované sprievodnou drevinovou vegetáciou. Na pasienkoch sú dočasne elektrické ohradníky.

Vodný tok (6) - rieka Váh so zachovalými brehovými porastami predstavuje hydrický biokoridor nadregionálneho významu a zároveň slúži ako navádzací prvok pre veľké cicavce pod viadukt diaľnice.

Derivačný kanál Váhu (7) – je významným bariérovým prvkom v tomto biokoridore, ktorý zvyšuje významnosť kumulatívneho vplyvu na priechodnosť v kritickom mieste. Zver musí pri migrácii prekonať návodné svahy v sklone 1:2 a šírku vodného telesa 55 metrov.

Vodná plocha (8) - bývalé štrkovisko ponechané na sukcesiu, okolo ktorého sa vytvorili brehové porasty, do pripravovaného RÚSES-u je zaradená ako genofondová lokalita pre obojživelníky a vodné vtáctvo.

Urbanizácia a ploty (9) - zastavané územia Šebešťanová a Podvažie spolu s oplotenými rekreačnými stavbami zasahujú do migračného koridoru a limitujú jeho šírku na vzdialenosť 200 m. Sezónne sú pasienky oplotené elektrickými ohradníkmi na pomerne veľkej výmere.

CHARAKTER KRAJINY:

Kritické miesto sa nachádza v údolnej nive rieky Váh v južnej časti Bytčianskeho podolia. Krajina je tu vďaka úrodnej pôde využívaná na poľnohospodárske účely. Rieka Váh tu má prirodzený charakter a je lemovaná brehovými porastami. V kritickom mieste sa nachádza niekoľko oplotených stavieb na individuálnu rekreáciu. Medzi derivačným kanálom a riekou Váh sa vyvinuli aluviálne porasty mäkkého lužného lesa, ktoré sú z pohľadu migrácie zveri nášľapným kameňom.

ÚZEMNÝ PLÁN:

Podľa platnej ÚPD obce Plevník - Drienové je v kritickom mieste navrhnutá priemyselná zóna na súčasnej ornej pôde a čistička odpadových vôd. V ÚPD mesta Považská Bystrica je podľa posledných ZaD v kritickom mieste (na jeho západnom okraji) v k. ú. Šebešťanová navrhnutá IBV a parkovisko.

Pri najbližších zmenách ÚPD je potrebné presadiť zmeny funkčného využitia dotknutých pozemkov v prospech migrácie zveri a to najmä vylúčením akejkoľvek výstavby.

POHYB ZVERI:

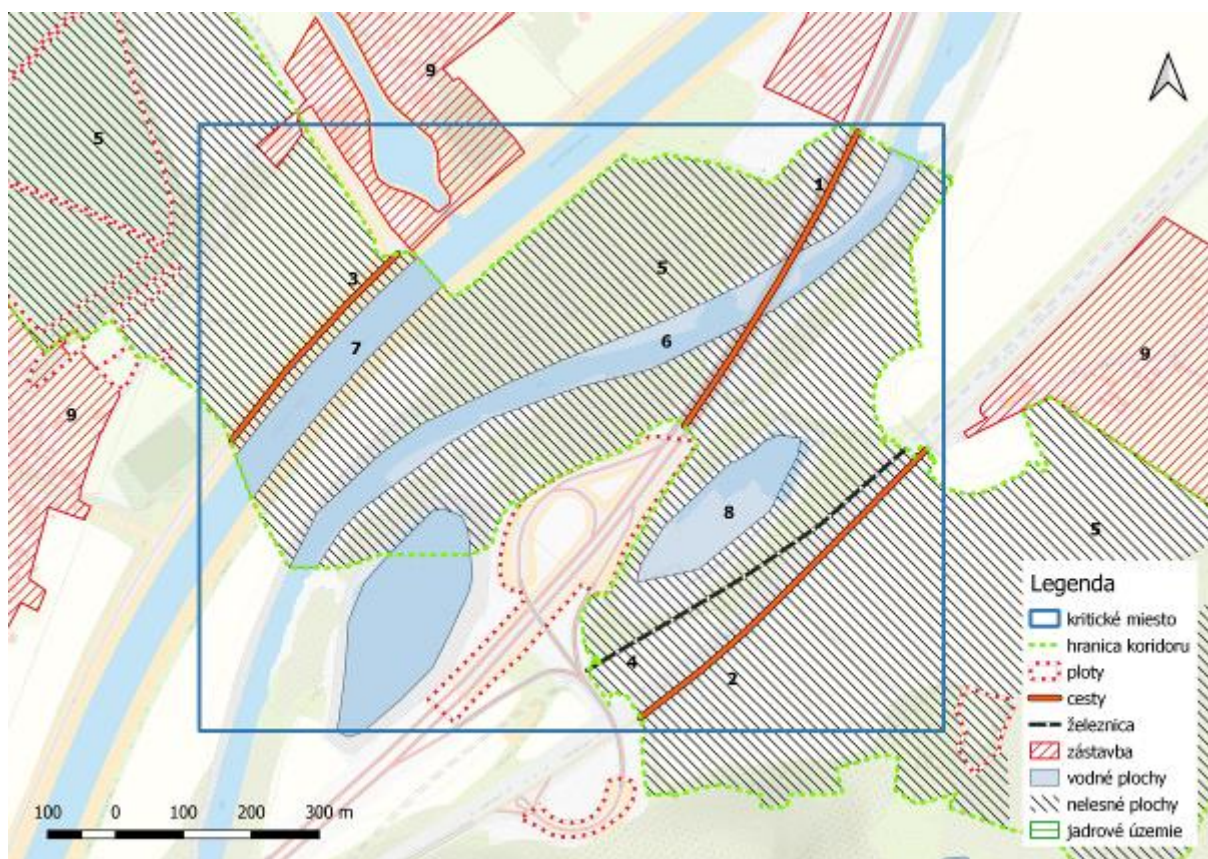
V kritickom mieste Plevník boli do súčasnosti zmapované pobytové znaky týchto druhov: jeleň lesný (*Cervus elaphus*), srnec hôrny (*Capreolus capreolus*), muflón lesný (*Ovis musimon*), daniel škvrnitý (*Dama dama*), diviak lesný (*Sus scrofa*), jazvec lesný (*Meles meles*), vydra riečna (*Lutra lutra*), líška hrdzavá (*Vulpes vulpes*), kuna skalná (*Martes foina*).

Návrhy opatrení pre zvýšenie priechodnosti

Bariéra	Popis (miesto kolízie s migračným koridorom)	Priechodnosť pre cieľové druhy	Návrh riešenia
		Priechodnosť pre ostatnú faunu	
Diaľnica D1	Diaľnica v uvedenom úseku je vedená na pilótoch (viadukt). Križuje celú šírku migračného koridoru (490m).	Priechodná (P) Priechodná (P)	Odstrániť skládky odpadu, zazemniť kamennú nahádzku.
Cesta I/61	Cesta pretína celú šírku migračného koridoru, v severnej časti zvodidlá.	Mierne obmedzená (C3) Priechodná (P)	Dopravné značenie (zníženie rýchlosti, pozor zver). Inštalácia optických odrážadiel.
Cesta II/507	Cesta pretína celú šírku migračného koridoru, so zvodidlami	Mierne obmedzená (C3) Priechodná (P)	Dopravné značenie (zníženie rýchlosti, pozor zver). Inštalácia optických odrážadiel.
Železnica č. 120	Elektrifikovaná dvojkolejná železničná trať spájajúca mestá Žilina a Bratislava, ktorá pretína celú šírku koridoru.	Mierne obmedzená (C3) Mierne obmedzená (C3)	Zachovať stav, bez protihlukových stien.
Bezlesie	Otvorené plochy na poľnohospodársku výrobu, alúvium Váhu a ďalej pasienky s dočasným oplotením.	Mierne obmedzená (C3) Priechodná (P)	V ÚPD zmeniť funkčné zaradenie pozemkov a zamedziť rozširovaniu výstavby, výsadba navádzacej zelene.
Vodný tok Váh	Prechádza celým koridorom, má šírku 40 m, pôvodný charakter s meandrami a brehovými porastami.	Priechodná (P) Mierne obmedzená (C3)	Zachovať súčasný stav, zabrániť zásahom do toku a výrubom drevín.
Derivačný kanál	Prechádza celým koridorom, má šírku 55 m, sklon návodných svahov 1:2	Stredne nepriechodná (C2) Nepriechodná (C1)	Zlepšiť priechodnosť pre zver modifikáciou betónových panelov (schody, zdrsenie povrchu).

ZHRNUTIE

Kritické miesto je súčasťou navrhovaného biokoridoru nadregionálneho významu, ktorý sa tu spája s nadregionálnym biokoridorom rieky Váh. Jeho priechodnosť významne obmedzuje kumulatívny vplyv viacerých bariér, preto je dôležité ju zachovať a zlepšiť jej stav tu navrhovanými opatreniami. Je to jedno z posledných nezastavaných lokalít vo Vážskom podolí, kde je migrácia medzi Strážovskými vrchmi a Javorníkmi ešte možná.



Pohľad od severu na cestu I/61 a železničnú trať č. 120



Celkový pohľad na kritické miesto od SZ



Rieka Váh proti smeru toku



Derivačný kanál Váhu

Kritické miesto: Povina

KATASTRÁLNE ÚZEMIE: Povina, Kysucké Nové Mesto, Kysucký Lieskovec

LOKALIZÁCIA: 49.325912; 18.806297

Popis kritického miesta:

Na rozhraní troch katastrálnych území (Kysucké Nové Mesto, Kysucký Lieskovec, Povina) sa v údolí rieky Kysuca nachádza terestrický biokoridor, ktorý naprieč toku rieky prepája orografické celky Kysuckú Vrchovinu s Javorníkmi. Kritické miesto koridoru pretínajú dopravné komunikácie: cesta prvej triedy I/11, železnica č. 127 Žilina – Mosty u Jablunkova a v budúcnosti tiež plánovaná diaľnica D3. Čiastočne sa v koridore v kritickom mieste nachádza výstavba s oploštením. Rieka Kysuca preteká daným biokoridorom, avšak ide o prírodnú, pre veľké cicavce prekonateľnú prekážku.

Celková priechodnosť pre veľké cicavce: *kriticky obmedzená priechodnosť*

Celková priechodnosť pre ostatnú faunu: *obmedzená priechodnosť*

Migračné bariéry: *kumulatívny efekt*

Dopravná komunikácia I/11 (1) – cesta s výraznou intenzitou dopravy - nad 15 000 áut/deň. Vyššia hustota dopravy má za následok zvýšenú obtiažnosť prechodu zveri cez danú komunikáciu, so súčasne zvýšeným rizikom kolízií zveri s dopravou.

Železnica č. 127 (2) – dvojkoľajová, elektrifikovaná trať zabezpečuje dopravné prepojenie medzi Žilinou a Mostami u Jablunkova. Na uvedenom úseku v rámci biokoridoru dochádza občas ku kolíziám medzi vlakmi a hlavne kopytníkmi.

Bezlesie (3) – tvorí lúčno - pasienková poľnohospodárska pôda (TTP), čiastočne využívaná na chov a pasenie hospodárskych zvierat s dočasným elektrickým oplotkom, ktorý je v tomto prípade (jednovodičový el. oplotok) pre veľké cicavce prekonateľnou prekážkou.

Urbanizácia a ploty (4) – výstavba je súčasťou kumulatívneho bariérového efektu a tvorí ju miestna hospodárska usadlosť s oploteniami.

Rieka Kysuca (5) – prírodné koryto rieky Kysuca, ktoré po väčšinu roka tvorí ľahko prekonateľnú migračnú bariéru pre zver. Rieka Kysuca je zároveň hydrickým biokoridorom nedregionálneho významu.

Plánovaná diaľnica D3 (6) - Trasovanie diaľnice je situované po pravom brehu rieky Kysuca. Jej prevádzka do veľkej miery odľahčí dopravu na komunikácii I/11 hlavne o tzv. tranzit.

Aktuálne sa pripravuje technická dokumentácia k stavbe, ktorej súčasťou budú i migračné objekty pre veľké cicavce.

CHARAKTER KRAJINY:

Ako prevažne skoro na celom území Kysúc, aj v tomto prípade je krajina využívaná predovšetkým na poľnohospodárstvo a lesníctvo. Krajina má zároveň charakter urbanizovaných plôch v kontakte s prírodnou krajinou štruktúrou (lúky, pasienky, les). Údolím, paralelne s riekou Kysuca vedú hlavné dopravné ťahy, s lokálnym i medzinárodným významom.

ÚZEMNÝ PLÁN: v aktuálnych územných plánoch je v danej lokalite plánovaná výstavba druhého profilu diaľnice D3.

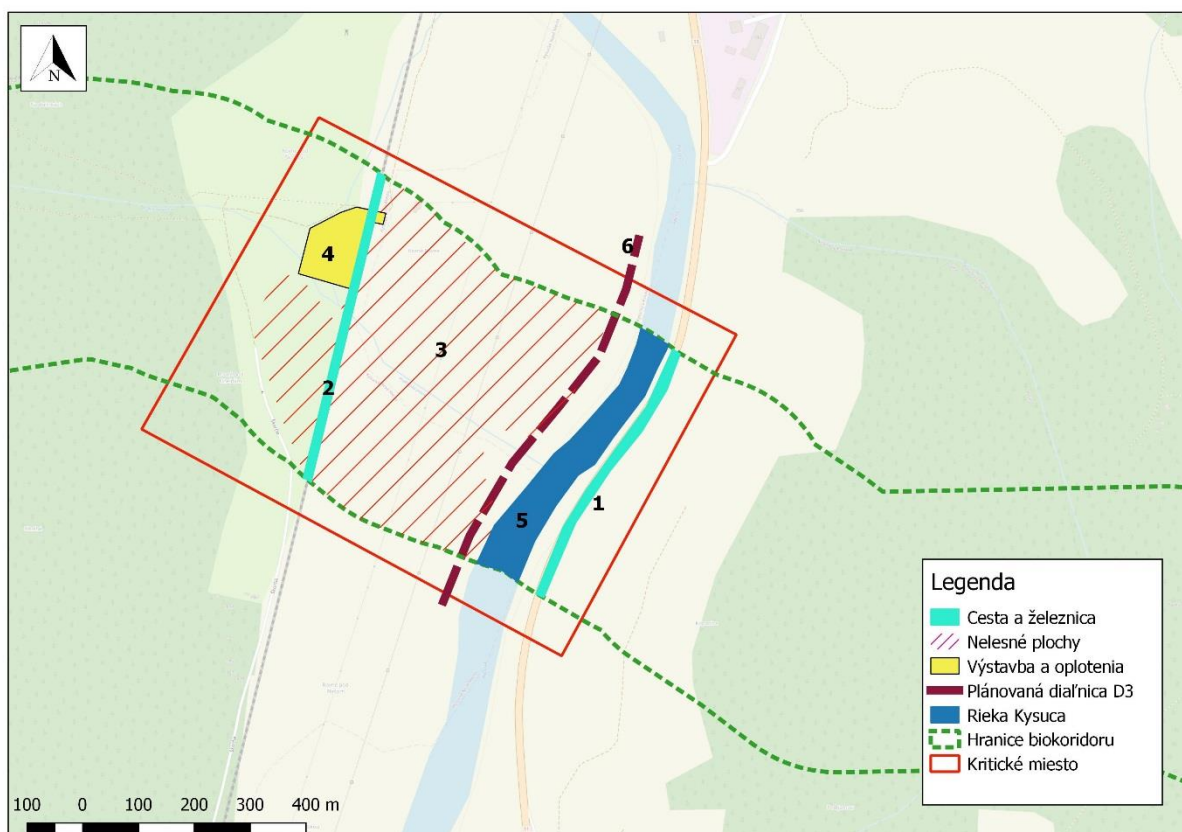
POHYB ZVERÍ:

V kritickom priestore biokoridoru boli vymapované pobytové znaky druhov: vlk dravý *Canis lupus* (fotopasca), rys ostrovid *Lynx lynx* (pobytové znaky), jeleň lesný *Cervus elaphus*, srnec hôrny *Capreolus capreolus*, diviak lesný *Sus scrofa*, jazvec lesný *Meles meles*, vydra riečna *Lutra lutra*, bobor európsky *Castor fiber*, liška hrdzavá *Vulpes vulpes*, kuna skalná *Martes foina*, lasica hranostaj *Mustela erminea*. Cesta I/11 križuje migračnú trasu skokana hnedého *Rana temporaria* s nízkou populačnou hustotou.

Návrhy opatrení pre zvýšenie priechodnosti

Bariéra	Popis (miesto kolízie s migračným koridorom)	Priechodnosť pre cieľové druhy	Návrh riešenia
		Priechodnosť pre ostatnú faunu	
Cesta I/11	Cesta križujúca biokoridor v celej jeho šírke.	Kriticky obmedzená (C1)	Na komunikácii zabezpečiť technické opatrenia na zníženie mortality zveri, predovšetkým veľkých cicavcov. Ideálne – výstavba ekoduktu.
		Významne obmedzená (C2)	
Železnica	Dvojkoľajová trať, ktorá križuje	Mierne obmedzená (C3)	Udržiavať presvetlený priestor popri železnici pre lepšiu viditeľnosť zveri, ktorá prechádza

	terestrický biokoridor v celej jeho šírke.	Priechodná (P)	cez trať. Ideálne - výstavba ekoduktu.
Bezlesie	Trvalo trávny porast využívaný predovšetkým na kosenie a pastvu, zasahujúci do migračného biokoridoru.	Mierne obmedzená (C3) <hr/> Priechodná (P)	Udržiavať súčasné hospodárenie. Vysadiť skupinovú drevinovú, vodiacu vegetáciu pre zver. Limitovať umiestňovanie elektrických oplotkov v biokoridore.
Urbanizácia a ploty	Urbanizácia a oplotenia zasahujúce do biokoridoru.	Mierne obmedzená (C3) <hr/> Mierne obmedzená (C3)	Zamedziť ďalšej urbanizácii a výstavbe plotov v biokoridore.
Plánovaná diaľnica D3	Dopravná stavba, ktorá bude priečne križovať terrestrický biokoridor.	Významne obmedzená (C2) <hr/> Významne obmedzená (C2)	Technické riešenie stavby má zabezpečiť priechodnosť biokoridoru pre veľké cicavce.
Rieka Kysuca	Prírodné koryto rieky Kysuca, ktorá križuje terestrický biokoridor v celej jeho šírke.	Priechodná (P) <hr/> Priechodná (P)	Zachovať prírodný charakter toku.



ZHRNUTIE

Kritické miesto je súčasťou biokoridoru nadregionálneho významu. Ide o jeden z významnejších koridorov, ktorý zabezpečuje konektivitu medzi orografickými celkami a územiaми európskeho významu NATURA 2000. Konektivita bude v kritickom mieste stavby diaľnice D3 zabezpečená mostnými objektami, ktoré budú spĺňať požiadavky pre pohyb zveri kategórie „A“ (veľké cicavce – rys, vlk, medveď, jeleň). Cestu I/11 je potrebné taktiež zabezpečiť technickými riešeniami pre minimalizáciu mortality zveri v dôsledku dopravy, v nevyhnutnom prípade (pri vysokej intenzite dopravy) výstavbou ekoduktu.



Obrázok 26: cesta I/11



Obrázok 27: rieka Kysuca



Obrázok 28: železničná trať č. 127

Kritické miesto: Skalité

KATASTRÁLNE ÚZEMIE: Skalité

LOKALIZÁCIA: 49.504535; 18.954398

Popis kritického miesta:

Lokalita sa nachádza v závere katastra obce Skalité v blízkosti štátnej hranice s Poľskom. Priechodnosť pre zver v tomto úseku zabezpečuje viaduk polovičného profilu diaľnice D3. Ide o jedno z kľúčových miest pre zabezpečenie konektivity v priestore biokoridoru nadregionálneho významu. Kritické bariéry tvorí cesta I/12 s nízkou frekvenciou dopravy a urbanizácia v trase biokoridoru.

Celková priechodnosť pre veľké cicavce: čiastočne obmedzená priechodnosť

Celková priechodnosť pre ostatnú faunu: dobrá priechodnosť

Migračné bariéry: kumulatívny efekt

Dopravná komunikácia I/12 (1) – v súčasnosti s intenzitou dopravy pod 5000 áut/deň. Pri vybudovaní druhého diaľničného pruhu diaľnice D3 sa v danej lokalite plánuje výjazd na diaľnicu. Súbežne s cestou predstavujú určitý bariérový prvok pre zver aj zvodidlá.

Polovičný profil diaľnice D3 (2) – vo vymedzenom kritickom priestore je približne v dĺžke 250m zabezpečená priechodnosť pre zver popod diaľničný viadukt.

Bezlesie (3) – tvoria lúky s trvalo trávnyim porastom v súčasnosti bez oplotenia. Bezlesie vzhľadom k svojmu plošnému rozsahu a prepojenosti s lesmi a rozptýlenou vegetáciou krovín, nevytvára v koridore významnejší bariérový efekt.

Urbanizácia a ploty (4) – rozptýlená výstavba je súčasťou kumulatívneho bariérového efektu, nemá však limitujúci charakter na pohyb zveri.

CHARAKTER KRAJINY:

Krajina v blízkosti štátnej hranice s Poľskom, typicky ovplyvnená lesným hospodárstvom a poľnohospodárstvom. V kritickom mieste s výskytom nesúvislej urbanizácie s charakterom trvalého bývania a rekreácie.

ÚZEMNÝ PLÁN:

Súčasťou budúcej výstavby v kritickom mieste je druhý profil diaľnice D3 a výjazd na diaľnicu z cesty I/12.

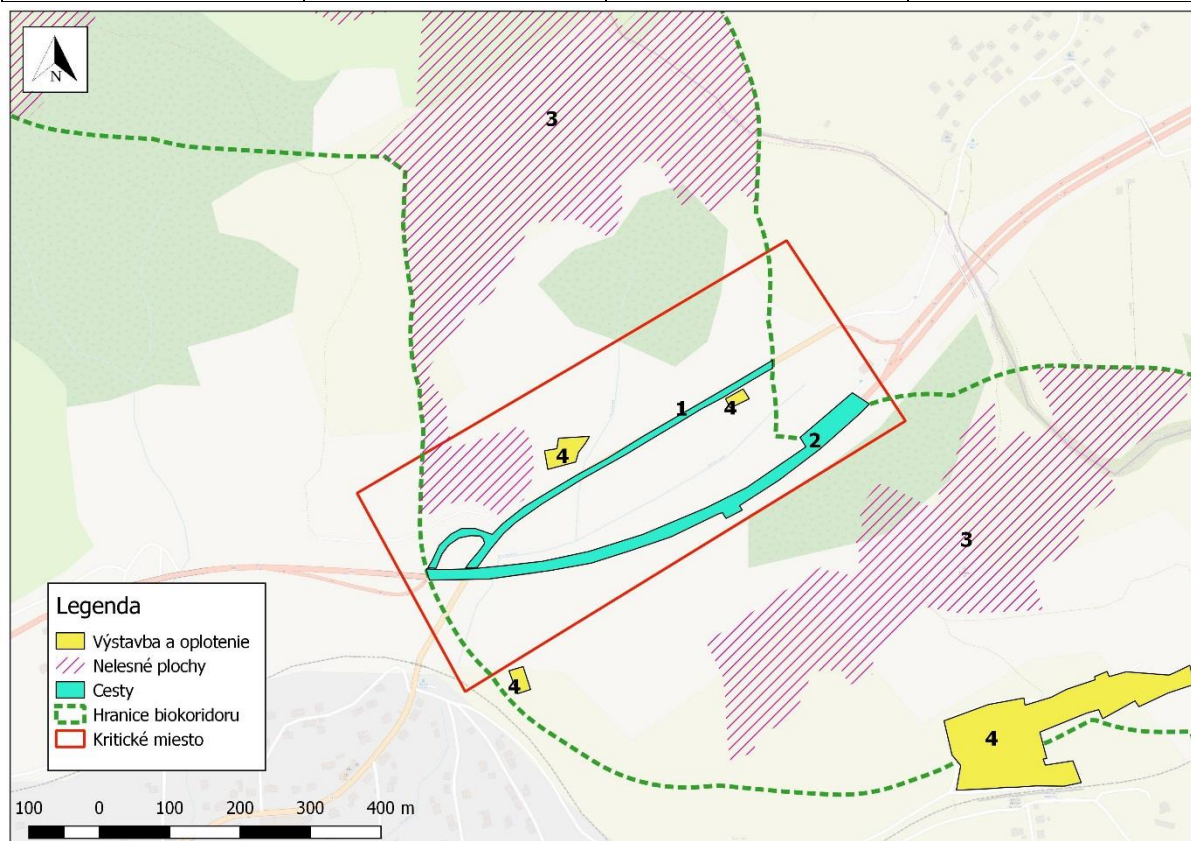
POHYB ZVERÍ:

V kritickom priestore biokoridoru boli do súčasnosti vymapované pobytové znaky druhov: vlk dravý *Canis lupus*, jeleň lesný *Cervus elaphus*, srnec hôrny *Capreolus capreolus*, diviak lesný *Sus scrofa*, jazvec lesný *Meles meles*, vydra riečna *Lutra lutra*, liška hrdzavá *Vulpes vulpes*, kuna skalná *Martes foina*, lasica hranostaj *Mustela erminea*.

Návrhy opatrení pre zvýšenie priechodnosti

Bariéra	Popis (miesto kolízie s migračným koridorom)	Priechodnosť pre cieľové druhy	Návrh riešenia
		Priechodnosť pre ostatnú faunu	
Cesta I/12	Cesta ktorá križuje celú šírku migračného biokoridoru	Mierne obmedzená (C3) Priechodná (P)	Dopravné značenie (zníženie rýchlosti, pozor zver). V prípade opakovaných kolízií so zverou zvážiť umiestnenie retardérov. Odstrániť zvodidlá.
Diaľnica D3 (druhý profil)	Diaľnica v uvedenom úseku vedená čiastočne na pilótoch (viadukt). Križuje celú šírku migračného koridoru.	Mierne obmedzená (C3) Priechodná (P)	Druhý profil diaľnice umiestniť na pilótoch.
Bezlesie	Trvalo trávny porast využívaný predovšetkým na kosenie, zasahujúci do migračného biokoridoru.	Mierne obmedzená (C3) Priechodná (P)	Výsadba líniovej a skupinovej vegetácie krovín a stromov.
Urbanizácia a ploty	Nesúvislá, skupinová výstavba rodinných a rekreačných stavieb.	Mierne obmedzená (C3)	V územnoplánovacej dokumentácii zamedziť ďalšie

		Priechodná (P)	rozširovanie výstavby a oplození v trase biokoridoru.
--	--	----------------	---



ZHRNUTIE

Kritické miesto je súčasťou biokoridoru nadregionálneho významu, ktorý prilieha k hranici s Poľskom a ďalej smeruje na západ, kde je v kontakte s Českou republikou. Uvedený biokoridor predstavuje jeden z najdôležitejších prvkov Územného systému ekologickej stability v regióne, ktorý zabezpečuje disperziu veľkých cicavcov medzi Slovenskom, Poľskom a Česko republikou.



Obrázok 29: okolie viaduktu D3



Obrázok 30: polovičný profil D3 a cesta I/12 v biokoridore



Obrázok 31: viadukt diaľnice D3

Kritické miesto: Stará Bystrica

KATASTRÁLNE ÚZEMIE: Stará Bystrica

LOKALIZÁCIA: 49.342351; 18.923746

Popis kritického miesta:

Kritické miesto sa nachádza v údolí rieky Bystrica v katastrálnom území obce Stará Bystrica. Koridor umožňuje pohyb zveri medzi orografickými celkami Kysucké Beskydy a Kysucká vrchovina. Limitujúcimi prvkami v trase terestrického biokoridoru sú dopravné komunikácie II/520, III/2037 a pribúdajúca urbanizácia IBV spolu s oploteniami pozemkov. Rieka Bystrica predstavuje prírodnú, pre veľké cicavce prekonateľnú migračnú bariéru a zároveň umožňuje pozdĺžny pohyb zveri v oboch smeroch toku.

Celková priechodnosť pre veľké cicavce: *kriticky obmedzená priechodnosť do budúcnosti kriticky obmedzená priechodnosť*

Celková priechodnosť pre ostatnú faunu: *obmedzená priechodnosť*

Migračné bariéry: *kumulatívny efekt*

Dopravná komunikácia II/520 (1) – cesta so stúpajúcou intenzitou dopravy prepájajúca regióny Kysuce a Oravu. V uvedenom úseku doprava dosahuje vysokých rýchlostí, často okolo/až nad 90 km/h.

Dopravná komunikácia III/2037 (2) – cesta s intenzitou dopravy pod 5000 áut/deň. Doprava sa v danom úseku pohybuje nižšími prepravnými rýchlosťami.

Urbanizácia a ploty (3) – v posledných rokoch stúpajúci trend výstavby rodinných domov a oplotení pozemkov prispieva k významnému kumulatívne bariérovému vplyvu v biokoridore a limituje jeho prechodovú šírku. Do budúcnosti hrozí úplná nepriechodnosť biokoridoru v dôsledku výstavby.

Nelesné plochy (4) – trvalo trávnaté plochy vo väčšom rozsahu, limitujú disperziu zveri v biokoridore. Priechodnosť v koridore zlepšuje výskyt skupín stromov a krovín. Lúky sú udržiavané prevažne kosením.

Rieka Bystrica (5) – prírodné koryto rieky Bystrica, ktoré tvorí pomerne ľahko prekonateľnú migračnú bariéru pre zver. Rieka Bystrica je zároveň hydrickým biokoridorom regionálneho významu.

CHARAKTER KRAJINY:

Krajina v údolí rieky Bystrica je využívaná prevažne na poľnohospodárstvo a lesníctvo. Územie má zároveň charakter urbanizovaných plôch v kontakte s prírodnou krajinou štruktúrou (lúky, pasienky, les). Neustále sa zahusťujúca urbanizácia v Bystrickej doline významne znižuje priechodnosť územia pre živočíchy.

ÚZEMNÝ PLÁN:

obce Stará Bystrica má v kritickej zóne biokoridoru uvedenú územnú rezervu pre umiestnenie priemyselného parku. Ako potenciálny zostatok z pôvodne pomerne širokého biokoridoru sa v lokalite javí ochranné pásmo elektrického vedenia s prechodovou šírkou pre zver +/- 100 m.

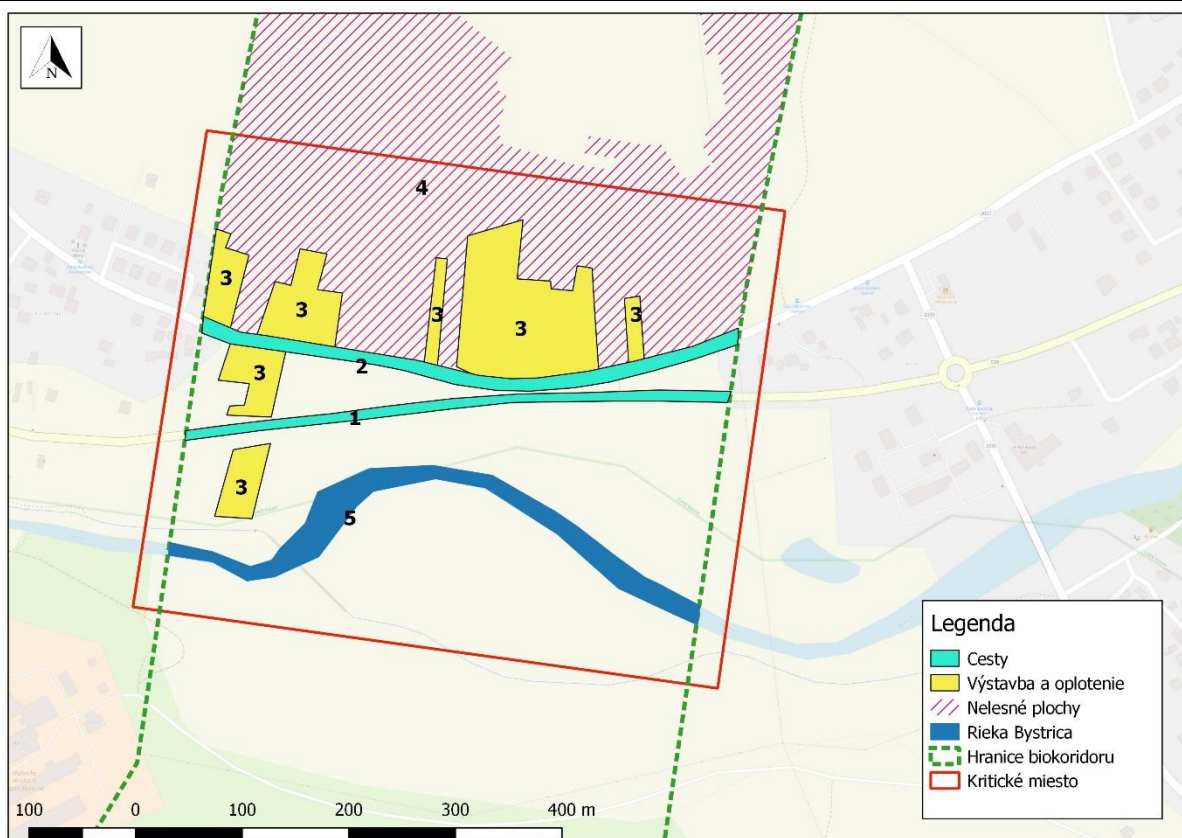
POHYB ZVERI:

V kritickom priestore biokoridoru boli vymapované pobytové znaky druhov: jeleň lesný *Cervus elaphus*, srnec hôrny *Capreolus capreolus*, diviak lesný *Sus scrofa*, vydra riečna *Lutra lutra*, líška hrdzavá *Vulpes vulpes*, kuna skalná *Martes foina*, lasica hranostaj *Mustela erminea*, jež tmavý *Erinaceus europaeus*.

Návrhy opatrení pre zvýšenie priechodnosti

Bariéra	Popis (miesto kolízie s migračným koridorom)	Priechodnosť pre cieľové druhy	Návrh riešenia
		Priechodnosť pre ostatnú faunu	
Cesta II/520	Cesta križujúca biokoridor v celej jeho šírke.	Významne obmedzená (C2)	Na komunikácii zabezpečiť technické opatrenia na zníženie mortality zveri, predovšetkým veľkých cicavcov – dopravné značenie (zníženie rýchlosti), spomaľovacie prahy, iné.
		Mierne obmedzená (C3)	
Cesta III/2037	Cesta križujúca biokoridor v celej jeho šírke.	Mierne obmedzená (C3)	Umiestniť upozorňujúce dopravné značky – pozor zver.
		Mierne obmedzená (C3)	

Urbanizácia a ploty	Urbanizácia a oplotenia zasahujúce do biokoridoru.	Kriticky obmedzená (C1)	Zamedziť ďalšej urbanizácii a výstavbe plotov v biokoridore!
		Mierne obmedzená (C3)	
Bezlesie	Trvalo trávny porast využívaný predovšetkým na kosenie.	Mierne obmedzená (C3)	Primeranou výsadbou krovín a stromov znížiť stresový faktor zveri z otvorených plôch.
		Mierne obmedzená (C3)	
Rieka Bystrica	Koryto rieky Bystrica križuje terestrický biokoridor v celej jeho šírke.	Priechodná (P)	Zachovať prírodný charakter toku.
		Priechodná (P)	



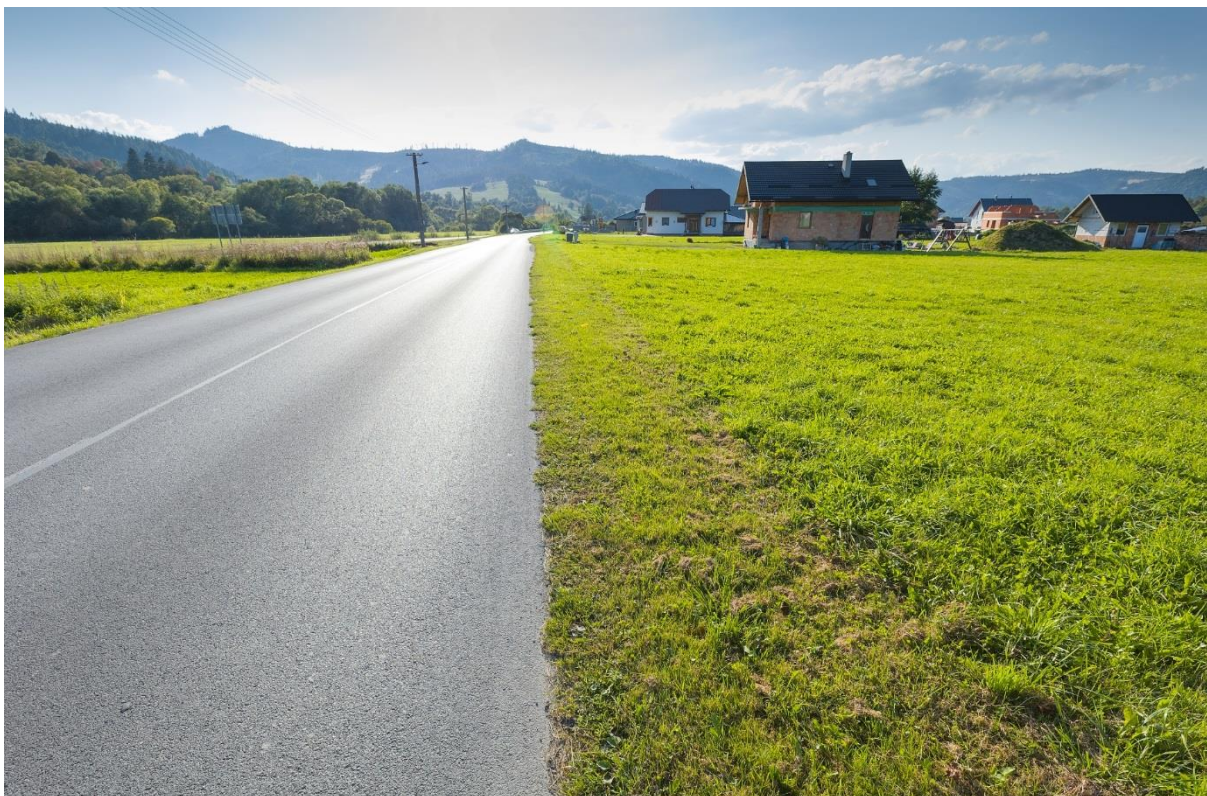
ZHRNUTIE

Terestický biokoridor v kritickej zóne je významne limitovaný vzrastajúcou intenzitou dopravy a zároveň aj urbanizácie. Biokoridor, ktorý využíva zver zabezpečuje konektivitu medzi

orografickými celkami a územiami európskeho významu NATURA 2000. Cestu II/520 je potrebné do budúcnosti zabezpečiť technickými prvkami pre minimalizáciu mortality zveri v dôsledku dopravy. V regulatívach územnoplánovacej dokumentácie obce je nevyhnutne potrebné zamedziť akejkoľvek ďalšej výstavbe v kritickej zóne biokoridoru. Výhľadovo však časom dôjde vzhľadom k schválenej územnoplánovacej dokumentácii obce k takmer úplnému urbanizovaniu kritickej lokality. Potenciálny zostatok priechodnej časti biokoridoru tak predstavuje v najlepšom prípade šírku +/- 100 m.



Obrázok 32: cesta II/520



Obrázok 33: cesta III/2037 s rozširujúcou sa urbanizáciou



Obrázok 34: rieka Bystrica



Obrázok 35: rozširujúca sa výstavba v navrhovanom biokoridore

Kritické miesto: Strelenka

KATASTRÁLNE ÚZEMIE: Lysá pod Makytou

LOKALIZÁCIA: 49.180639; 18.135079

Popis kritického miesta:

Toto miesto sa nachádza na lokalite Lyský priesmyk v juhozápadnej časti geomorfologického celku Javorníky, na styku so štátnou hranicou s ČR. Je súčasťou katastrálneho územia obce Lysá pod Makytou. Krajina je tu prevažne lesnatá s mozaikou lúk, pasienkov a rozptýlenou výstavbou. Územím preteká vodný tok Lysky **(3)**, ktorý nepredstavuje pre migráciu živočíchov žiadnu bariéru. Plní funkciu hydrického biokoridoru a spolu s jeho pravostranným prítokom Bartošovský potok **(4)** sú navádzacími prvkami pre zver. Toto miesto je významné pre zabezpečenie konektivity krajiny v priestore nadregionálneho biokoridoru Biele Karpaty - Javorníky NBk I. Kritické bariéry tvorí cesta I. triedy č. I/49 so strednou frekvenciou dopravy a dvojkoľajná železničná trať č. 125.

Celková priechodnosť pre veľké cicavce: čiastočne obmedzená priechodnosť

Celková priechodnosť pre ostatnú faunu: dobrá priechodnosť

Migračné bariéry: kumulatívny efekt

Dopravná komunikácia I/49 (1) – s intenzitou dopravy do 5 000 áut/deň. Súčasťou komunikácie sú aj oceľové zvodidlá, ktoré čiastočne obmedzujú pohyb zveri v tomto mieste.

Železnica (2) - elektrifikovaná dvojkoľajná trať č. 125 spájajúca okresné mesto Púchov na Slovensku a obec Horní Lideč v Čechách, ktorá z hľadiska priechodnosti predstavuje významnú bariéru.

Bezlesie (5) – tvorí orná pôda využívaná na poľnohospodársku výrobu a lúky s trvalo trávnyim porastom v súčasnosti bez bariér. Na viacerých miestach sú TTP neobhospodarované a podliehajú sukcesii. Po okrajoch bezlesia sa nachádza sprievodná drevinová vegetácia.

Urbanizácia a ploty (6) – približne do polovice šírky biokoridoru zasahuje oplotený pozemok semenného sadu, ktorý je významným bariérovým prvkom v tomto biokoridore. Voľná šírka pre živočíchy je 176 metrov.

CHARAKTER KRAJINY:

Krajina v kritickom mieste je tvorená prevažne ihličnatými lesmi, na ktoré smerom k zastavaným územiám obcí nadväzujú lúky a pasienky s rozptýlenou nelesnou drevinovou

vegetáciou. V kritickom mieste sa nachádza len jeden oplotený rekreačný objekt, oplotený telekomunikačný stožiar, tri rozpadnuté stavby. Lesy SR tu prevádzkujú oplotený semenný sad brešta hrabolistého na ploche 1,00 ha.

ÚZEMNÝ PLÁN:

Podľa platnej ÚPD je v tomto kritickom mieste plánovaná výstavba verejnoprospešnej stavby - rýchlostnej cesty R6, ktorej realizácia bude mať zásadný vplyv na priechodnosť pre cieľové druhy. Ďalšia iná výstavby nie je v dotknutom území plánovaná.

POHYB ZVERÍ:

V kritickom mieste Strelenka boli do súčasnosti zmapované pobytové znaky týchto druhov cicavcov: jeleň lesný (*Cervus elaphus*), srnec hôrny (*Capreolus capreolus*), diviak lesný (*Sus scrofa*), jazvec lesný (*Meles meles*), vydra riečna (*Lutra lutra*), líška hrdzavá (*Vulpes vulpes*), kuna skalná (*Martes foina*), zajac poľný (*Lepus europaeus*).

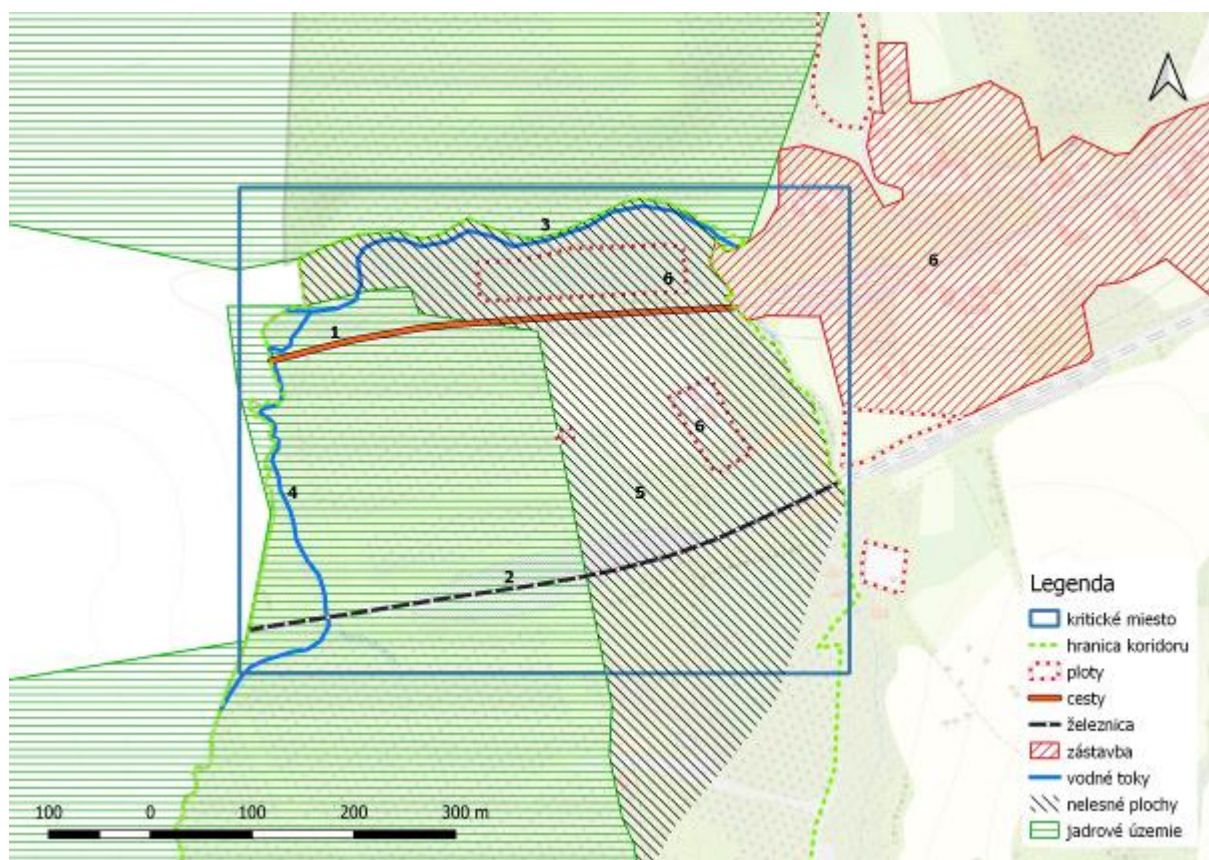
Návrhy opatrení pre zvýšenie priechodnosti

Bariéra	Popis (miesto kolízie s migračným koridorom)	Priechodnosť pre cieľové druhy	Návrh riešenia
		Priechodnosť pre ostatnú faunu	
Cesta I/49	Cesta I. triedy, ktorá pretína celú šírku migračného koridoru. Na L strane oceľové zvodidlá celej šírke koridoru.	Mierne obmedzená (C3) Priechodná (P)	Dopravné značenie (zníženie rýchlosti na 70 km/h, pozor zver). Odstrániť zvodidlá. Zmenšiť sklon svahu pod cestou. Neumiestňovať žiadne ďalšie bariérové prvky.
Železnica č. 125	Dvojkoľajná železničná trať o šírke 10 m je položená na násype. V kritickom mieste sa na dĺžke asi 200 metrov zarezáva do terénu, kde je migrácia sťažená. Križuje celú šírku migračného koridoru.	Mierne obmedzená (C3) Priechodná (P)	Neumiestňovať žiadne bariérové prvky (protihlukové steny a pod.). Potenciálne by bolo možné navrhnúť ekodukt.
Bezlesie	Orná pôda využívaná na poľnohospodárstvo	Mierne obmedzená (C3)	Výsadba líniovej a skupinovej vegetácie

	a trvalo trávny porast využívaný predovšetkým na kosenie, zasahujúci do migračného biokoridoru. Časť TTP podlieha sukcesii.	Priechodná (P)	krovín a stromov. Sukcesne zarastené pozemky previesť do LPF.
Urbanizácia a ploty	Samostatný rekreačný objekt Zbrojovky Vsetín a.s. Oplotenie semenného sadu vo vlastníctve Lesov SR.	Priechodná (P) Priechodná (P)	V územnoplánovacej dokumentácii zamedziť ďalšiemu rozširovaniu výstavby a oploteniam v trase biokoridoru. Navrhnuť odstránenie oplotenia semenného sadu.

ZHRNUTIE

Kritické miesto je súčasťou biokoridoru nadregionálneho významu Biele Karpaty - Javorníky, ktorý prilieha k hranici s ČR. Tento biokoridor predstavuje jeden z najdôležitejších prvkov územného systému ekologickej stability v regióne, ktorý zabezpečuje disperziu veľkých cicavcov v západnej časti Karpatského oblúka, medzi pohoriami Javorníky a Biele Karpaty. V súčasnosti môžeme toto miesto charakterizovať ako priepustné pre väčšie druhy cicavcov. Pre zachovanie priepustnosti je dôležité pri územnom plánovaní zamedziť akejkoľvek výstavbe. Pre zlepšenie funkcie biokoridoru by bolo vhodné nelesné pozemky preradiť do lesného pôdneho fondu a zalesniť ich.



Cesta I/49 v kritickom mieste Strelenka, pohľad východným smerom.



Cesta I/49 v kritickom mieste Strelenka, pohľad západným smerom.



Železničná trať č. 125 v kritickom mieste Strelenka v smere na Púchov.

Kritické miesto: Visolaje

KATASTRÁLNE ÚZEMIE: Visolaje, Slopná, Dolný Lieskov

LOKALIZÁCIA: 49.065940, 18.387139

Popis kritického miesta:

Lokalita sa nachádza na styku katastrálnych území obcí Visolaje, Slopná a Dolný Lieskov na sútoku vodných tokov Sverepecký potok a Pružinka. Priechodnosť pre zver v tomto úseku umožňuje viadukt diaľnice D1. Toto miesto je významné pre zabezpečenie konektivity v priestore biokoridoru nadregionálneho významu medzi pohoriami Strážovské vrchy a Javorníky. Kritickými bariérami sú cesta I. triedy I/61, cesta III. triedy III/1947 a urbanizácia v trase biokoridoru. Vodné toky Pružinka a Sverepecký potok **(6)** majú prirodzený charakter a plnia funkciu navádzacích prvkov.

Celková priechodnosť pre veľké cicavce: čiastočne obmedzená priechodnosť

Celková priechodnosť pre ostatnú faunu: dobrá priechodnosť

Migračné bariéry: kumulatívny efekt

Diaľnica D1 (1) – vo vymedzenom kritickom priestore je približne v dĺžke 800 m zabezpečená priechodnosť pre zver popod diaľničný viadukt. V tomto mieste nie je žiadny zjazd z diaľnice.

Dopravná komunikácia I/61 (2) – cesta s intenzitou dopravy viac ako 5 000 áut/deň, ktorej súčasťou sú aj zvodidlá a oporný múr negatívne pôsobiace na pohyb zveri v tomto mieste. Cesta spôsobuje časté kolízie so zverou.

Dopravná komunikácia III/1947 (3) - spolu s cestou I/61 vytvára v strede biokoridoru dopravný uzol, ktorý z hľadiska priechodnosti predstavuje významnú bariéru. Cesta spôsobuje časté kolízie so zverou.

Dopravná komunikácia III/1948 (4) - spolu s cestou I/61 vytvára v strede biokoridoru dopravný uzol, ktorý z hľadiska priechodnosti predstavuje významnú bariéru

Bezlesie (5) – tvorí v nive potokov orná pôda využívaná na poľnohospodársku výrobu, na ňu nadväzujú kosené lúky s trvalým trávny porastom. Nelesné plochy sú lemované sprievodnou drevinovou vegetáciou.

Urbanizácia a ploty (7) – v centrálnej časti kritického miesta je oplotený areál skladových priestorov firmy Valíček Transport postavený v r. 2020 v súlade s platnou ÚPD, ktorý je

významným bariérovým prvkom v tomto biokoridore. Nachádza sa tu aj oplotenie dočasného charakteru, na ochranu dobytky a lesných kultúr.

CHARAKTER KRAJINY:

Kritické miesto sa nachádza v údolnej nive potokov Pružinka a Sverepecký potok, ktoré majú prirodzený charakter s meandrami a zachovalými brehovými porastami. Krajina v tomto mieste je mozaikou poľnohospodárskych plôch a lesa. V kritickom mieste sa nachádza len jedna stavba na oplotenom pozemku - expedičný sklad. Veľká časť nelesných pozemkov je využívaných na pestovanie poľnohospodárskych plodín (repka, kukurica, obilniny). Pod diaľničným viaduktom je nelegálne umiestňovaný komunálny odpad.

ÚZEMNÝ PLÁN:

Podľa platnej ÚPD a jej neskorších zmien a doplnkov je v kritickom mieste naplánovaná priemyselná zóna na súčasnej ornej pôde a tiež rekreačné plochy a plochy IBV na súčasných TTP. Pri najbližších zmenách ÚPD je potrebné presadiť zmeny funkčného využívania pre migráciu zveri.

POHYB ZVERI:

V kritickom mieste Visolaje boli do súčasnosti zmapované pobytové znaky druhov: jeleň lesný (*Cervus elaphus*), srnec hôrny (*Capreolus capreolus*), daniel škvrnitý (*Dama dama*), muflón hôrny (*Ovis musimon*), diviak lesný (*Sus scrofa*), mačka divá (*Felis silvestris*), jazvec lesný (*Meles meles*), vydra riečna (*Lutra lutra*), líška hrdzavá (*Vulpes vulpes*), kuna lesná (*Martes martes*), zajac poľný (*Lepus europaeus*).

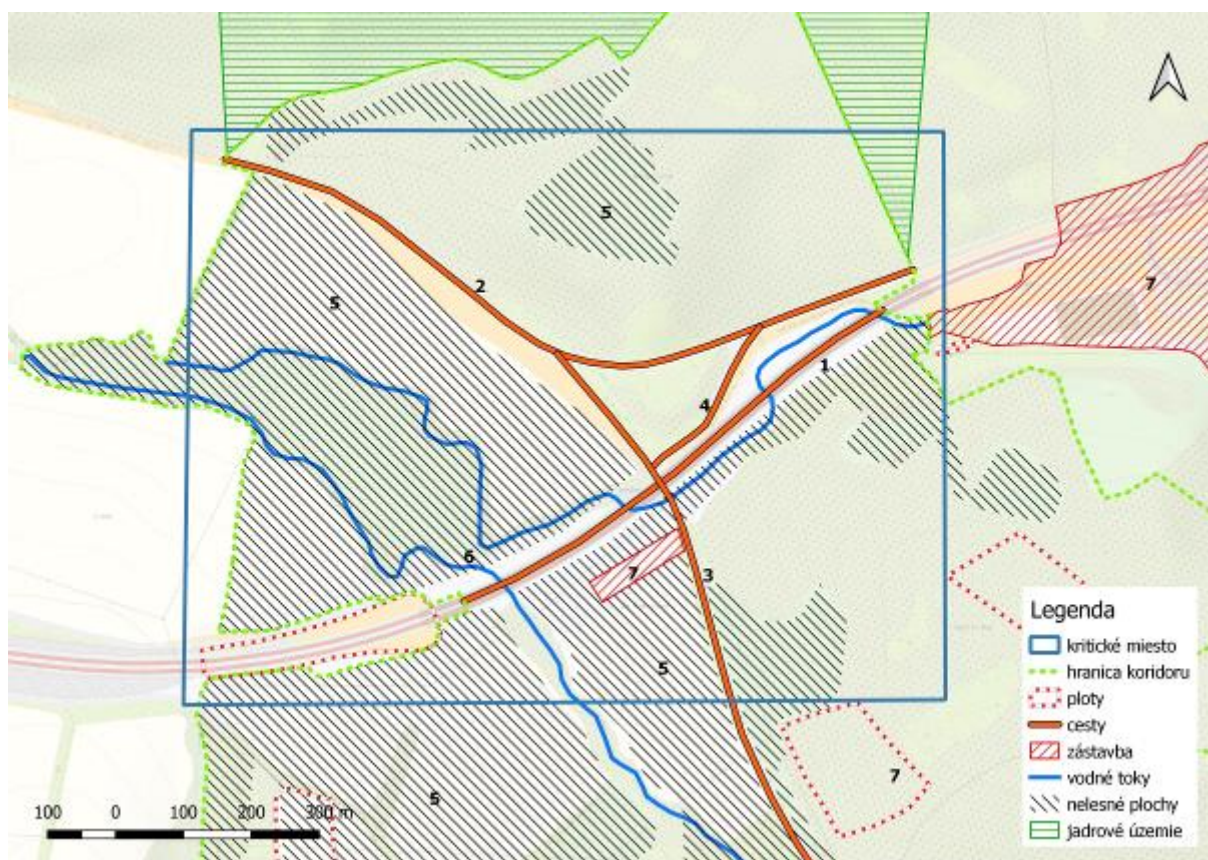
Návrhy opatrení pre zvýšenie priechodnosti

Bariéra	Popis (miesto kolízie s migračným koridorom)	Priechodnosť pre cieľové druhy	Návrh riešenia
		Priechodnosť pre ostatnú faunu	
Diaľnica D1	Diaľnica v uvedenom úseku je vedená na pilótoch (viadukt). Križuje celú šírku migračného koridoru.	Priechodná (P) Priechodná (P)	Vykonať opatrenia na zabránenie neoprávnenému vjazdu motorovým vozidlám, odstrániť

			odpad, výsadba nízkych drevín.
Cesta I/61	Cesta pretína celú šírku migračného koridoru	Mierne obmedzená (C3) Priechodná (P)	Dopravné značenie (zníženie rýchlosti, pozor zver). Inštalácia optických odrážadiel.
Cesta III/1947	Cesta prechádza stredom migračného koridoru	Mierne obmedzená (C3) Priechodná (P)	Dopravné značenie (zníženie rýchlosti, pozor zver), optické odrážadlá.
Cesta III/1948	Spája cestu I/61 s cestou III/1947.	Mierne obmedzená (C3) Priechodná (P)	-
Bezlesie	Plochy na poľnohospodársku výrobu a obhospodarované lúky a pasienky.	Mierne obmedzená (C3) Priechodná (P)	Vysadiť navádzaciu líniovú vegetáciu na ornej pôde.
Urbanizácia a ploty	Jediná stavba - skladová budova so spevnenými plochami pre kamiónovú dopravu oplotená pletivom.	Mierne obmedzená (C3) Priechodná (P)	V územnoplánovacej dokumentácii zamedziť rozširovaniu výstavby a oplotení v koridore.

ZHRNUTIE

Kritické miesto Visolaje predstavuje dôležitú súčasť navrhovaného biokoridoru nadregionálneho významu zabezpečujúceho prepojenie orografických celkov Strážovské vrchy a Javorníky. Potok Pružinka je hydrickým biokoridorom, ktorý spolu so Sverepeckým potokom zlepšujú priechodnosť týmto koridorom. Toto miesto je ohrozené hlavne plánovanou výstavbou, preto je dôležité tu uvedené opatrenia zapracovať do ÚPD a na dotknutých pozemkoch vylúčiť akúkoľvek výstavbu.



Pohľad na kritické miesto Visolaje od juhu.



Pohľad na kritické miesto Visolaje od JV.



Cesta I/61 v neprehľadnom úseku, pohľad západným smerom.



Podmostie diaľnice v smere na Považskú Bystricu.



Cesta I/61 v neprehľadnom úseku, pohľad východným smerom.

Kritické miesto: Vysoká nad Kysucou

KATASTRÁLNE ÚZEMIE: Vysoká nad Kysucou, Makov

LOKALIZÁCIA: 49.373839; 18.496393

Popis kritického miesta:

Kritická lokalita presahuje hranice katastrov obcí Vysoká nad Kysucou a Makov. Lokalita je súčasťou terestrického biokoridoru, ktorý prepája orografické celky Javorníky a Turzovskú vrchovinu. Priechodnosť kritickej lokality pre zver je v tomto úseku obmedzená dopravnými líniami cestou II/487 a železnicou č. 128 Čadca - Makov. Železnica má prevádzku 26 osobných vlakov za deň a nízke prejazdové rýchlosti, z tohto hľadiska je jej vplyv na mortalitu zveri nízky. Kumulatívny efekt na priechodnosť biokoridoru významne ovplyvňuje cesta II/487 a príľahlá urbanizácia s oploťou. Súčasne sa v lokalite nachádza niekoľko plôch bezlesia. Rieka Kysuca je v tomto úseku prekonateľnou prírodnou bariérou.

Celková priechodnosť pre veľké cicavce: *obmedzená priechodnosť*

Celková priechodnosť pre ostatnú faunu: *obmedzená priechodnosť*

Migračné bariéry: *kumulatívny efekt*

Dopravná komunikácia II/487 (1) – cesta spája Čadcu s Turzovkou. Dopravná frekvencia na ceste je relatívne vysoká, najmä v ranných a poobedňajších hodinách v intenzite nad 5000 áut/deň. Cesta je čiastočne zabezpečená zvodidlami.

Železnica č. 128 (2) – jednokoľajová, neelektrifikovaná trať s nízkou frekvenciou dopravy a nízkymi prejazdovými rýchlosťami.

Urbanizácia a ploty (3) – výstavba je súčasťou kumulatívneho bariérového efektu a tvoria ju predovšetkým rodinné domy s oplotením, ale aj oplotenia poľnohospodárskej pôdy.

Bezlesie (4) – tvorí lúčno - pasienková poľnohospodárska pôda (TTP) miestami s rozptýlenou vegetáciou krovín a stromov.

Rieka Kysuca (5) – rieka Kysuca tvorí ľahko prekonateľnú migračnú bariéru pre zver. Rieka je zároveň hydrickým biokoridorom nedregionálneho významu.

CHARAKTER KRAJINY:

V danej lokalite ide o líniové dopravné prvky, ktoré paralelne s riekou Kysucou vedú hlavným kysuckým údolím. Krajina má charakter urbanizovaných plôch v kontakte s prírodnou krajinou štruktúrou (lúky, pasienky, les).

ÚZEMNÝ PLÁN:

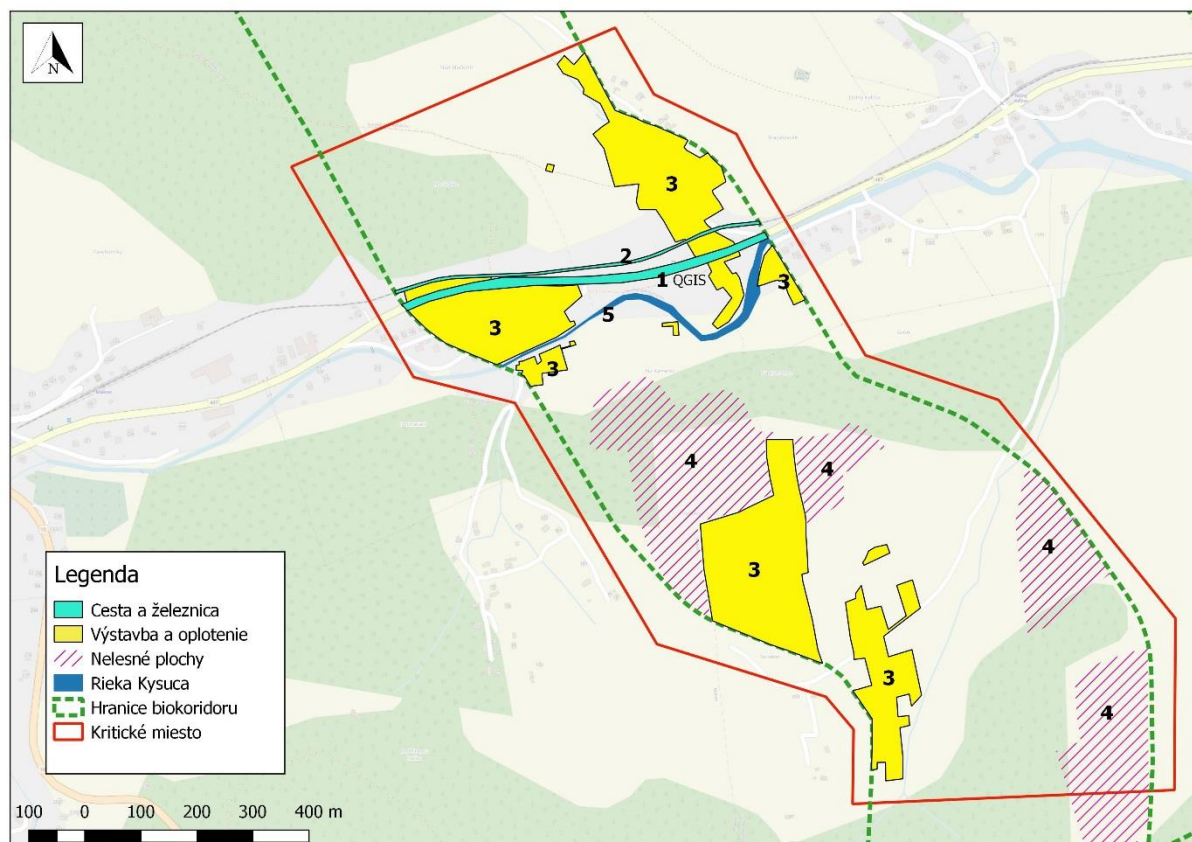
V územnom pláne obce Vysoká nad Kysucou je plánované zahustenie existujúcej výstavby (IBV), avšak nejde do budúcnosti o významné zníženie priechodnosti biokoridoru oproti súčasnosti. V územnom pláne obce Makov nie sú v kritickej zóne biokoridoru plánované stavebné a investičné zámery.

POHYB ZVERI:

V kritickom priestore biokoridoru boli do súčasnosti vymapované pobytové znaky druhov: vlk dravý *Canis lupus*, jeleň lesný *Cervus elaphus*, srnec hôrny *Capreolus capreolus*, diviak lesný *Sus scrofa*, vydra riečna *Lutra lutra*, liška hrdzavá *Vulpes vulpes*, jazvec lesný *Meles meles*, kuna skalná *Martes foina*, lasica hranostaj *Mustela erminea*, jež tmavý *Erinaceus europaeus*.

Návrhy opatrení pre zvýšenie priechodnosti

Bariéra	Popis (miesto kolízie s migračným koridorom)	Priechodnosť pre cieľové druhy	Návrh riešenia
		Priechodnosť pre ostatnú faunu	
Cesta II/487	Dopravná komunikácia so stúpajúcim trendom hustoty premávky (nad 5000 áut/deň)	Významne obmedzená (C2) Mierne obmedzená (C3)	Zníženie prejazdovej rýchlosti áut umiestnením dopravných značiek a spomaľovacích prahov. Odstránenie zvodidiel.
Železnica č. 128	Jednokoľajová trať bez elektrifikácie s nízkou frekvenciou dopravy i prejazdnych rýchlostí.	Mierne obmedzená (C3) Mierne obmedzená (C3)	Udržiavať presvetlený priestor popri železnici pre lepšiu viditeľnosť zveri, ktorá prechádza cez trať.
Bezlesie	Trvalo trávny porast využívaný predovšetkým na kosenie.	Priechodná (P) Priechodná (P)	Udržiavať súčasné hospodárenie. Vysadiť skupinovú drevinovú, vodiacu vegetáciu pre zver.
Urbanizácia a ploty	Urbanizácia a oplotenia zasahujúce do biokoridoru.	Významne obmedzená (C2) Mierne obmedzená (C3)	Zamedziť ďalšej urbanizácii a výstavbe plotov v biokoridore.
Rieka Kysuca	Prírodné koryto rieky Kysuca, ktorá križuje terestrický biokoridor v celej jeho šírke.	Priechodná (P) Priechodná (P)	Zachovať prírodný charakter toku.

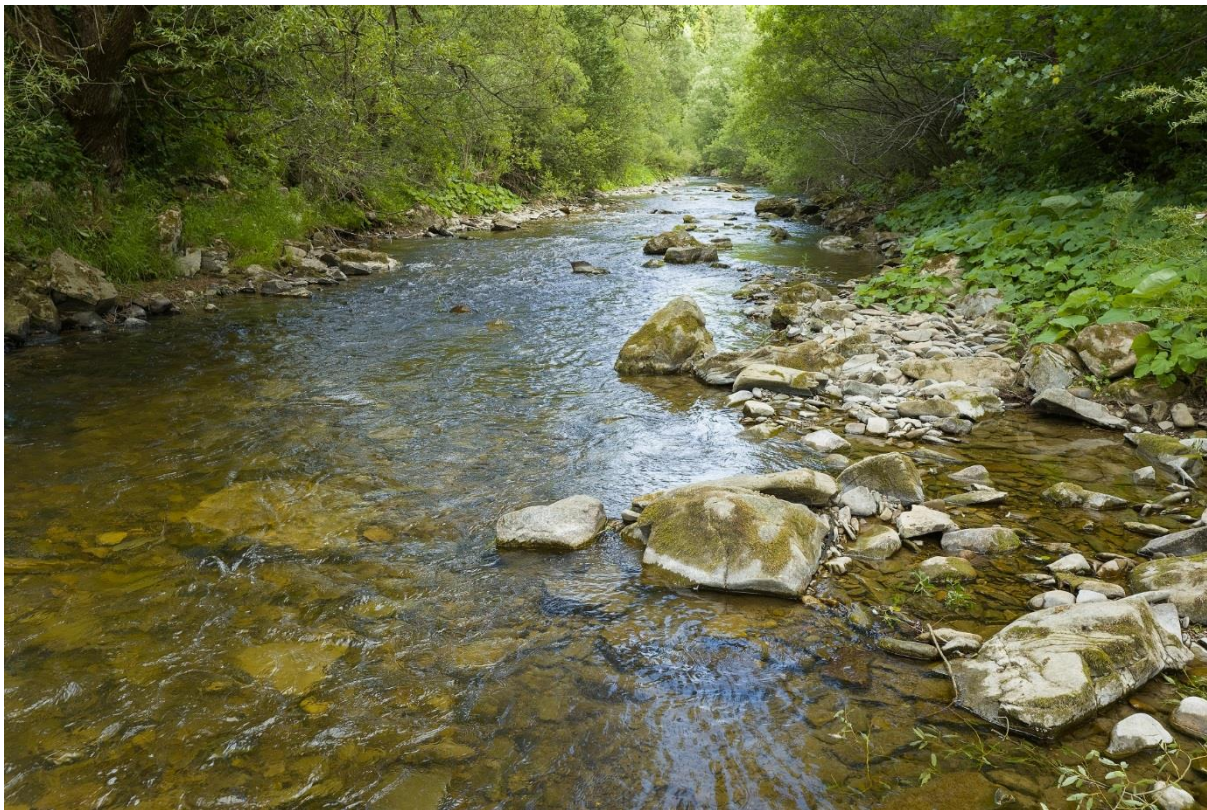


ZHRNUTIE

Kritické miesto je súčasťou terestického biokoridoru, ktorý prepája Javorníky s Turzovskou vrchovinou. Územne nadväzuje na migračné koridory do Českej republiky preto predstavuje jeden z dôležitých migračných prvkov v polourbanizovanej krajine. Celková, reálna prechodová šírka biokoridoru v jeho najužšej časti je okolo 250m. Pre zabezpečenie priechodnosti biokoridoru v kritickej zóne, bude nevyhnutné v územných plánoch obcí nastaviť regulatívy výstavby a umiestňovania oploenie tak, aby nedochádzalo k ďalšiemu zužovaniu prechodovej šírky biokoridoru.



Obrázok 36: cesta II/487 a železnica č. 128



Obrázok 37: rieka Kysuca