

Transformace lesnického hospodaření na církevním lesním majetku

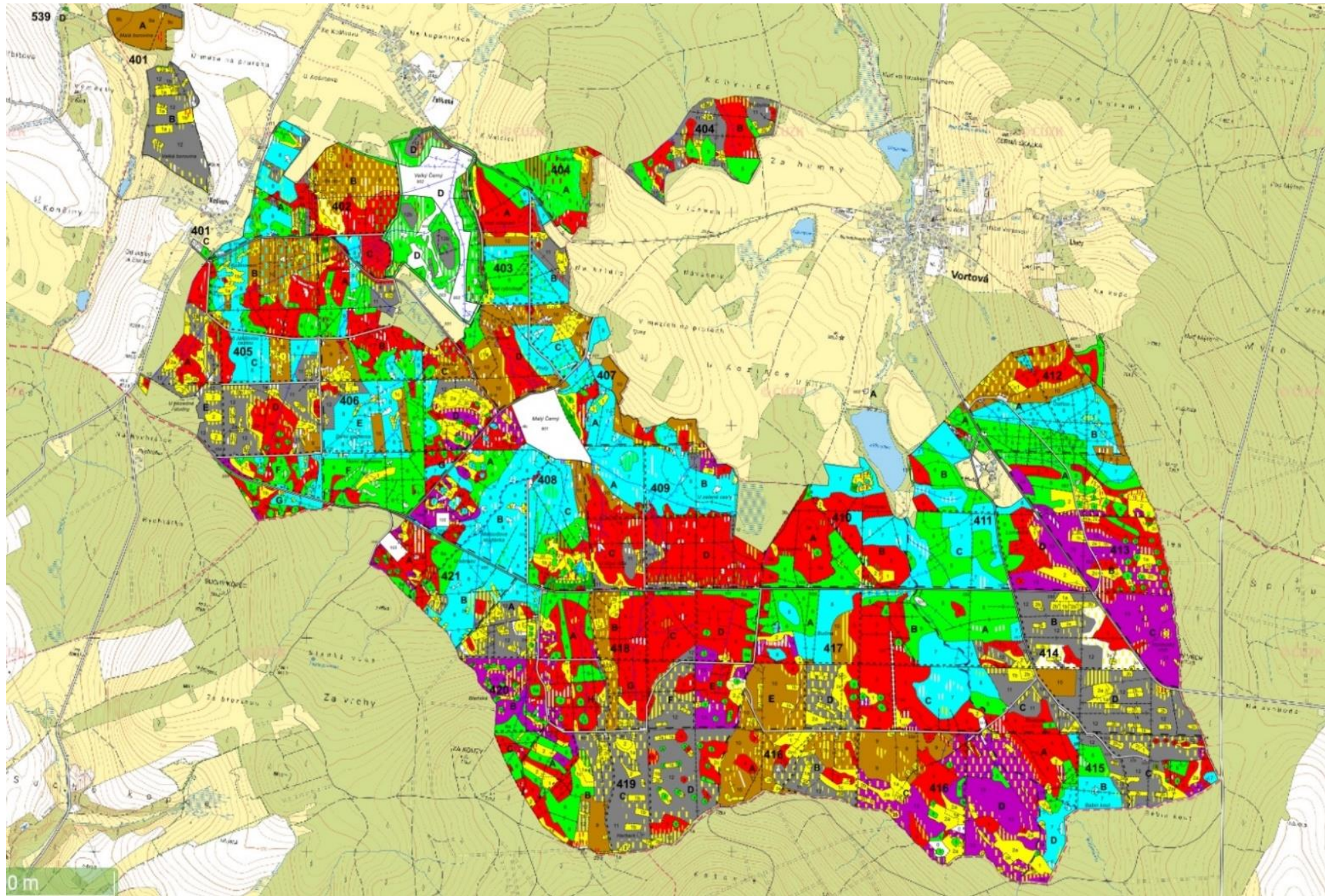
historie, současnost, budoucnost

Pavel Starý

Diecézní lesy Hradec Králové s.r.o.

Diecézní lesy Hradec Králové s.r.o. (DLHK)

- Vznik – prosinec 2013
- Obhospodařuje cca 6 900 ha lesních pozemků
- V CHKO Žďárské vrchy cca 1 000 ha lesů
- Vortová 904 ha PUPFL (plocha porostní 885 ha)



Přírodní podmínky

- PLO 16 Českomoravská vrchovina
- 6. lesní vegetační stupeň
- Nadmořská výška 610 – 736 m
- Mrazové polohy
- Stanoviště ovlivněná vodou 71,5 %
- CHS 57 58 % CHS 59 (79) 11 %

- CHS 53 17 %

Zastoupení dřevin

- Jehličnaté 93,98 % (hmotově 98,10 %)
- Smrk 86,87% (hmot. 93,64)
- Jedle 1,14 % 10,05 ha
- Borovice 4,90 %
- Listnaté 6,02 %
- Buk 2,99 %
- Olše 2,18 %

Historie lesního majetku Vortová

- Majetek biskupství královéhradeckého
- Vznik biskupství v 17. století
- Součást velkostatku Chrast
- Znárodnění po roce 1948
- Restituce v roce 2015
- V rámci DLHK lesnický úsek Vortová

Historie lesního hospodaření

- Přeměna na smrkové porosty
- Z minulosti uvádění silní jedinci jedle
- 1982 – větrná kalamita JV vítr – 70 000 m³
- Po roce 1990 zjemnění hospodaření
- 1990 - 2017 – pokles podílu nahodilé těžby z 65 % na 15 %
- Od 2018 kůrovcová kalamita
- 2019 – vrškový polom sněhem – 20 000 m³



Šance a rizika

- Vysoký produkční potenciál x vysoká zranitelnost a snížená ekologická stabilita
- Ohrožení abiotickými činiteli
- Převaha stanovišť ovlivněných vodou – mj. rašeliny
- Myslivost - škody jelení zvěří – loupání
- Území dobře zásobené vodou

Vize hospodaření a péče

- Předpoklad plnění všech služeb lesa – ekologická stabilita
- Pestřejší druhová skladba, struktura a textura lesa
- Cesta = převaha nepasečného hospodaření (výběrný princip)
- Částečná přeměna druhové skladby lesa

Jedle 20 % Buk – dle stanoviště Ostatní listnaté – pionýrská funkce

- Poškozené porosty – zahájení přestavby
- Hospodaření s vodou
- „Technické“ předpoklady







Citát na závěr

- Josef Konšel:
- „Tažme se svých porostů, čeho jsou ve prospěch budoucí generace schopny, a dle jejich odpovědi zařídíme svou další práci.“