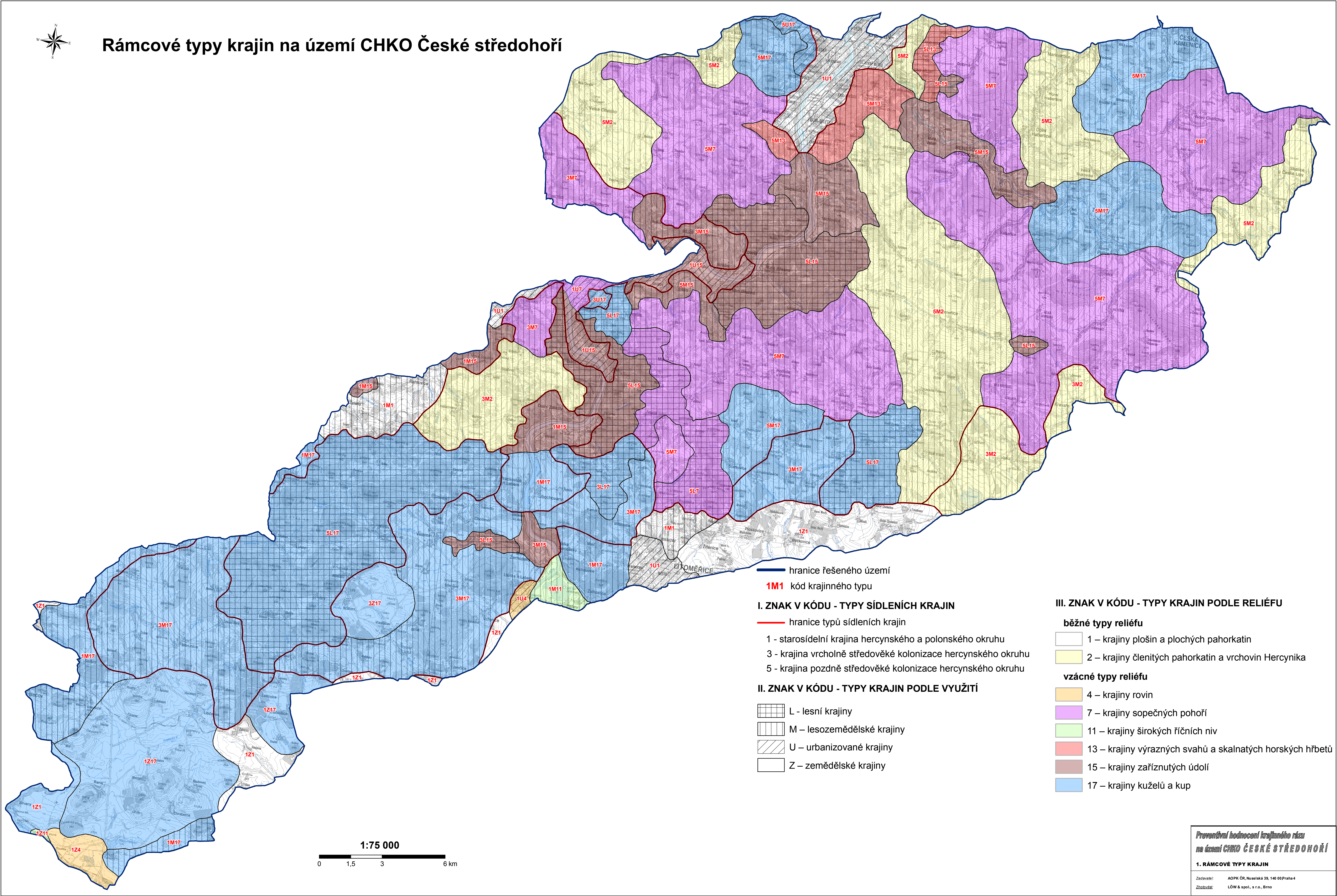


Rámcové typy krajín na území CHKO České středohoří



— hranice řešeného území

1M1 kód krajinného typu

I. ZNAK V KÓDU - TYPY SÍDLENÍCH KRAJIN

— hranice typů sídleních krajín

- 1 - starosídlní krajina hercynského a polonského okruhu
- 3 - krajina vrcholně středověké kolonizace hercynského okruhu
- 5 - krajina pozdně středověké kolonizace hercynského okruhu

II. ZNAK V KÓDU - TYPY KRAJIN PODLE VYUŽITÍ

- L - lesní krajiny
- M – lesozemědělské krajiny
- U – urbanizované krajiny
- Z – zemědělské krajiny

III. ZNAK V KÓDU - TYPY KRAJIN PODLE RELIÉFU

běžné typy reliéfu

- 1 – krajiny plošin a plochých pahorkatin
- 2 – krajiny členitých pahorkatin a vrchovin Hercynika

vzácné typy reliéfu

- 4 – krajiny rovin
- 7 – krajiny sopečných pohoří
- 11 – krajiny širokých říčních niv
- 13 – krajiny výrazných svahů a skalnatých horských hřbetů
- 15 – krajiny zaříznutých údolí
- 17 – krajiny kuželů a kup

1:75 000

0 1,5 3 6 km

Preventivní hodnocení krajinného rázu
na území CHKO České středohoří

1. RÁMCOVÉ TYPY KRAJIN

Zadavatel: AOPK ČR, Nuselská 39, 140 00 Praha 4
Zhotovitel: LÖW & spol., s r.o., Brno